

京都市動物園における
屠体（とたい）給餌の
取り組みについて



岡部光太¹⁾, 伴和幸²⁾ 1) 京都市動物園 2) Wild meat Zoo

動物園動物の飼育環境

野生に比べて…

狭く, 単調になりがち。

飼育環境の資源は限られている。

生活する動物は, 時として
常同行動

(目的のない様に見える,
単調な反復行動)

といった問題行動が生じてしまう。



動物福祉

動物の生活とその死に関わる環境と関連する
動物の身体的・心的状態 (OIE, 2018)

- ・動物福祉とは、「動物が生活環境といかに調和しているか」。
- ・福祉状態が良いということは、肉体的に健康で、快適で、栄養状態が良く、安全で、内的に動機づけられた行動が実行でき、痛み、恐怖、あるいは苦悩のような不快な状態に曝されていないこと。



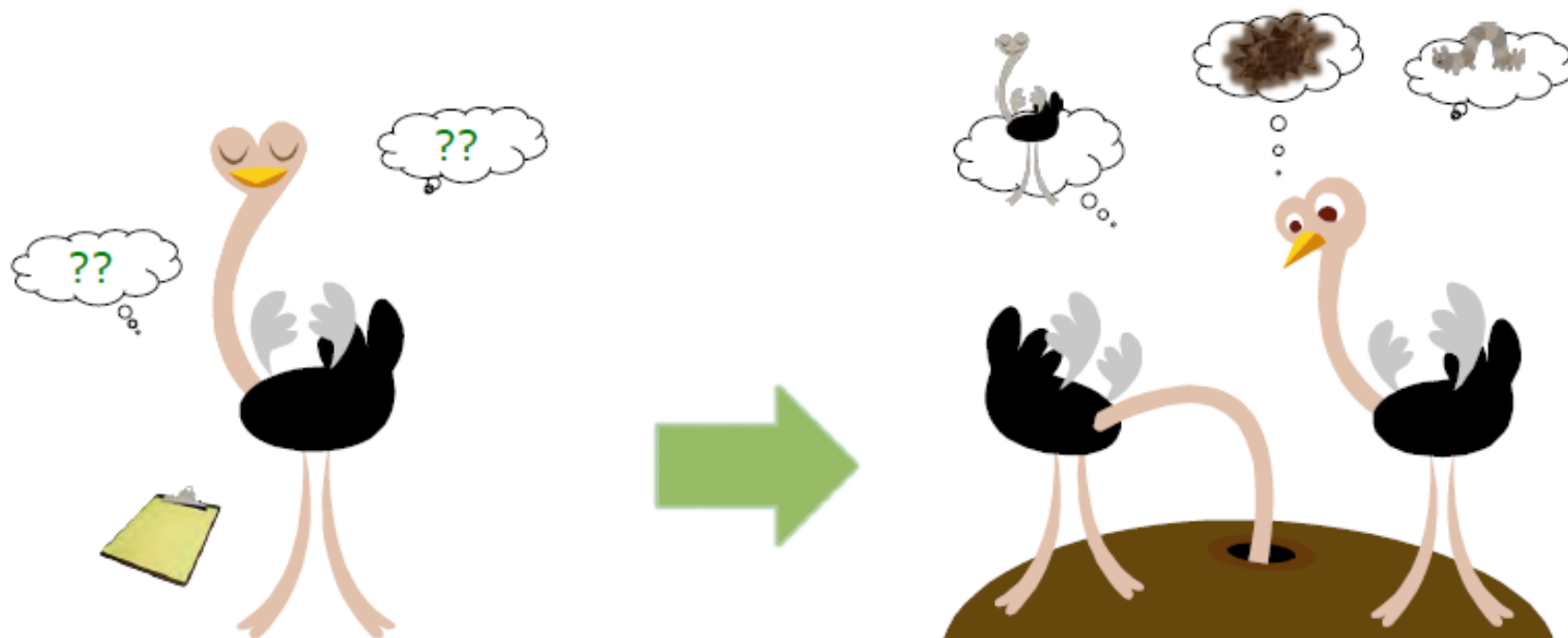
動物は苦しみや喜びなどを感じることができる存在
(Sentient being)

環境エンリッチメント

動物の行動学や自然史の知見に基づいて環境を改善すること

(アメリカ動物園水族館協会, 1999)

環境エンリッチメント = 「動物飼育の原則」 (Shepherdson, 1998)



身体・心理的なニーズの充足に
必要な刺激の特定

その刺激を飼育環境に供給。
動物の主体性の発揮を促す。

採食に関わる行動を引き出す…



屠体給餌の取り組み（海外）



コンドルにウシを給餌



オオカミにシカを給餌

©Steven Gotz Oakland Zoo, Conservation Society of California

■採食時間, 採食行動: **増** 異常行動: **減**

Bond and Lindburg (1990) ; McPhee (2002)

屠体（イノシシ・シカ）



協力を
依頼

屠体の衛生上の管理



搬入



内臓と頭部の除去



洗浄



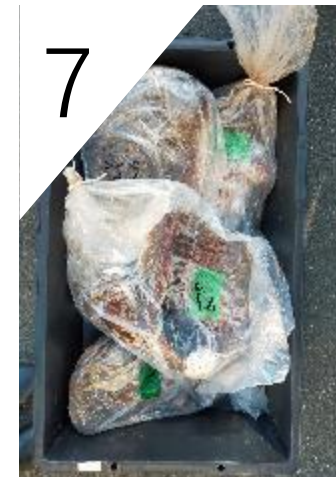
切り分け



袋詰め



低温加熱処理

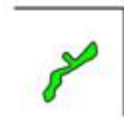


冷凍

屠体供給施設 (衛生管理施設:常時)

福岡県(糸島)

愛知県(東栄町)



実際の様子



人はちょっとしたスリルが好き？

Youtube 男鹿水族館 GAO
再生回数

148万回再生



屠体給餌

猪

9:47

ホッキョクグマに駆除されたイノシシをあげました (屠...

148万回視聴・1年前



男鹿水族館GAO 公式チャンネル
チャンネル登録者数 3.48万人

チャンネル登録

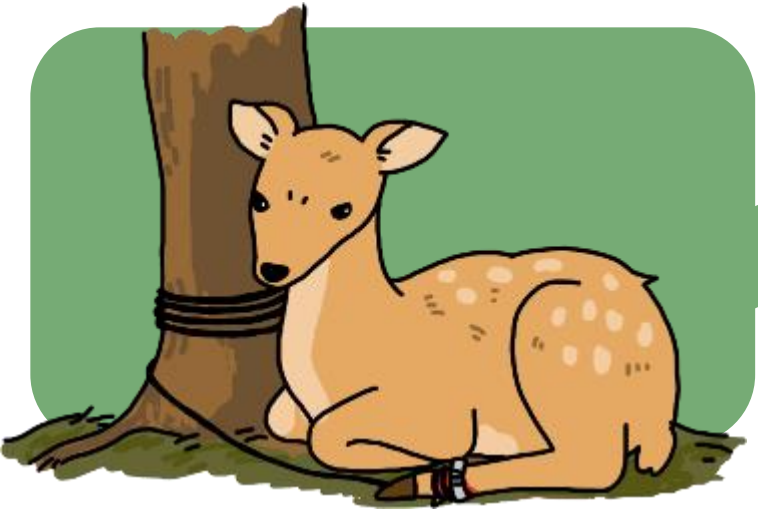
ホーム 動画 再生リスト コミュニティ チャンネル 概要

人気のアップロード動画 ▶ すべて再生

動画タイトル	再生回数	投稿日時
屠体給餌 猪	148万回視聴	1年前
プールの水を抜く	61万回視聴	1年前
アザラシ水槽にミニコーンを沈めた結果...	40万回視聴	11か月前
【アザラシ赤ちゃん】プールの水抜き掃除 アザラシ赤...	35万回視聴	1年前
ホッキョクグマに「牛膏」をあげました	29万回視聴	1年前

来園者の注目度は高い。

動物福祉の実現×鳥獣害の普及啓発



日本国内における農作物の鳥獣害

■農林水産業被害 ■生活被害 ■生態系被害



写真提供:松永公幸氏

農業被害

シカ・・・55億円

イノシシ・・・48億円

(農林水産省, 2018)

捕獲数

シカ・・・60.5万頭

イノシシ・・・55.4万頭

(環境省, 2019)

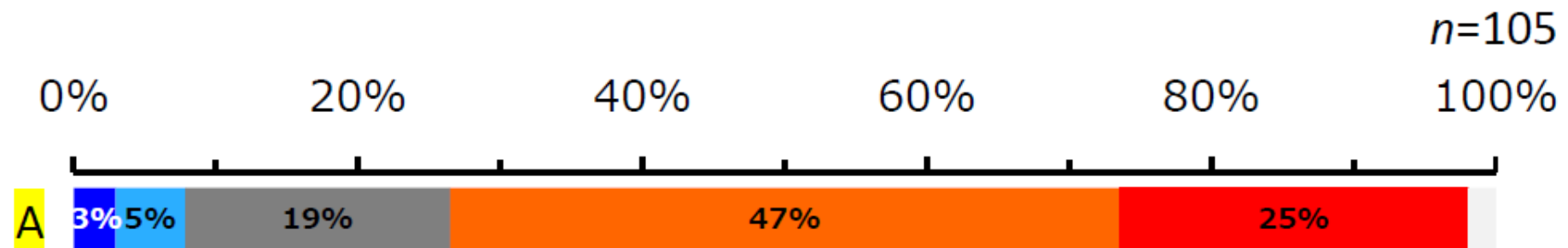
消費量は
約1割

(日本ジビエ振興協会,
2018)

来園者の反応

アンケート調査1/2 (御田・細谷, 2019)

A: 残酷だと感じましたか？

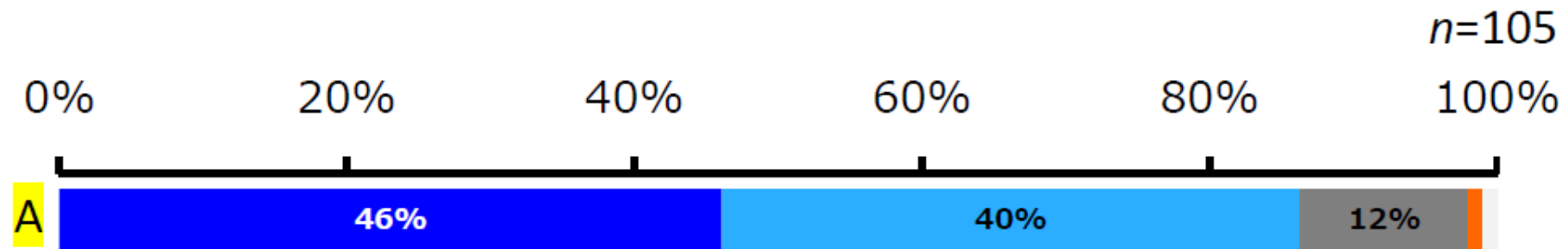


■ とてもそう思う ■ そう思う ■ どちらでもない ■ 思わない ■ 全くそう思わない ■ 無回答

来園者の反応

アンケート調査2/2 (御田・細谷, 2019)

A: この取り組みは重要だと思いますか？



■ とてもそう思う ■ そう思う ■ どちらでもない ■ 思わない ■ 全くそう思わない ■ 無回答



©沖縄こどもの国



©男鹿水族館



©日立市かみね動物園



©熊本市動植物園

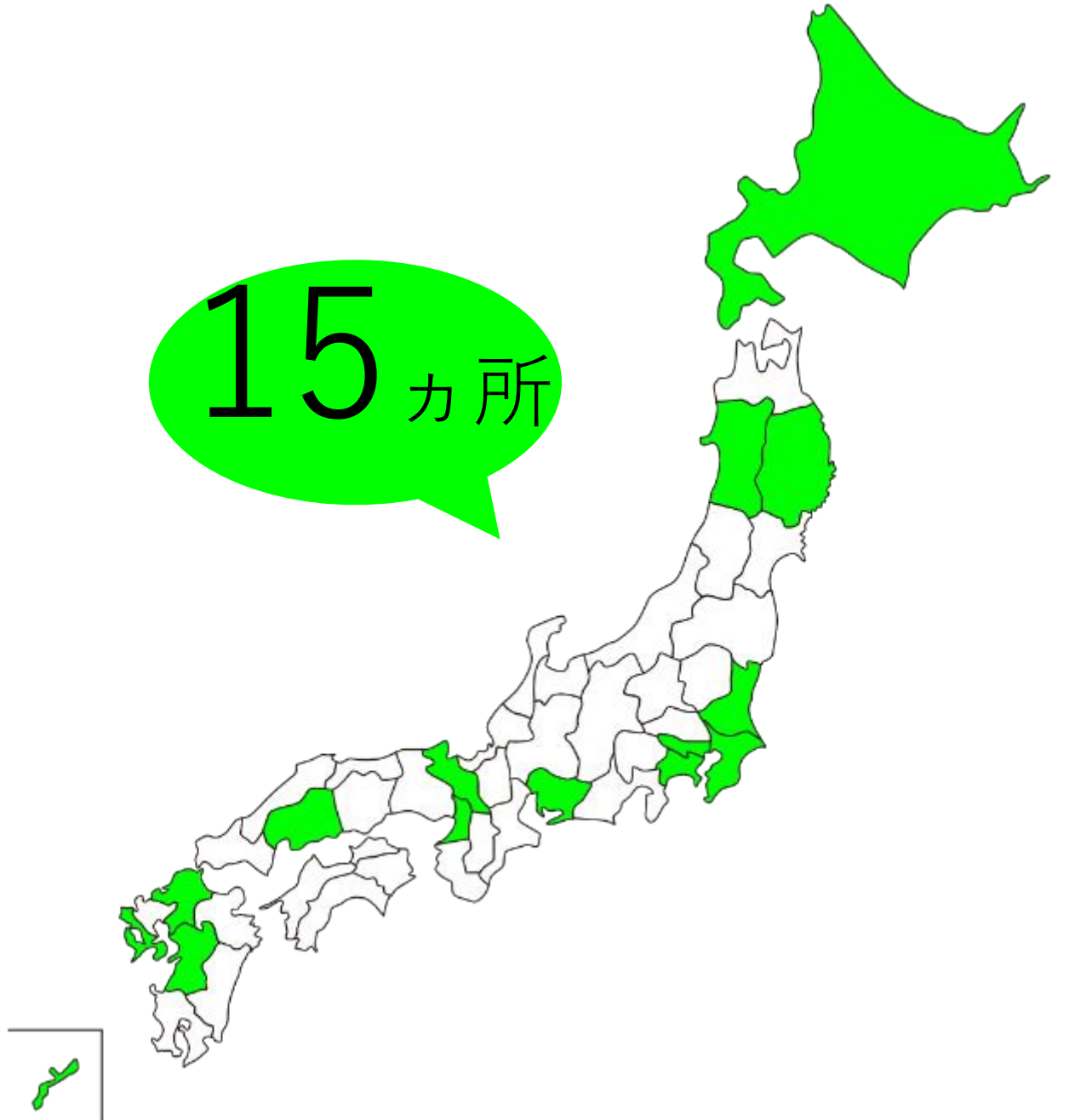


©福山市立動物園



©西海国立公園九十九島動植物園

15カ所



考察

動物に種本来の行動を引き出すことができた。

動物福祉の向上に
寄与できた。

残酷と捉える来園者は少なく、
必要性を感じた来園者が多かった。

来園者に関心を
促すことができた。

駆除個体の活路を見出すことができた。

>>しかし、これで有害駆除と農作物被害がなくなる訳ではない。
根本的な解決のためには…

被害対策の啓発 / 来園者が活動を支援する道筋の設定
野生動物管理に関心を持つ次世代の育成

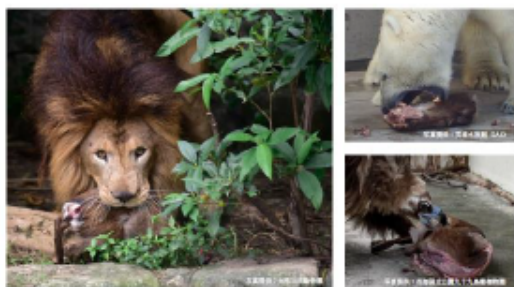
ご清聴ありがとうございました。

安全で誤解のない効果的な実践

野生動物由来の

とたいきゅうじ
屠体給餌マニュアル

Carcass feeding manual
used carcass of wild animal



監修：伴 和幸

ISBN978-4-9911891-1-1

1. 処理編
2. 給餌編
3. イベント編
4. 資料
5. 謝辞
6. 著者紹介

Webで無料公開



検索

屠体給餌マニュアル

※笹川科学研究助成を受けて作成