



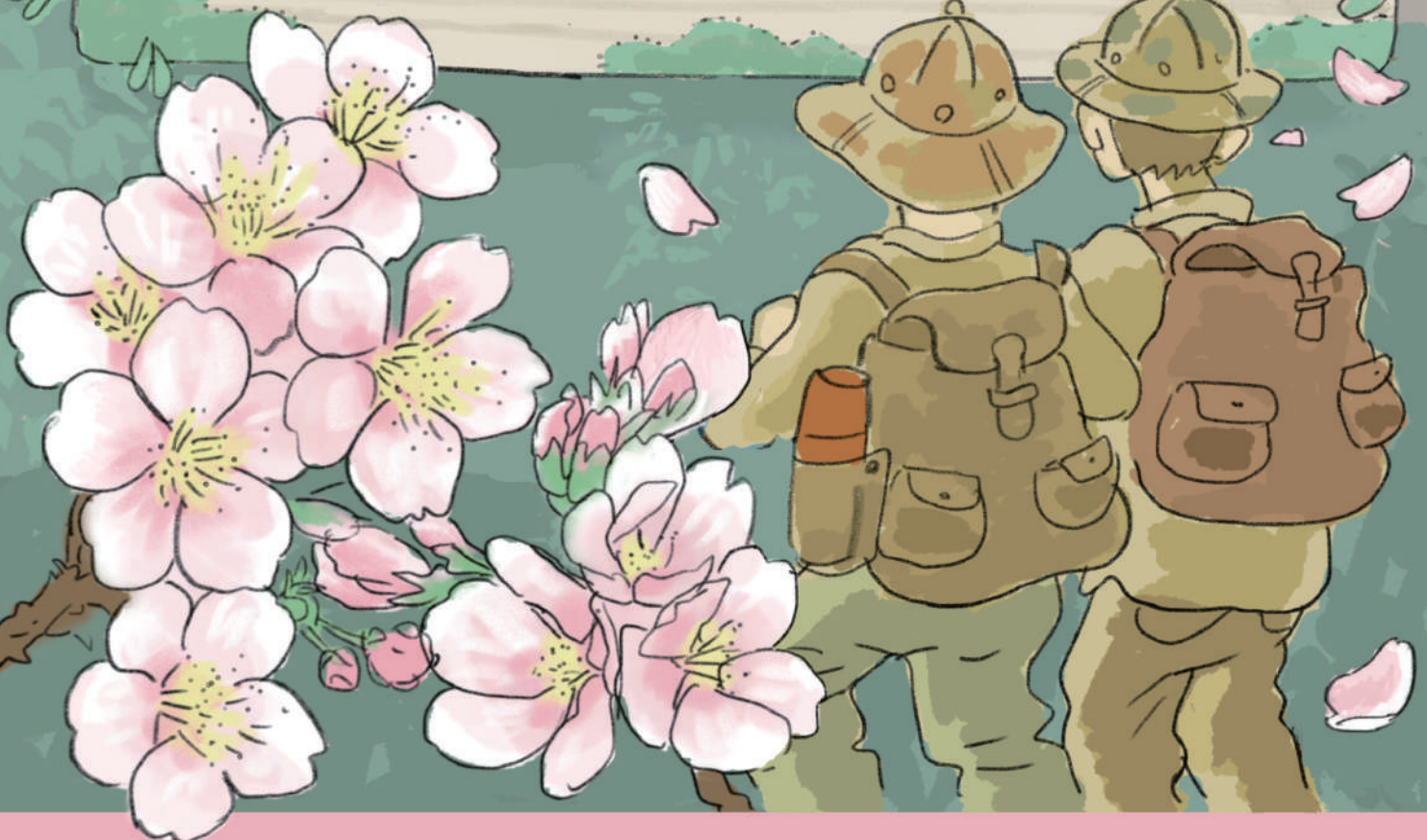
令和6年度 吉野熊野国立公園
子どもパークレンジャー事業



子どもパークレンジャー

吉野山の信仰の桜を守る
保勝会の活動について学ぼう!!

10月26日(土) / 11月9日(土)
10時から15時30分



主催: 環境省 近畿地方環境事業所

運営請負事業者: 山遊び塾ヨイヨイかわかみ(有限責任事業組合 ヨイヨイ)

後援: 吉野大峯世界遺産登録20周年記念事業協議会



10月26日 吉野山の信仰の桜を守る
11月9日 保勝会の活動について学ぼう!!



【イベント紹介HP】

春になると吉野山にはたくさんの桜の花が咲きます。まるでピンク色のじゅうたんみたいに見えるよ。どうしてそんなに桜が多いのかを知りたい子供たちに、特別な体験を用意しました!



この活動では、吉野山を歩きながら、吉野山の桜を大切に守り続けてきた「吉野山桜保勝会」の方から、桜を守るための取り組みや工夫について、実際に現地でお話を聞くことができます。いつもはなかなか聞けないお話を一緒に聞きにいきましょう!

※外での活動になるので、動きやすい靴や服を着てきてね。

定員	定員 各回12名
対象	小学1年生から中学校3年生までの児童、生徒とその親
参加費	大人 500円 子供 500円 (保険料実費)

※お支払いは、当日の受付にて現金でお願いいたします。

時間	集合10時 解散15時30分頃
----	--------------------

集合解散場所	金峯山寺 聚法殿 (旧吉野山ビジターセンター) 前
--------	---------------------------

- | | |
|----|--|
| 詳細 | <ul style="list-style-type: none"> ・参加者にはイベントの当日案内と一緒に3分間程度の限定youtube動画をお送りします。 ・あらかじめご覧いただいてイベントにご参加ください。 ・持ち物や集合場所等の詳細は、お申込み後にご連絡いたします。 |
|----|--|

【集合場所へのアクセス】

- お車でお越しの方
吉野山の玄関口にある下千本駐車場を目指してお越し下さい (別名:吉野山観光駐車場)ここから徒歩15分です。
吉野山観光駐車場 (下千本) は10月27日(金)~11月30日(木)の間有料となります。
- 公共交通機関でお越しの方
鉄道、大阪から近鉄阿部野橋駅より、近鉄南大阪線吉野行きで「吉野駅(終点)」下車。徒歩約30分。吉野山ロープウェイ使用なら徒歩約20分。

お申込み

電話でのお申込み

TEL. 070-4145-3223

運営請負事業者:
山遊び塾ヨイヨイかわかみ

インターネットでのお申込み

URL/yoiyoi-kawakami.com

同団体公式サイト、
ツアーメニューからお申込みください。

- 【注意事項】・当広告は申込み受付用ではありません。詳しくはWEBサイトをご覧ください。
- ・プログラムは事前予約制です、プログラムは定員となり次第締め切ります。
 - ・プログラムは、天候などの都合により、内容の変更もしくは中止となる場合がございます。
 - ・お問い合わせ等はメールまたはお電話にてご連絡ください。
 - ・お申込み後、当日のご予定など詳細について折り返しご連絡いたします。
 - ・いただいた個人情報は厳重に管理し、当イベント以外には使用しません。

【運営請負事業者】



私たちが運営しています!

奈良県川上村を中心とした奥大和の自然・文化・歴史の魅力を掘りおこし、山村での新しいなりわいのひとつとしてエコツアー推進に取り組むガイド団体です。この地域ならではの大自然と、そこに息づく暮らしに触れるエコツアーを開催中!

