

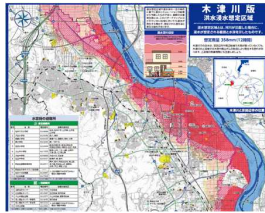
◎目的

京田辺市の仮置場候補地の現地調査及び実践的な管理運営方法、片付けごみ回収戦略並びにボランティア団体とも連携した災害廃棄物の収集運搬及び処理対応の構築を目的として、以下の内容を実施した。

◎仮置場候補地の机上調査及び現地調査

- ・市内の仮置場候補地の分布と木津川の浸水想定区域を基に、4箇所を仮置場候補地を抽出し机上調査を行った。
- ・机上調査結果を踏まえ、2箇所を抽出し現地調査を行い、具体的な配置計画案を作成した。

【ハザードマップの確認】



【机上調査結果】

抽出候補地	
名称	〇〇
所在地	〇〇
所在区分	〇〇
所有者	〇〇
面積	〇〇
用途	〇〇
周辺土地利用区分	〇〇
近隣の用途	〇〇
土地の形状、傾斜状況	〇〇
付帯設備	〇〇
緊急時避難経路までの距離	〇〇
出入口付近の道路状況	〇〇
備考	〇〇

航空写真や既存資料による調査

【現地調査チェックシート】

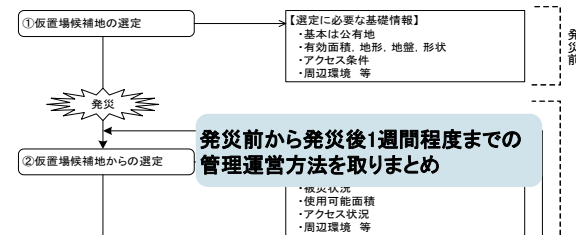
【現地調査チェックシート】〇〇調査地点	
調査日時	令和二年 月 日 時 分
調査員	〇〇
現地写真	〇〇
現地調査	〇〇
備考	〇〇

現地では進入道路や地形、インフラ整備状況等を調査

◎仮置場候補地の実践的な管理運営方法の取りまとめ

- ・災害廃棄物処理の主体となる市が仮置場を設置し運営する上で、必要となる事項を取りまとめた。
- ・特に迅速な災害廃棄物への対応が求められる大雨や台風による風水害を主な対象災害とした。

【一次仮置場設置のフロー】



◎片付けごみ回収戦略の構築 及び 災害ごみの収集運搬及び処理の支援体制の構築

- ・ボランティア団体や民間事業者との連携も踏まえた片付けごみ回収戦略の構築、収集運搬及び処理の支援体制の構築に向けた検討を行った。

【片付けごみ回収戦略イメージ】

