

六甲山上散策マップ 摩耶エリア



摩耶山天上寺
Mayasan Tenjoji Temple



1200年以上の歴史があるお寺
A temple with more than 1200 years of history

穂高湖
Hodaka-ko (Lake Hodaka)

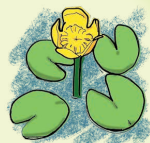


摩耶山最大の湖 (ダム湖)
Biggest lake in Mt. Maya (Dam)

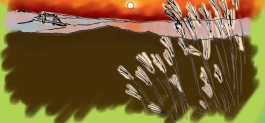
あじさい池
Ajisai no ike
(The hydrangea pond)



貴重な動植物が見られる
You can see valuable habitat



海の丘
Umi no Oka



夕陽スポット
Best spot to enjoy sunset

天狗岩
Tenguwa Rock

摩耶山頂
698m (702m)
The summit of Mt. Maya

摩耶史跡公園
Mt. Maya Historic Park

摩耶ロープウェー星の駅
Maya Ropeway Hoshi no Eki Station

摩耶ビューテラス 702 (2F)
Maya View Terrace 702

CAFE702 monte702

ヤマボウシ
YAMABOSHI
(Japanese flower as Dogwood)
県下トップクラスの大きさ
Largest in the prefecture

千年杉
Sennen-sugi
(Thousands year old Japanese Cedar)

階段沿いに花が楽しめる
You can enjoy the flowers along the stairs

摩耶の石舞台
Maya-no-ishibutai
(scenic point)

奥摩耶遊園地の跡
The remains of Oku-Maya Amusement Park

掬星台
Kikuseidai Observation Platform

1000万ドルの夜景
Ten million dollar night view



monte702 (078-882-3580)
monte702 Information Center

神戸市立 六甲山牧場
Kobe Municipal Rokkosan Pasture



乗馬体験やチーズ作りができる
Activities such as horse riding, cheese making are available here

シェール檜
Scheel-Yari Rock

新緑も紅葉もキレイ
Fresh green and autumn red leaves are beautiful

湖畔のベンチで一息
You can enjoy the lake view while resting at the bench

杉並木
Sugi-nami-ki
(Rows of Cedar Trees)
夏でも涼しい
It's very refreshing here even in summer

アカマツ林
Akamatsu rin
(Red pine forest)

メタセコイアの大木
Big dawn redwood (Metasequoia)
秋はオレンジ色に
It will change into orange colour in autumn

神戸市立 自然の家
Kobe Municipal Nature House



チーズフォンデュがオススメ!
We recommend cheese fondue!

陸橋を羊が渡るよ
The sheep will cross the overpass

南入口
South entrance

北入口
North entrance

160頭の羊がお散歩
There are 160 sheep walking around



木陰のベンチでひと休み
You can take a break on the bench in the shade

あじさいロード
(6月~7月見頃)
Hydrangea road
(best time to see during June and July)

