

よしのくまのこくりつこうえん
吉野熊野国立公園パートナーシップイベント

うぐいはんとうしぜんかんさつかい

宇久井半島自然観察会

2019年

9月6日〔金〕

ひかり かんさつ
ウミホタルの光の観察

つき ちくせい だいせつきんちゆう
月と木星が大接近中！

よぞら ひかり み
夜空の光ものぞいて見よう♪

きれいな海の底にすむウミホタルを観察してみよう。ウミホタルの何が光っているんだろう？どんな時に光るのかな？

また、この日は月と木星が大接近！天体望遠鏡で夜空ものぞいてみよう！

日 時：2019年9月6日（金）19：00～20：30 （受付開始 18：30～）

※天候等により9月16日（月・祝）に延期する場合があります。

集合・解散：宇久井漁港ホエールウォッチング乗り場（宇久井 285-2）

参加対象：小学生以上（小学生は保護者同伴）

定員：20名（先着順）

参加費：100円（保険代+資料代）

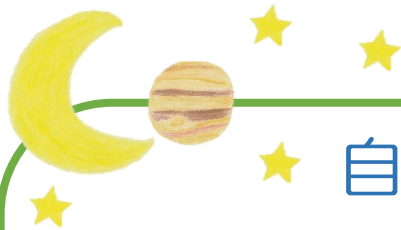
持ち物：野外活動ができる格好・虫よけ・懐中電灯・筆記用具・飲料（世界的な海洋プラスチック問題の解決に向け、マイボトル等による飲料をご持参ください。）・各自必要なもの

講師：瀧野 秀二 氏（熊野自然保護連絡協議会 副会長）

久原 和子 氏（熊野天文同好会）

その他：ご不明な点は、お手数ですが裏面の問合せ先「宇久井ビジターセンター」までご連絡ください。





自然観察会の見どころ

ウミホタルとは、海にすんでいる小さな生物で、カニやエビ、ミジンコといった生物の仲間（甲殻類）で、日本固有種（日本にだけいる生物）です。陸地のホタルと同様、水質の良い所にすむウミホタルの採取・観察を通して、身近にある自然（発光生物の生態）を楽しく学び、私たちが自慢できるきれいな海を未来へ残すため、環境を守る大切さも学びましょう。

また、この日は月と木星が大接近します。天体望遠鏡を使って、普段見る機会が少ない月のクレーターや木星なども観察します。



●スケジュール（予定）

時間	内容
19:00	オリエンテーション
19:10	ウミホタルをとる仕掛けを海に沈める
19:20	ウミホタルって何？ 顕微鏡でウミホタルを観察（事前に捕ったウミホタル）
19:45	天体観測（月と木星）
20:15	ウミホタルの仕掛けを上げて観察
20:30	終了

※プログラムは天候などにより変更する場合があります。曇りの場合は、天体観測は中止となります。

●問合せ・申込み方法

電話・FAX・E-mailにて、「ウミホタル」と明記し、名前・性別・年齢（学年）・住所・電話番号を添えてお申込みください。

※申込み期限：9月3日（火）まで（定員になり次第締切り）

<p>問合せ・申込み先</p> <p>宇久井ビジターセンター</p> <p>〒649-5312 和歌山県東牟婁郡那智勝浦町宇久井 830</p> <p>電話：0735-54-2510（9:00～17:00・水曜日休館）</p> <p>FAX：0735-54-1540</p> <p>E-mail：info_ev@ugui-vc.jp</p>

主催 環境省近畿地方環境事務所

協力：熊野自然保護連絡協議会・熊野天文同好会

