

### 利用の状況

○年間の利用者数変動

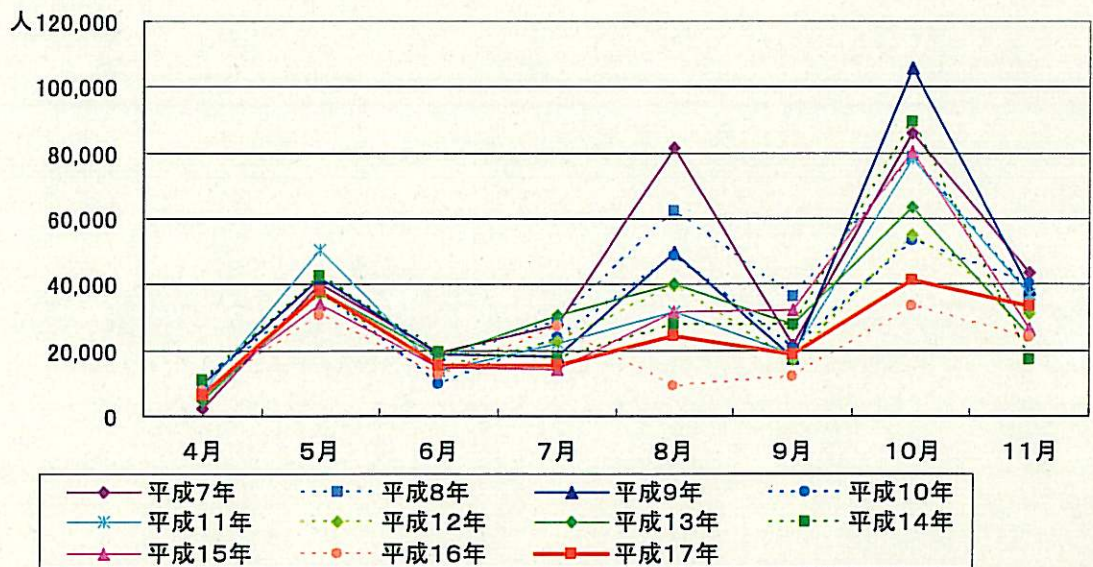


図 1 大台ヶ原の月別入込み数（ビジターセンター調べ）

○月別の利用者数変動

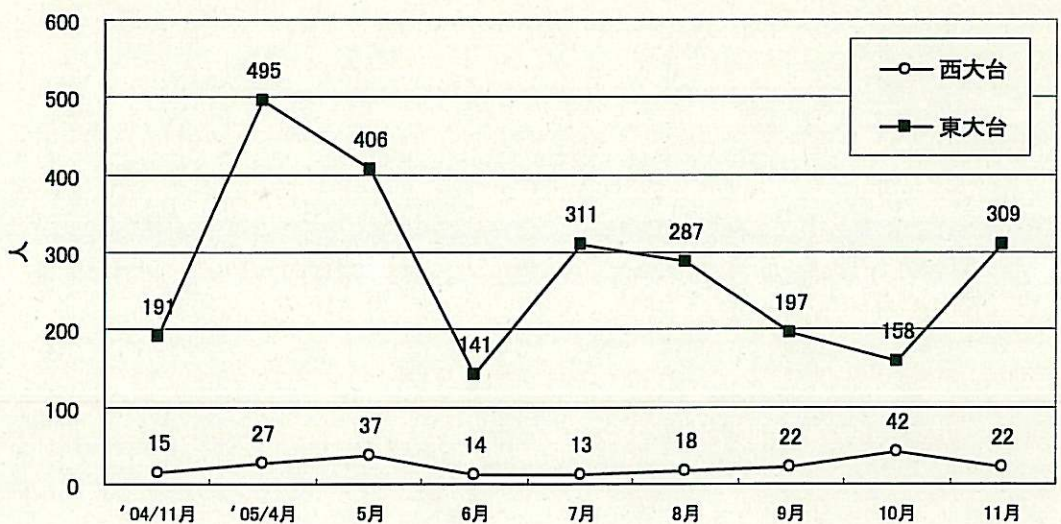


図 2 月別平均入山者数（平成 16. 11, H17. 4~11 カウンター記録）

注) 7月2日~14日（延べ13日間）、10月8日~30日（延べ23日間）の期間は、計器トラブルにより東大台カウンターのデータが欠損している。

○時間別の利用者数変動

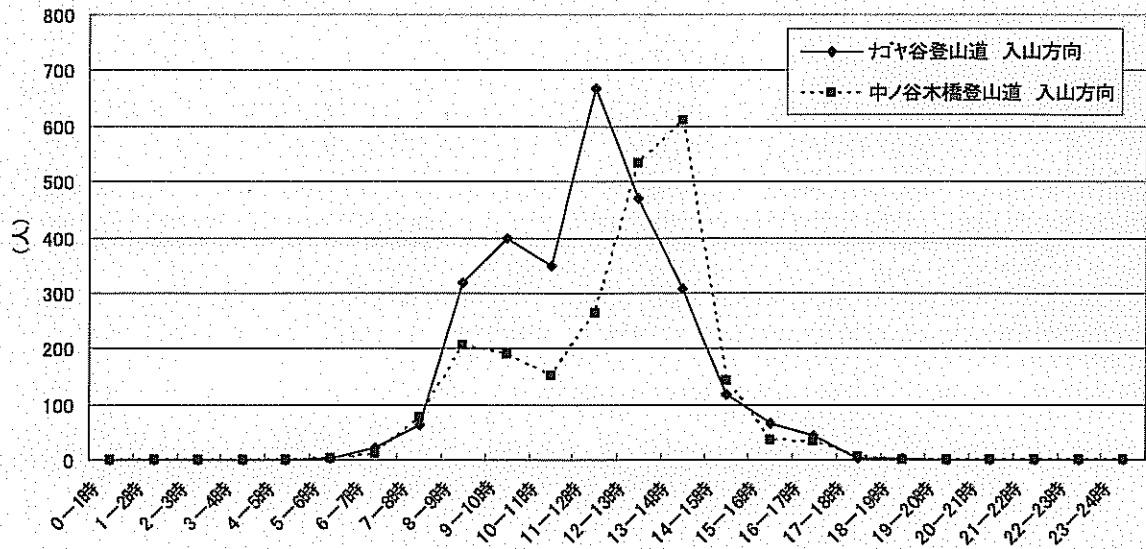


図5 西大台の入込者数の時間変動 (平成 16. 11. H17. 4~11 カウンター記録)

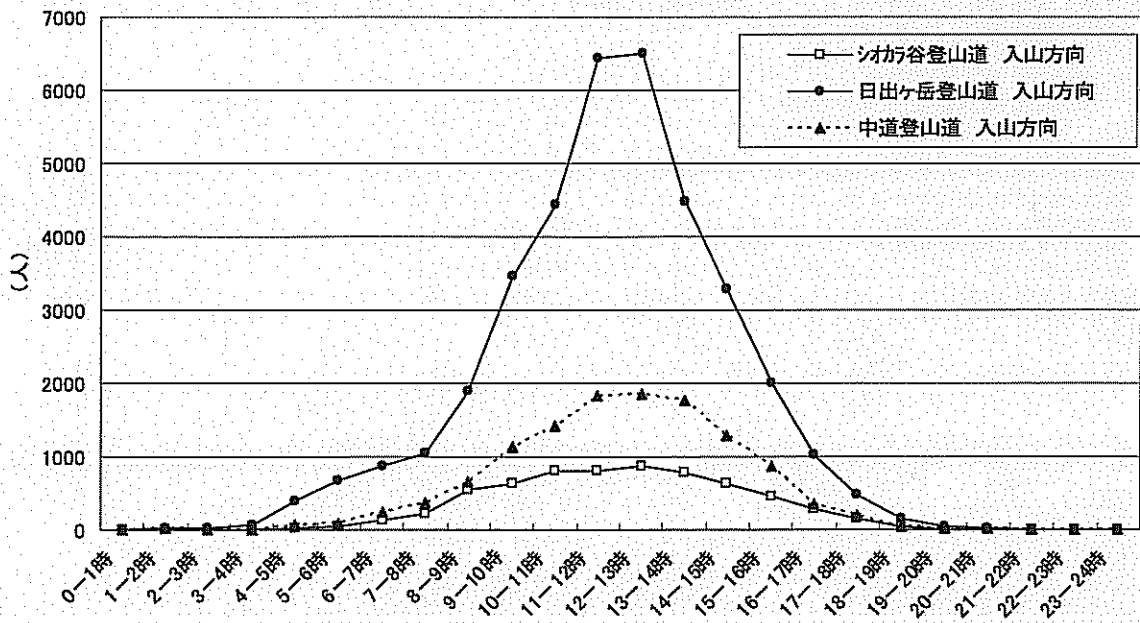


図6 東大台の入込者数の時間変動 (平成 16. 11. H17. 4~11 カウンター記録)

○利用人数区分ごとの記録日数

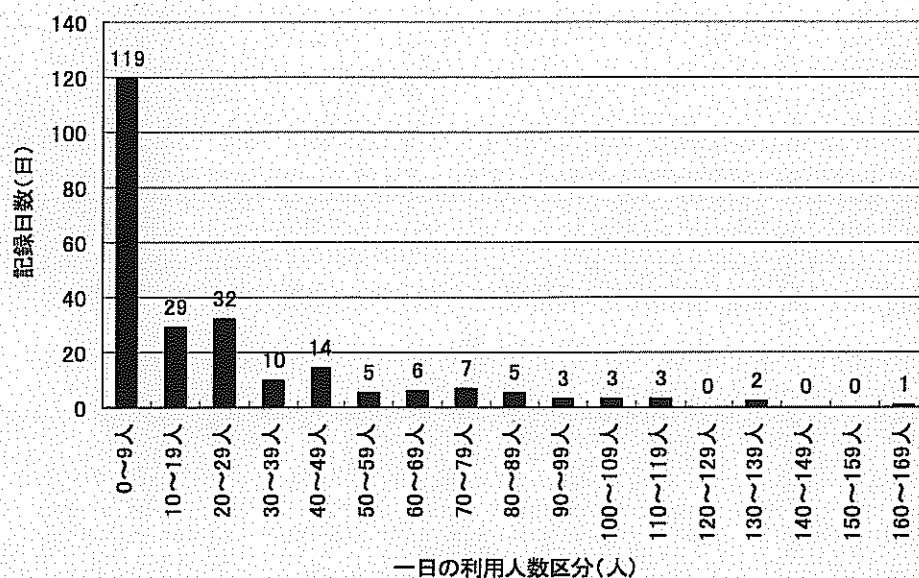


図3 西大台の1日あたり利用人数の分布(平成16.11, H17.4～11カウンター記録)

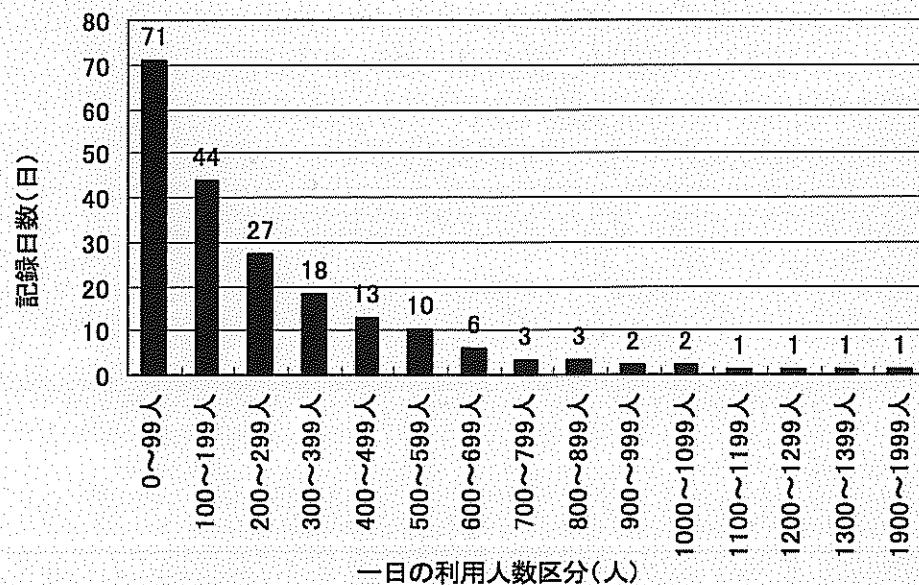


図4 東大台の1日あたり利用人数の分布(平成16.11, H17.4～11カウンター記録)

○一日あたり利用人数の上位 20 日

表 1 西大台 1 日あたり利用人数の上位 20 日

順位	日付	曜日	人数	順位	日付	曜日	人数
1	2005/5/3	火・祝	169	11	2005/10/10	月・祝	90
2	2005/5/21	土	139		2005/7/17	日	90
3	2005/11/3	木・祝	131	13	2005/10/30	日	86
4	2005/10/15	土	114		2005/6/5	日	86
5	2005/10/9	日	110	15	2005/5/14	土	82
	2005/11/5	土	110		2005/8/6	土	82
7	2005/5/4	水・祝	106	17	2005/5/28	土	81
8	2005/10/16	日	104	18	2005/10/22	土	77
9	2005/9/23	金・祝	101	19	2005/11/2	水	76
10	2004/11/3	水・祝	94	20	2005/11/12	土	76

表 2 東大台 1 日あたり利用人数の上位 20 日

順位	日付	曜日	人数	順位	日付	曜日	人数
1	2005/5/4	水・祝	1,939	11	2005/7/17	日	811
2	2005/5/3	火・祝	1,390	12	2005/5/28	土	786
3	2005/11/5	土	1,207	13	2005/5/5	木・祝	760
4	2005/11/13	日	1,199	14	2005/5/29	日	705
5	2005/5/21	土	1,089	15	2005/9/19	月・祝	684
6	2005/9/18	日	1,014	16	2005/7/18	月・祝	658
7	2004/11/3	水・祝	955	17	2005/5/15	日	643
8	2005/11/3	木・祝	924	18	2005/6/5	日	634
9	2005/8/28	日	875	19	2005/11/2	水	621
10	2005/4/30	土	818	20	2005/5/14	土	610

(平成 16. 11, H17. 4~11 カウンター記録)

○ピーク時における地点別利用者数 (一日あたりの平均)

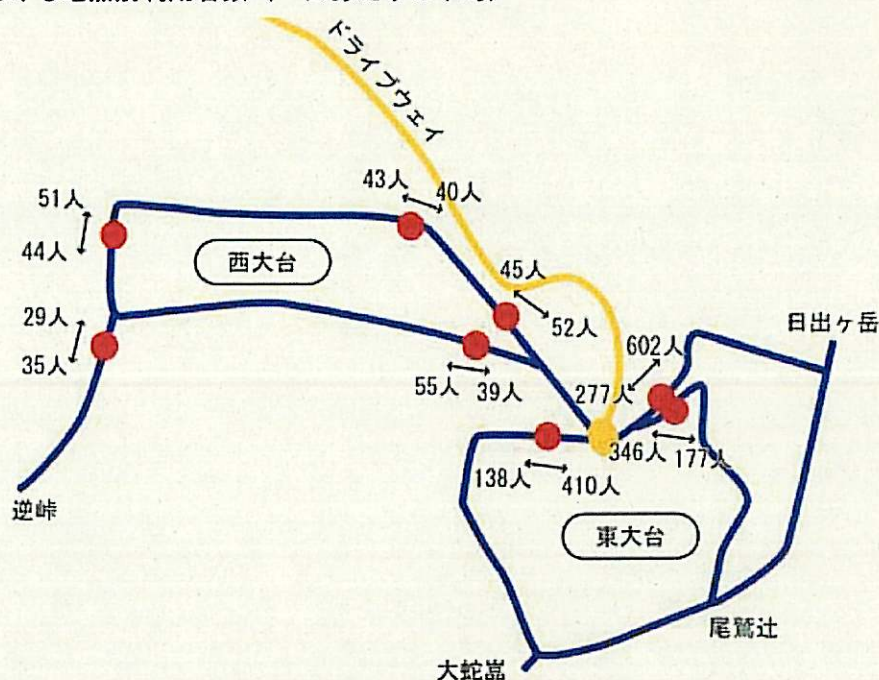


図 7 ピーク時における地点別利用者数

(平成 16. 11, H17. 4~11 カウンター記録より東大台、西大台それぞれ上位 20 日の 1 日あたり平均)