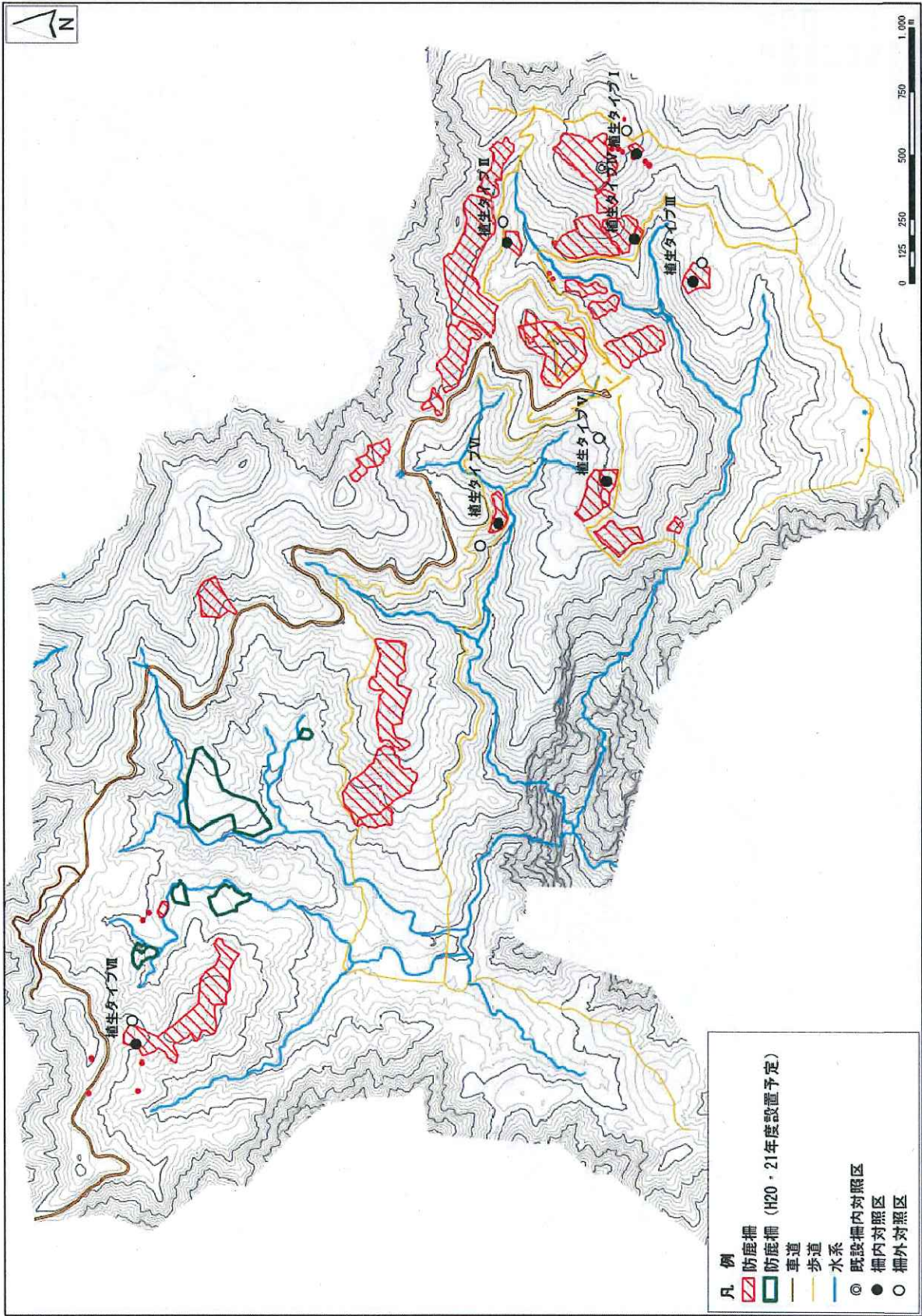
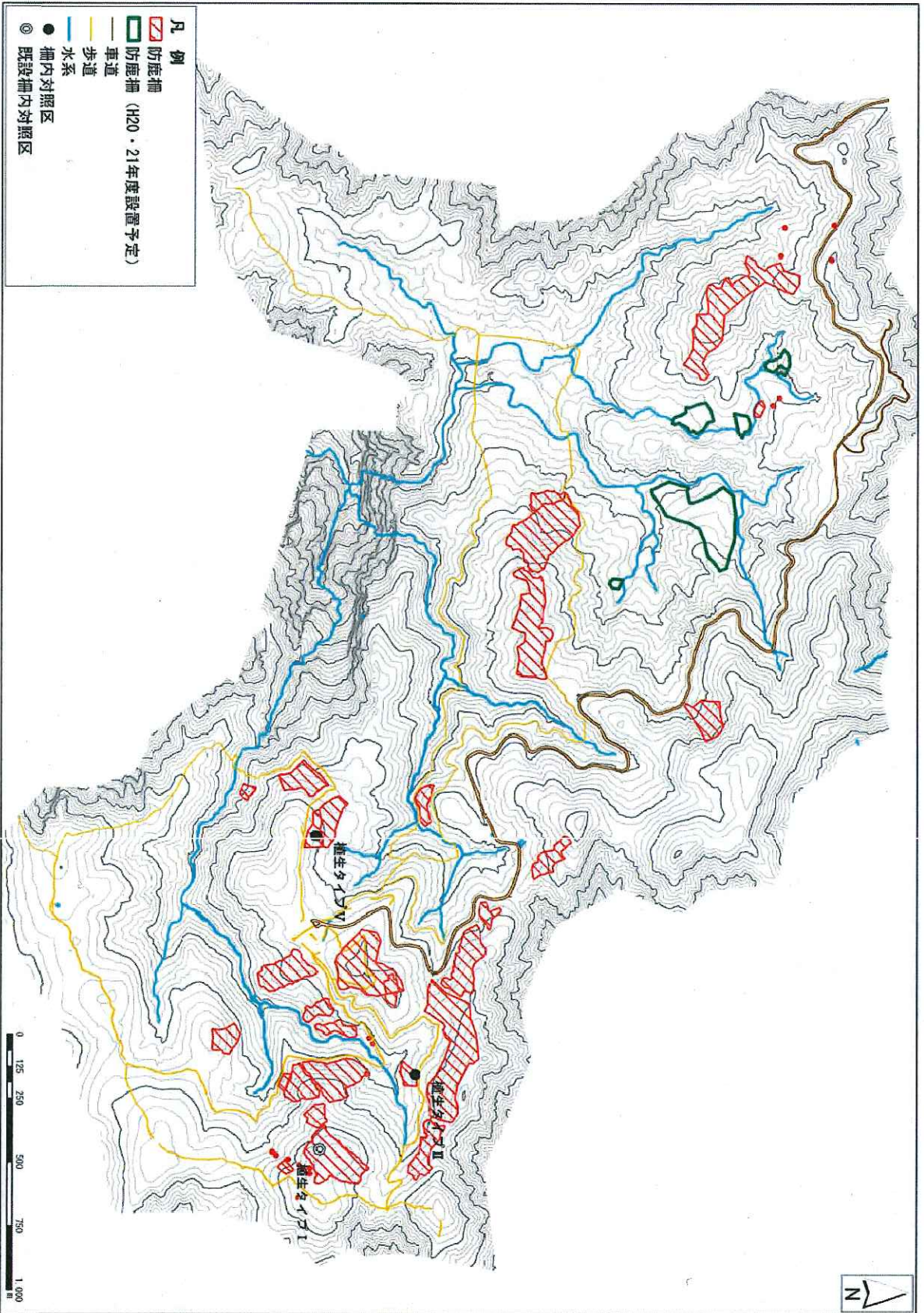


大台ヶ原自然再生推進計画に係る調査関係図表

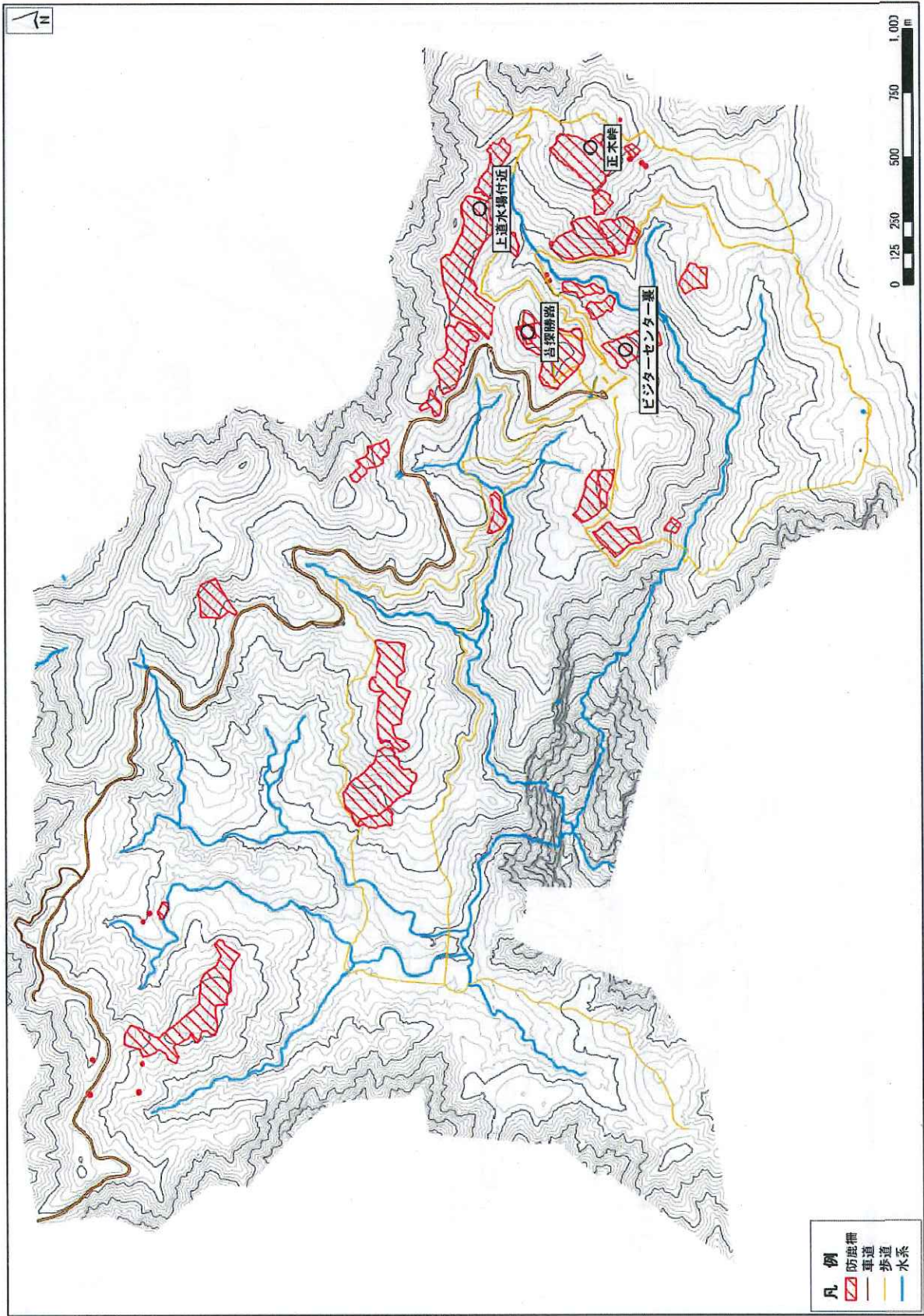
1. 植生タイプ別調査地点図	1
2. 森林生態系保全再生実証実験の効果確認調査地点図	2
3. 移植苗木の生育追跡調査地点図	3
4. ニホンジカ保護管理計画に基づく調査地点図	4-8
5. 防鹿柵内モニタリング調査地点図	9-10
6. 西大台植生モニタリング調査地点図	11
7. 定点写真撮影調査地点図	12
8. 剥皮状況調査地点図	13
9. 防鹿柵設置位置図	14-15
10. ラス巻き実施範囲図	16-17
11. 大台ヶ原における鳥類調査位置図	19
12. 樹上性小型哺乳類調査地点・コウモリ類捕獲調査地点・中大型哺乳類痕跡調査位置図	20
13. 地表性小型哺乳類地域特性把握調査実施位置図	21
14. 中大型哺乳類自動撮影調査実施位置図	22



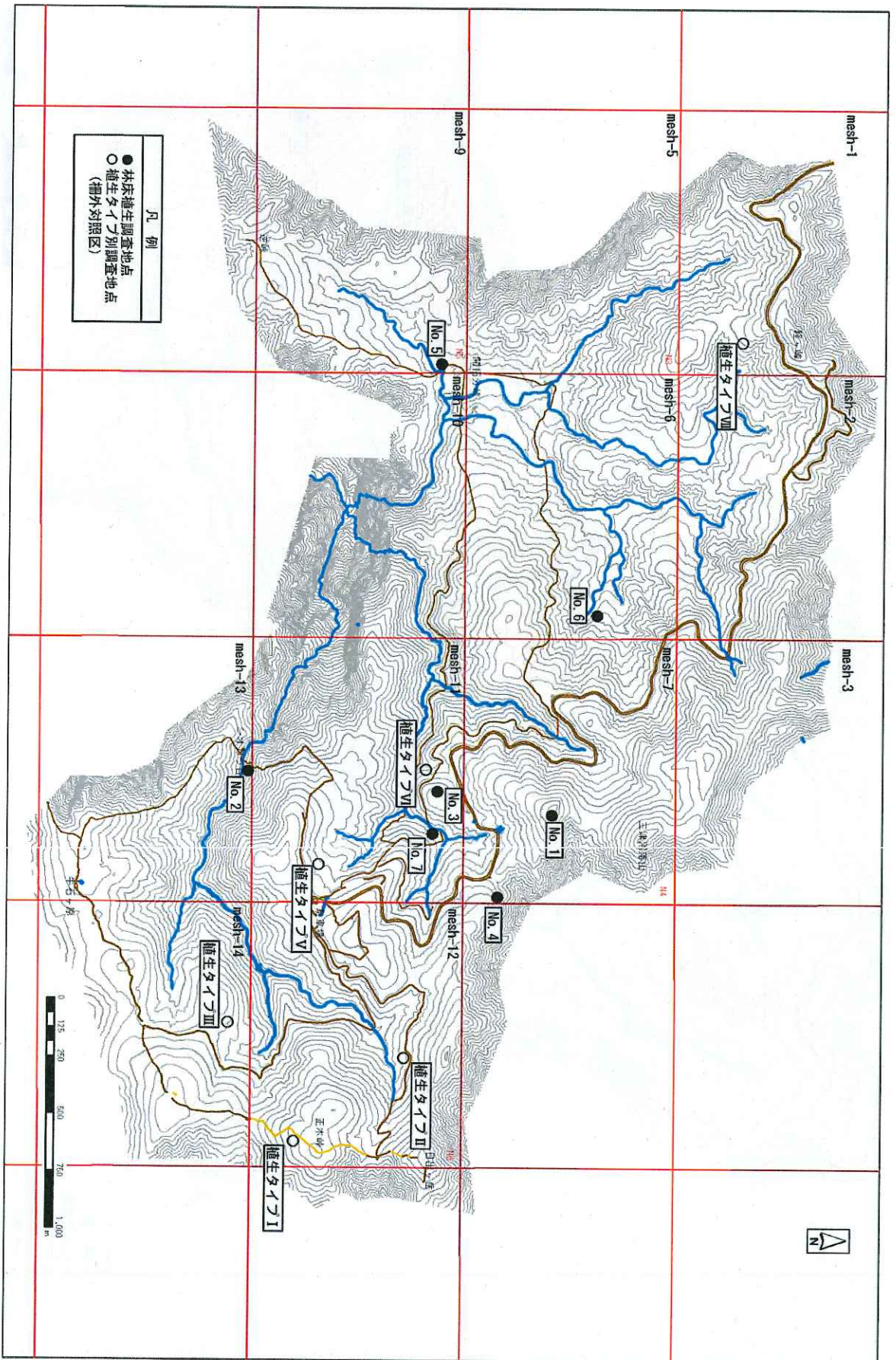
1. 植生タイプ別調査地点図



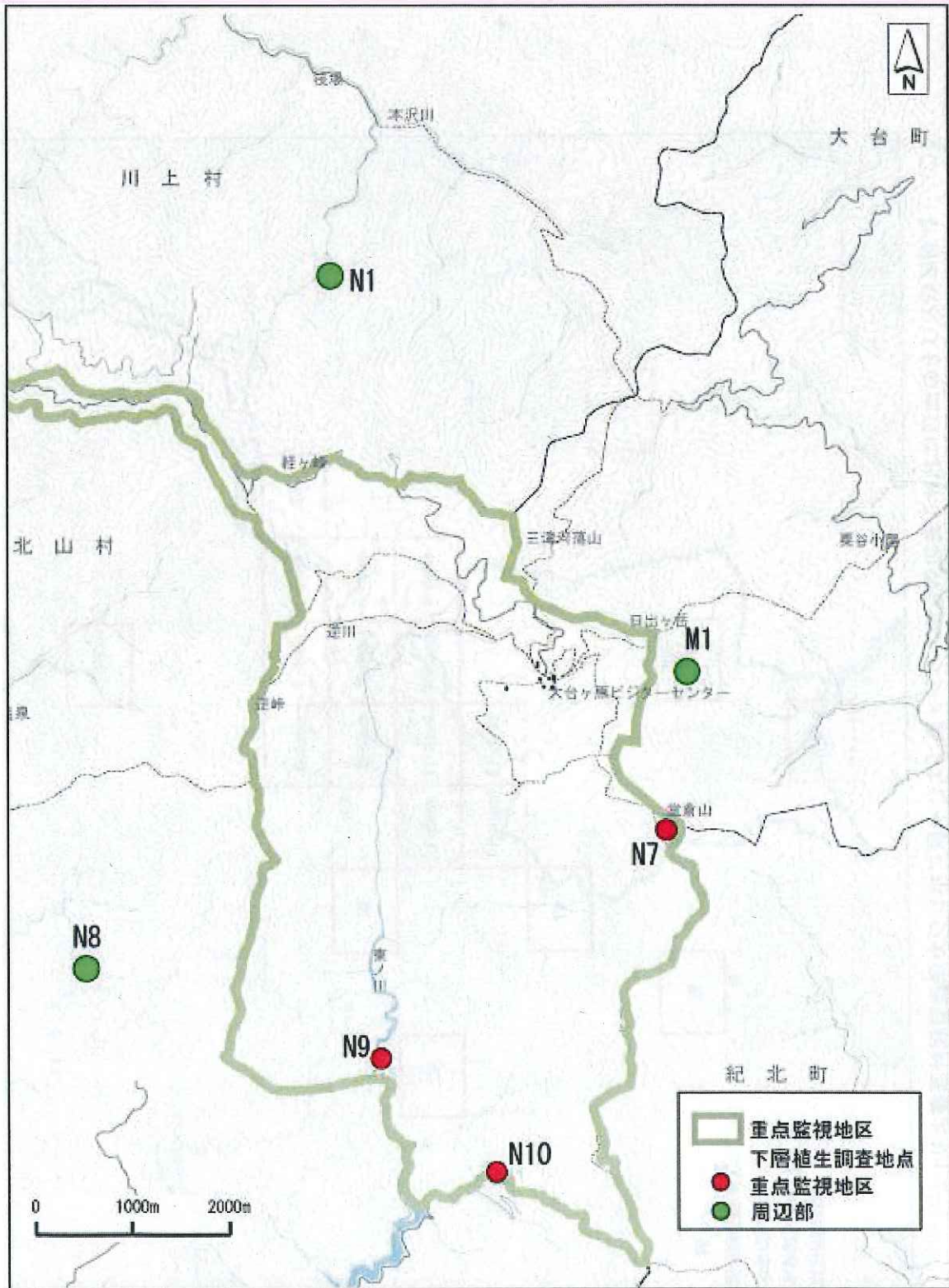
2. 森林生態系保全再生実証実験の効果確認調査地点図



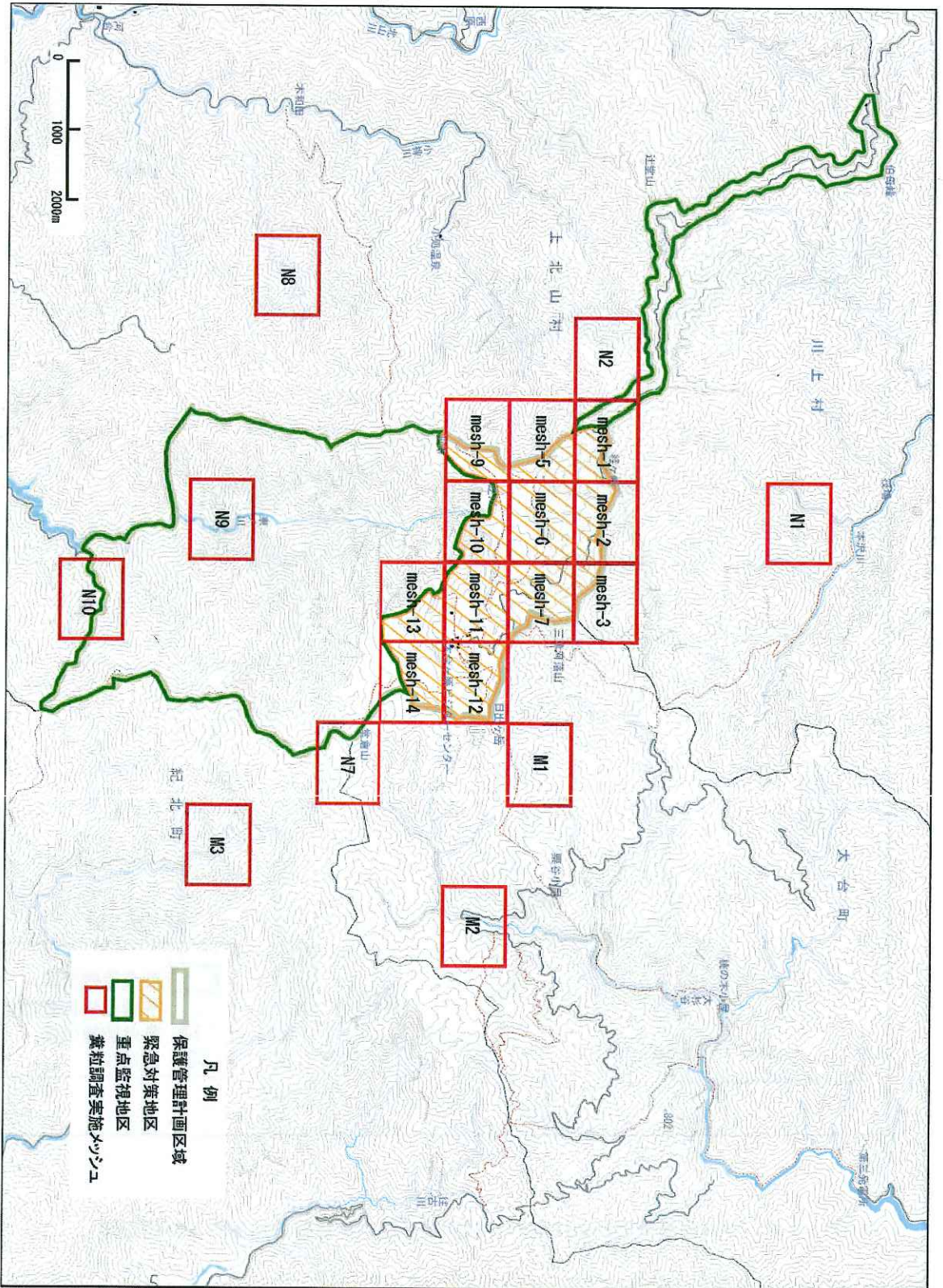
3. 移植苗木の生育追跡調査地点図



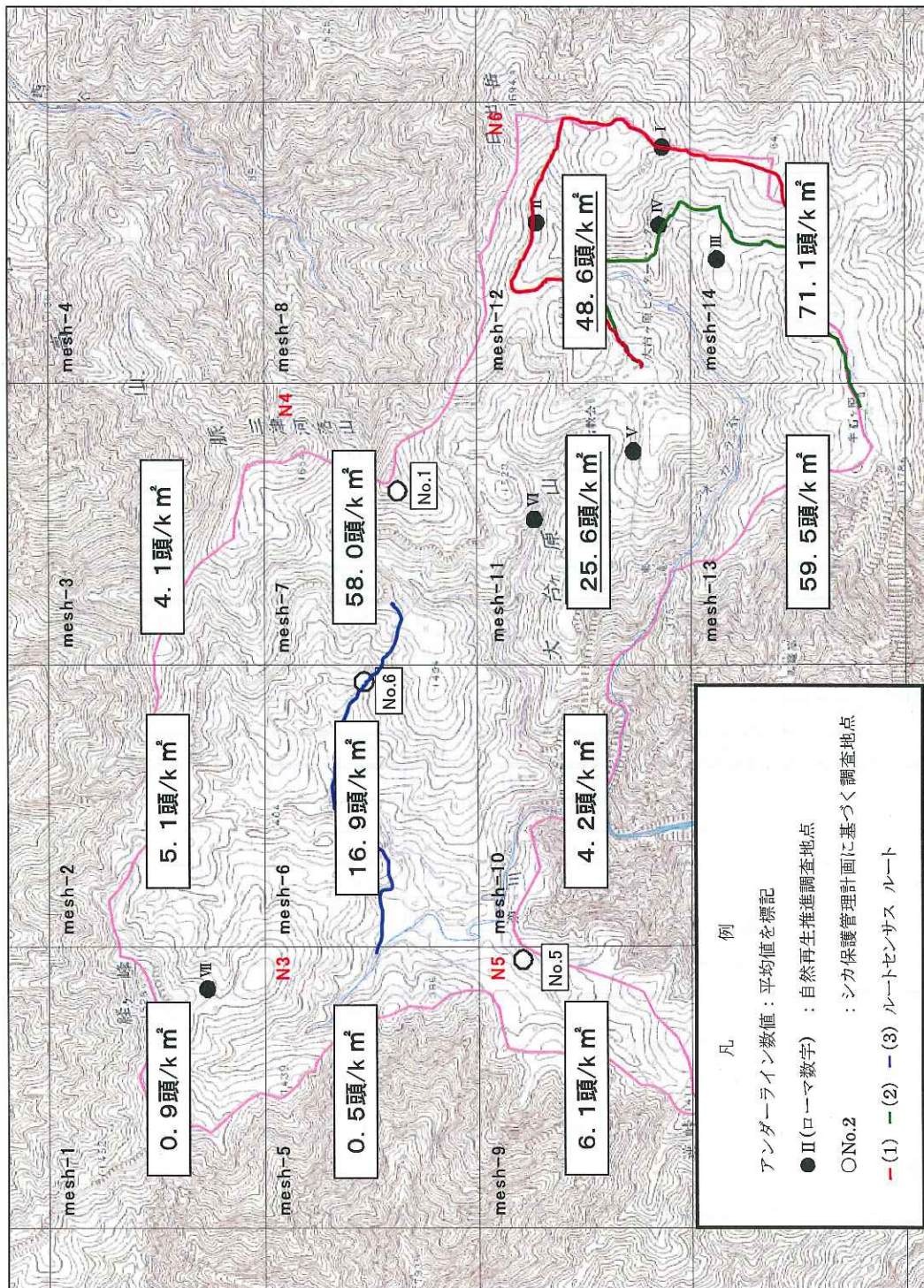
4. (1) ニホンジカ保護管理計画に基づく調査地点図 (下層植生調査地点 緊急対策地区)



4. (2) ニホンジカ保護管理計画に基づく調査地点図（重点監視地区および周辺部）



4(3). 計画区域及びその周辺における糞粒調査地メッシュ図「大台ヶ原ニホンジカ保護管理計画書より」



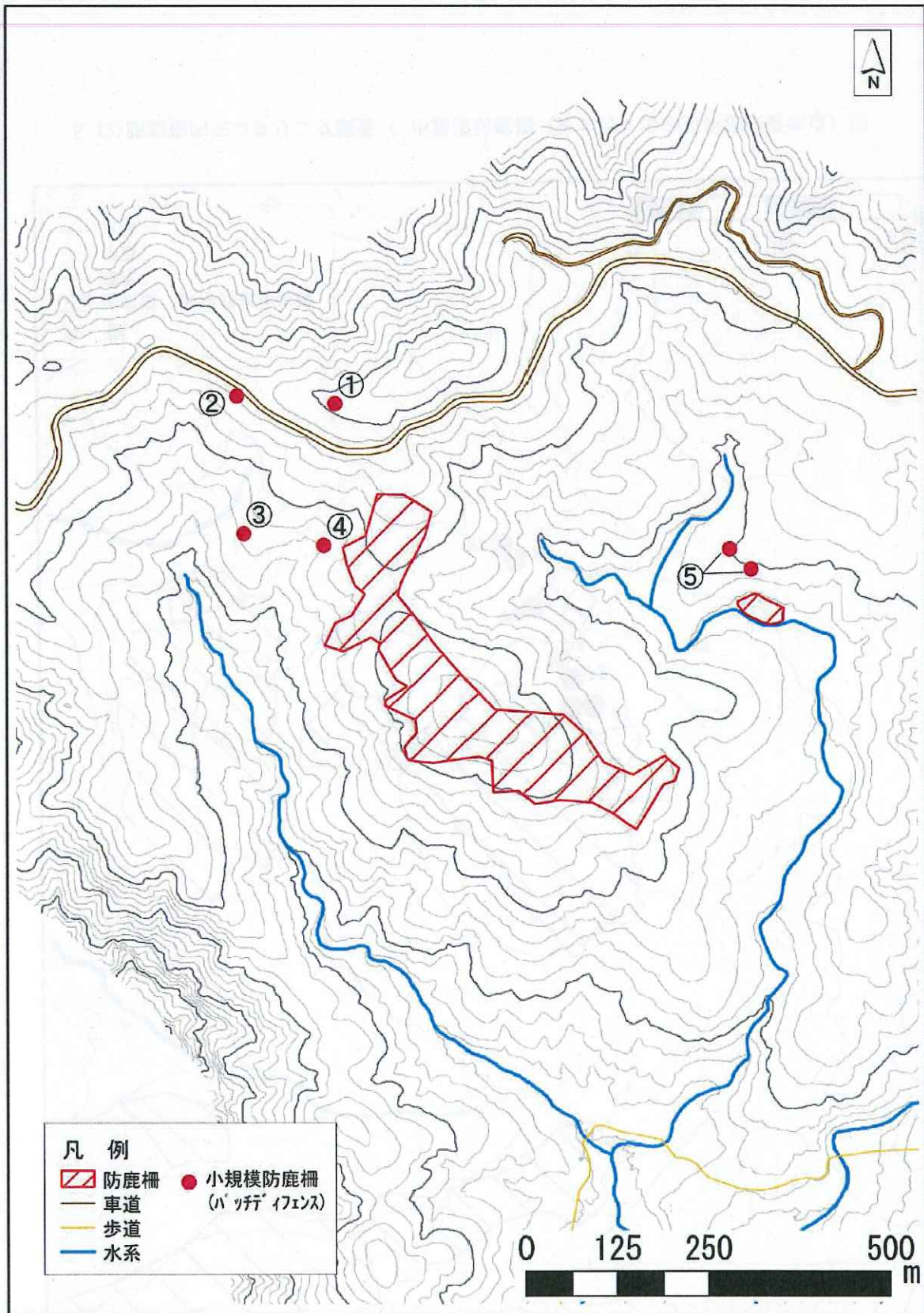
4. (4) 生息密度調査結果（池田、2005 使用）

4. (5) 同一地点・メッシュにおける生息密度調査結果

対象区域	シカ保護管理メッシュ	自然再生植生タイプ	シカ下層植生	シカ保護管理	生息密度 (頭/km ²)						
					2001	2003	2004	2005	2006	2007	
緊急対策地区	A1 地区	mesh-12		N6	67.2	117.2					
			I			75.4	178.9	55.3	78.0	48.7	
			II			40.2	40.0	108.9	60.9	48.5	
			IV			51.7					
		mesh-13				118.7	61.5	93.5	59.5		
		mesh-14	III			43.2	29.2	32.4	52.6	71.1	
	平均					67.2	65.5	91.7	64.5	71.3	57.0
	A2 地区	mesh-1	VII				4.6	0.6	3.8	12.9	0.9
		mesh-2						4.0	9.8	13.6	5.1
		mesh-3						2.7	2.3	11.0	4.1
		mesh-5			N3	14.5	18.2	0.7	9.9	2.6	0.5
		mesh-6		No.6				6.6	66.9	15.9	16.9
		mesh-7		No.1	N4	12.9	69.7	119.9	93.2	64.6	58.0
		mesh-9		No.5	N5	11.3	15.6	4.8	18.6	11.4	6.1
		mesh-10						7.6	12.6	17.6	4.2
		mesh-11	V				92.5	23.4	29.7	48.2	34.1
			VI				8.0	4.8	12.3	32.2	17.0
	平均					12.9	34.8	17.5	25.9	23.0	14.7
	緊急対策地区平均					26.5	48.8	38.7	36.9	36.8	26.8
	重点監視地区				N7	10.5			7.9		13.4
				N9	5.9	20.2		8.6		13.2	
				N10	16.4			16.8		2.1	
平均					10.9	20.2		11.1		9.6	
周辺地区				N1	27.6			0.6			
				N2	10.9						
				N8	0.1			1.0			
				M1	38.8			78.7			
				M2	12.6						
				M3	23.6						
平均					18.9			26.8			
全 平 均					19.4	46.4	38.7	31.5	36.8	23.7	

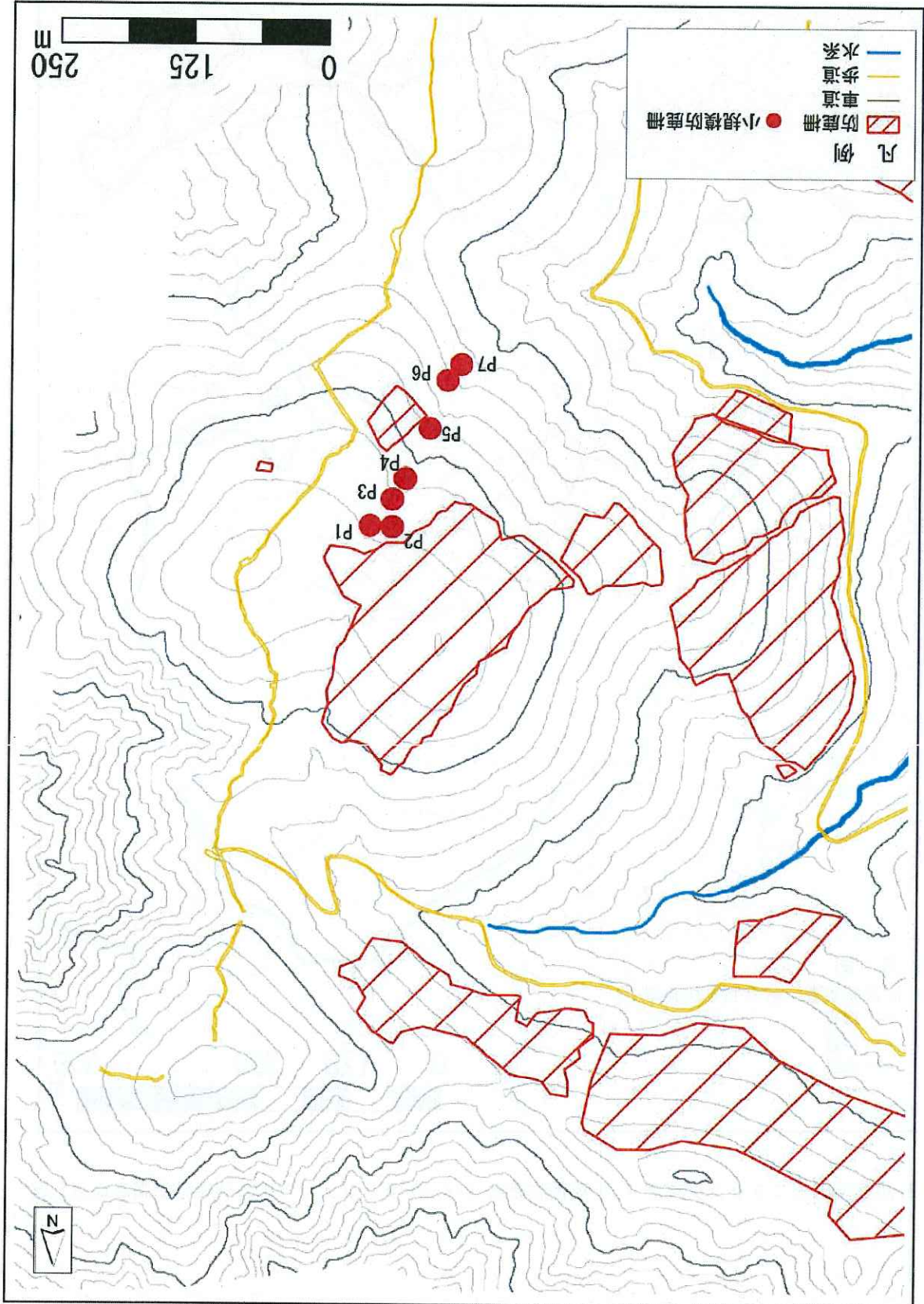
生息密度は池田 (2005) による計算値

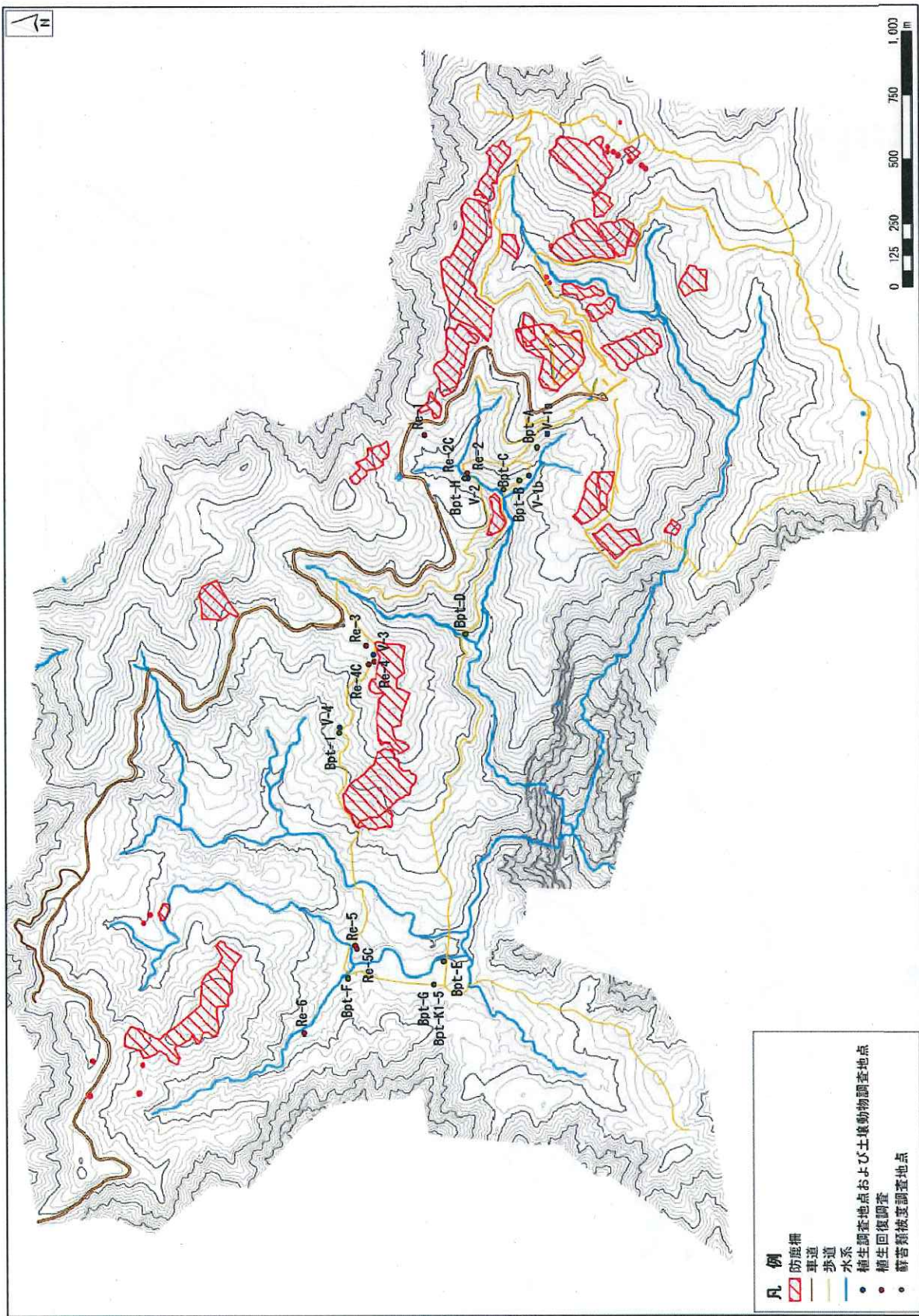
- 緊急対策地区 A1 地区の生息密度は平均で 57.0 頭/k m²(n=4)、これまでの調査の中でもっとも低い値を示した。
- A2 地区では平均 14.7 頭/k m²(n=10)で、近年の調査の中では低い値を示し、2001 年調査の結果に次ぐ低い密度であった。



5. (1)防鹿柵内モニタリング調査 (小規模防鹿柵 (パッチディフェンス) の効果確認調査地点) 図

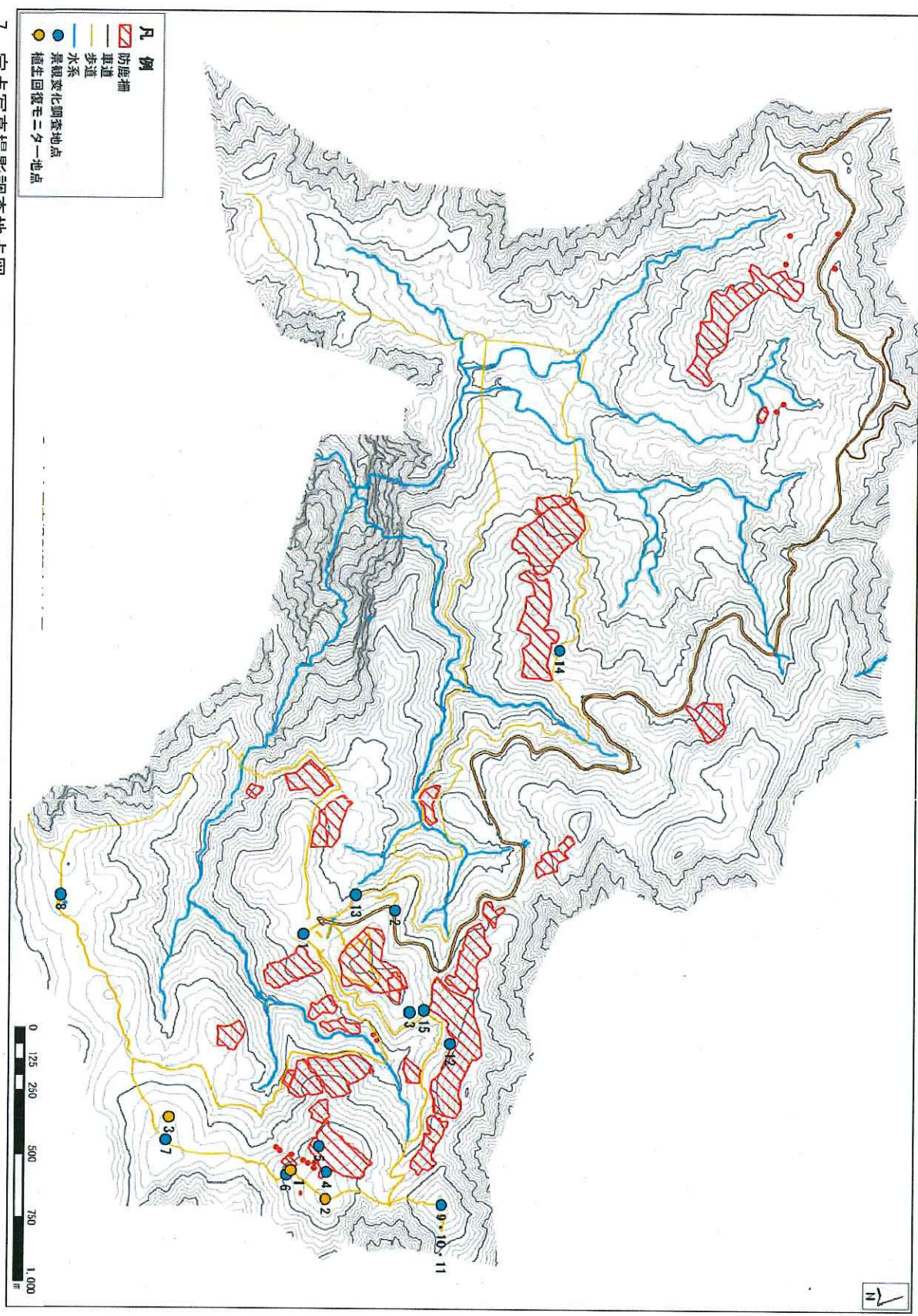
5. (2)防塵柵内モニタリング調査（小規模防塵柵（東大台）の効果確認調査地点）図

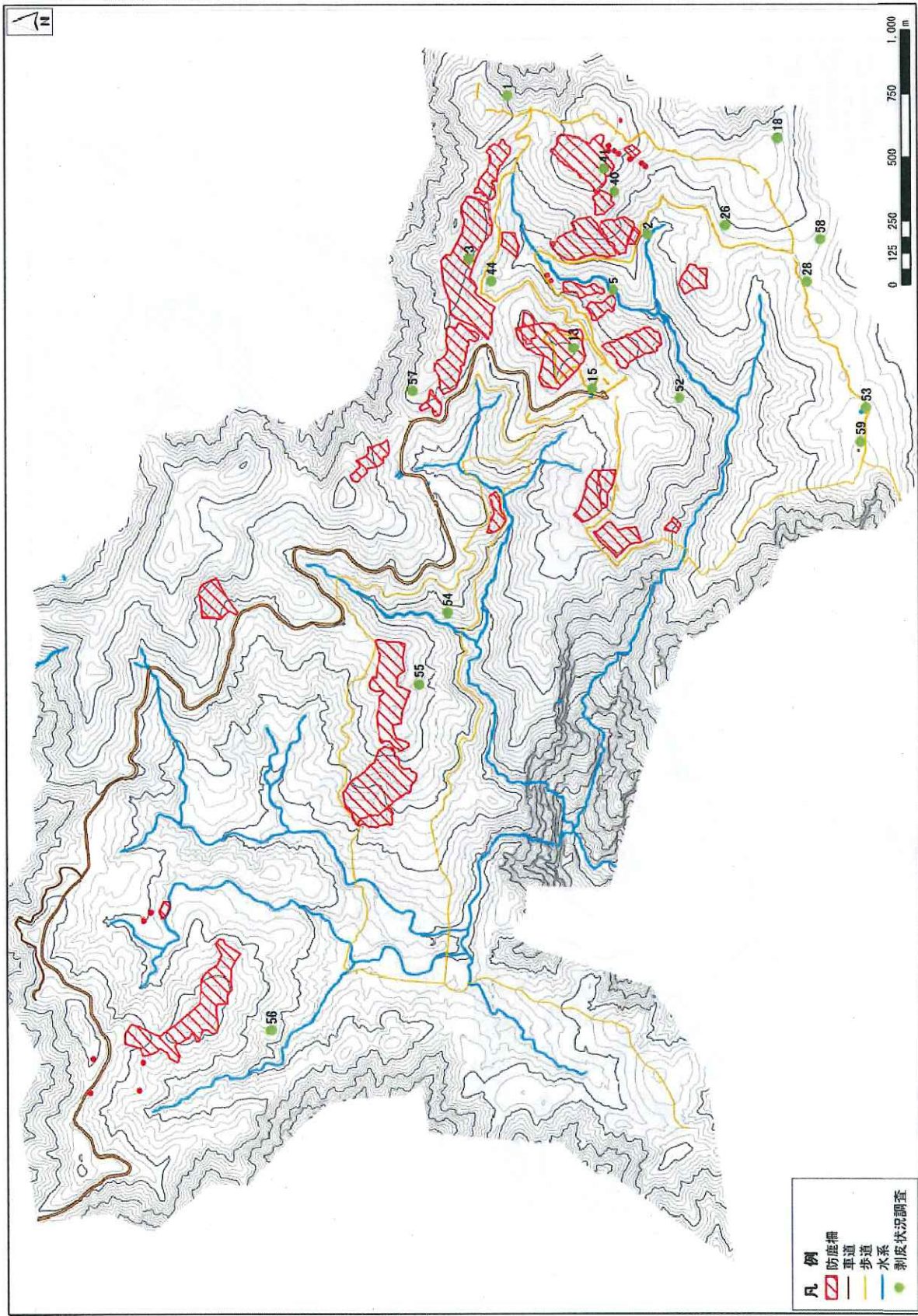




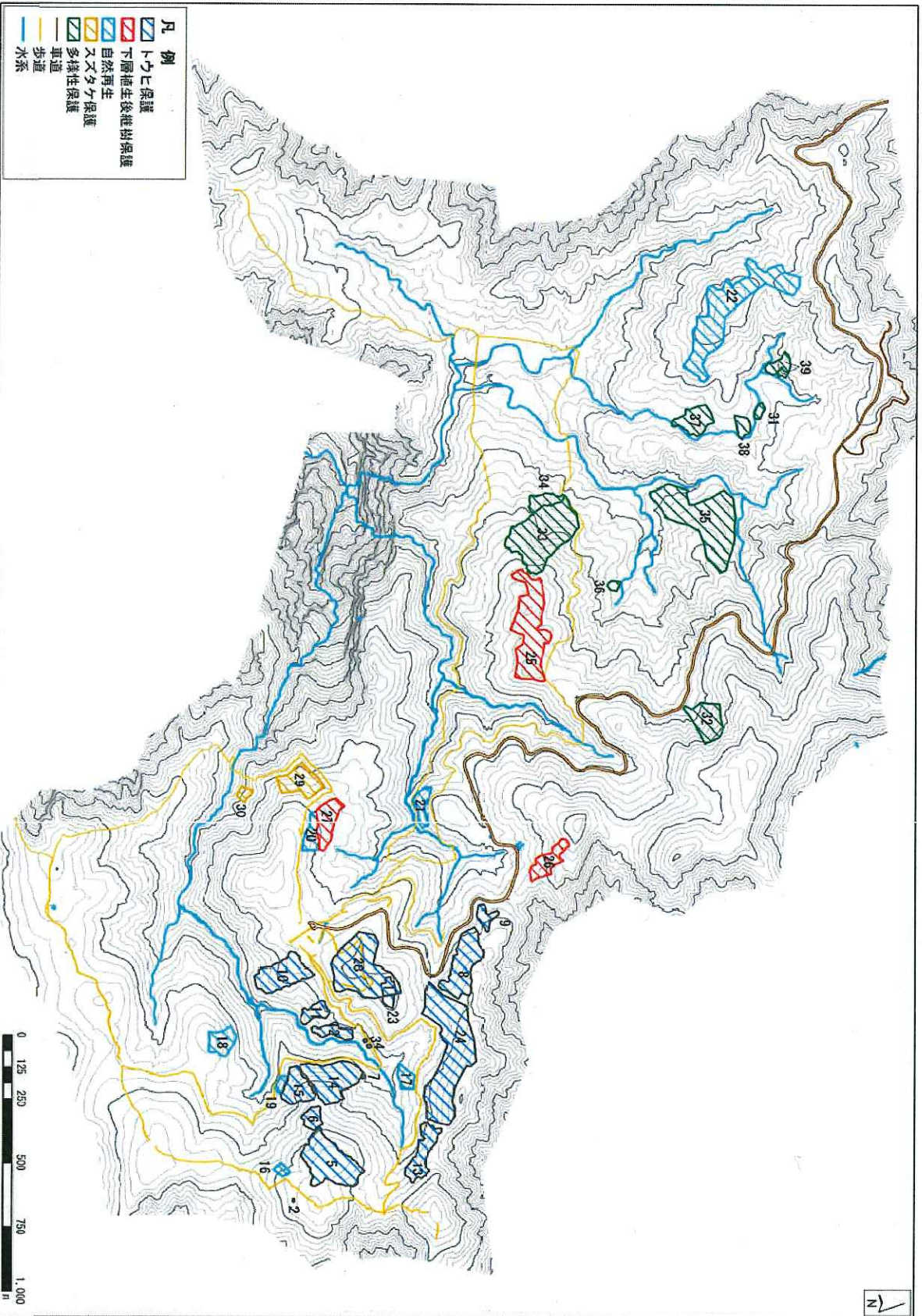
6. 西大台植生モニタリング調査地点図

7. 定点写真撮影調査地点図





8. 剥皮状况調査地点图

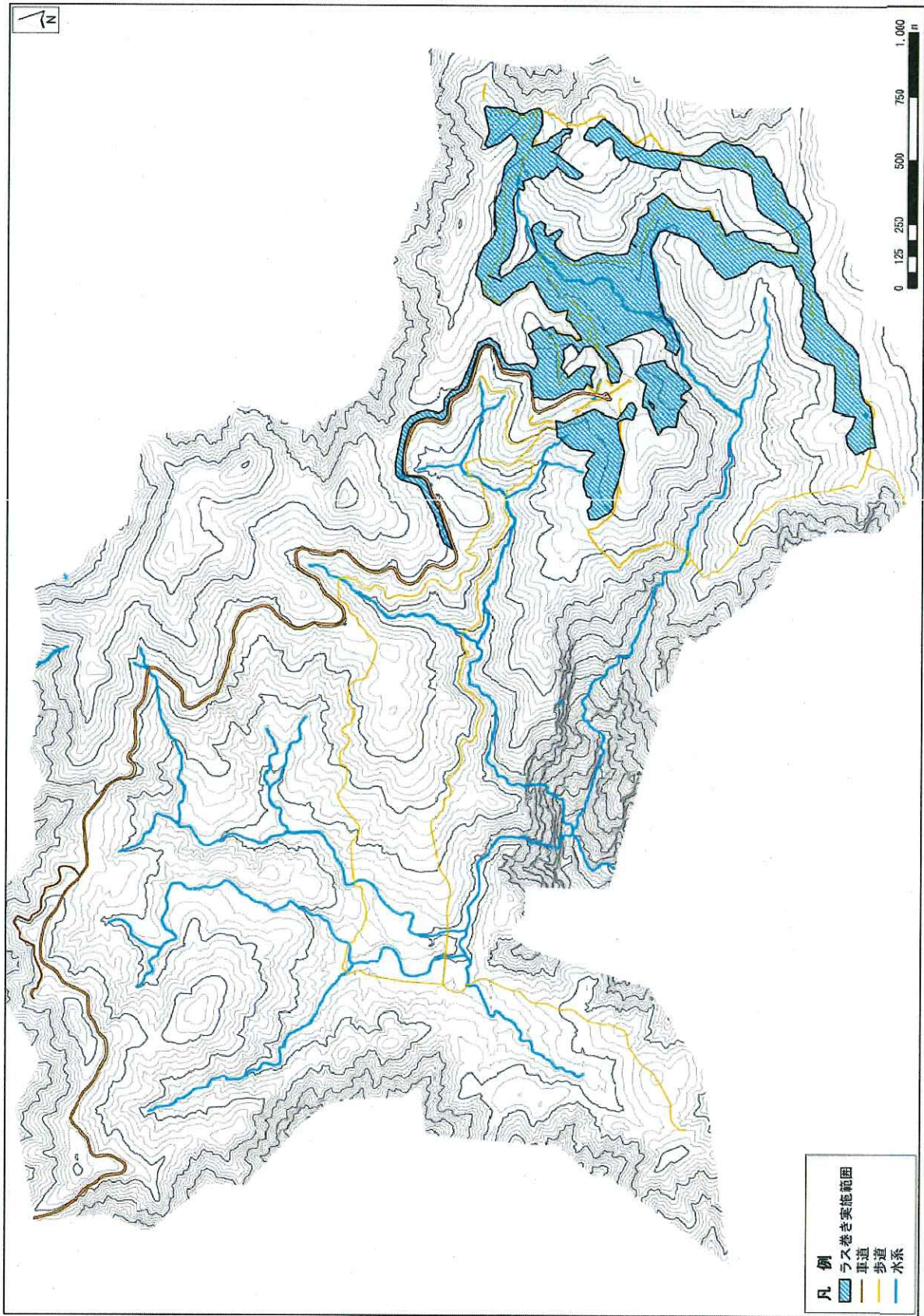


9. (1) 防鹿柵設置位置図

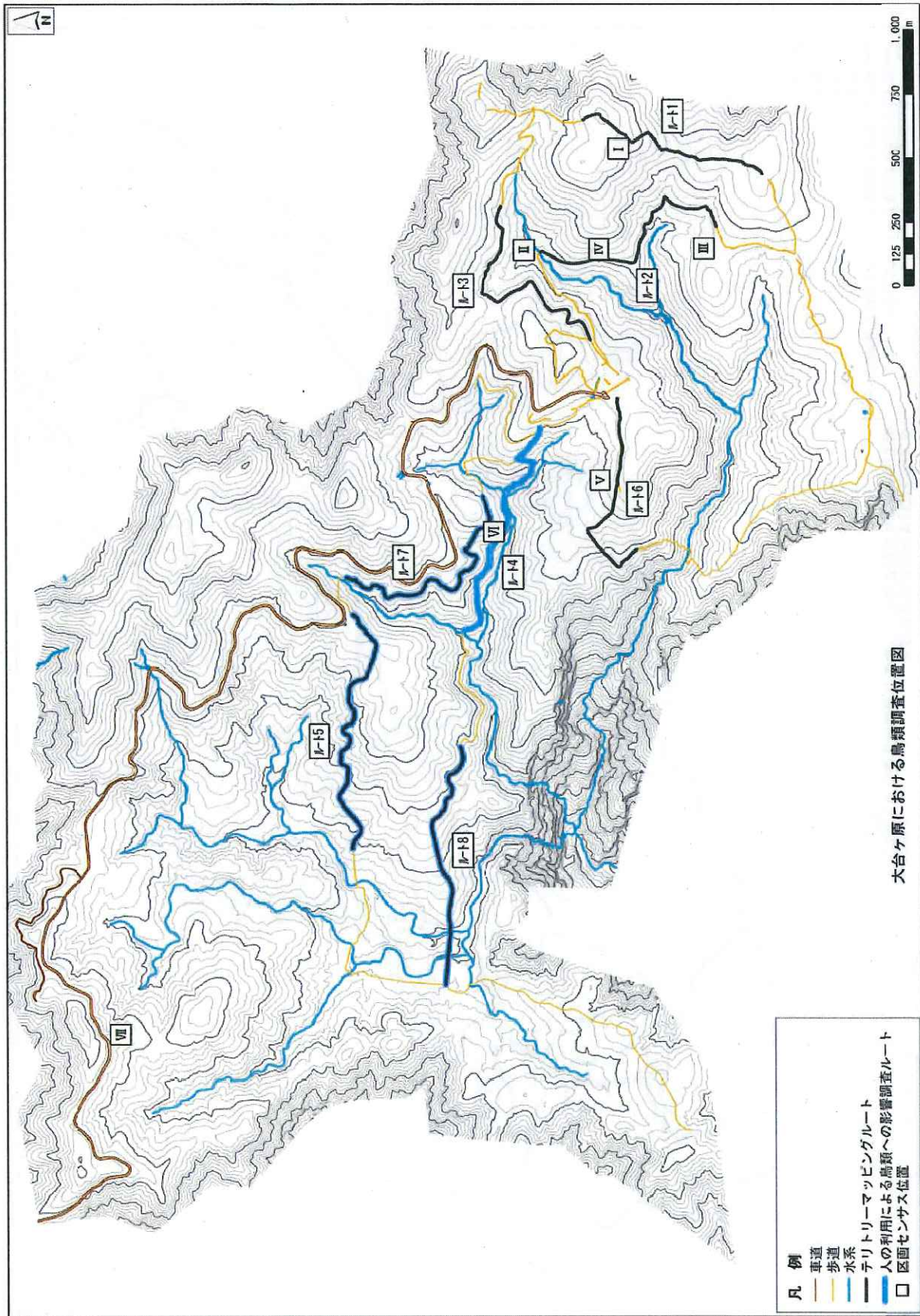
10. (1) 年度別ラ入巻き実施範囲図
10. (2) ラ入巻き実施場所の概要

設置年度	実施場所	本数
H6	不明	300
	正木峠	910
	正木峠～尾鷲辻	840
H7	歩道沿い	300
	歩道沿い	710
	中道	1,280
H8	尾鷲辻～牛石方向	1,200
	日出ヶ岳周辺	530
	4ヶ所(巴、中道中央、尾鷲辻、牛石)	415
H9	3ヶ所(巴、中道中央(2ヶ所))	1,880
	2ヶ所(巴、上道と中道の間部分)	250
H10	上道と中道の間部分(一部ナイロネット含む)	1,877
H11	ピジターセンター下	1,300
	中道コンクリート橋付近	1,700
	コンクリート橋付近	1,000
H12	シノキの大木近く(日出ヶ岳)+尾鷲辻付近	4,000
H13	大台教会下側	2,915
H14	駐車場下	3,023
H15	駐車場下	3,000
H17	ドライブウェイ沿い	3,000
H19	中道沿い(巻き直し)	974
	中道沿い(新設)	799
H20	中道沿い(巻き直し)	2,889
	中道沿い(新設)	1,315
		36,407

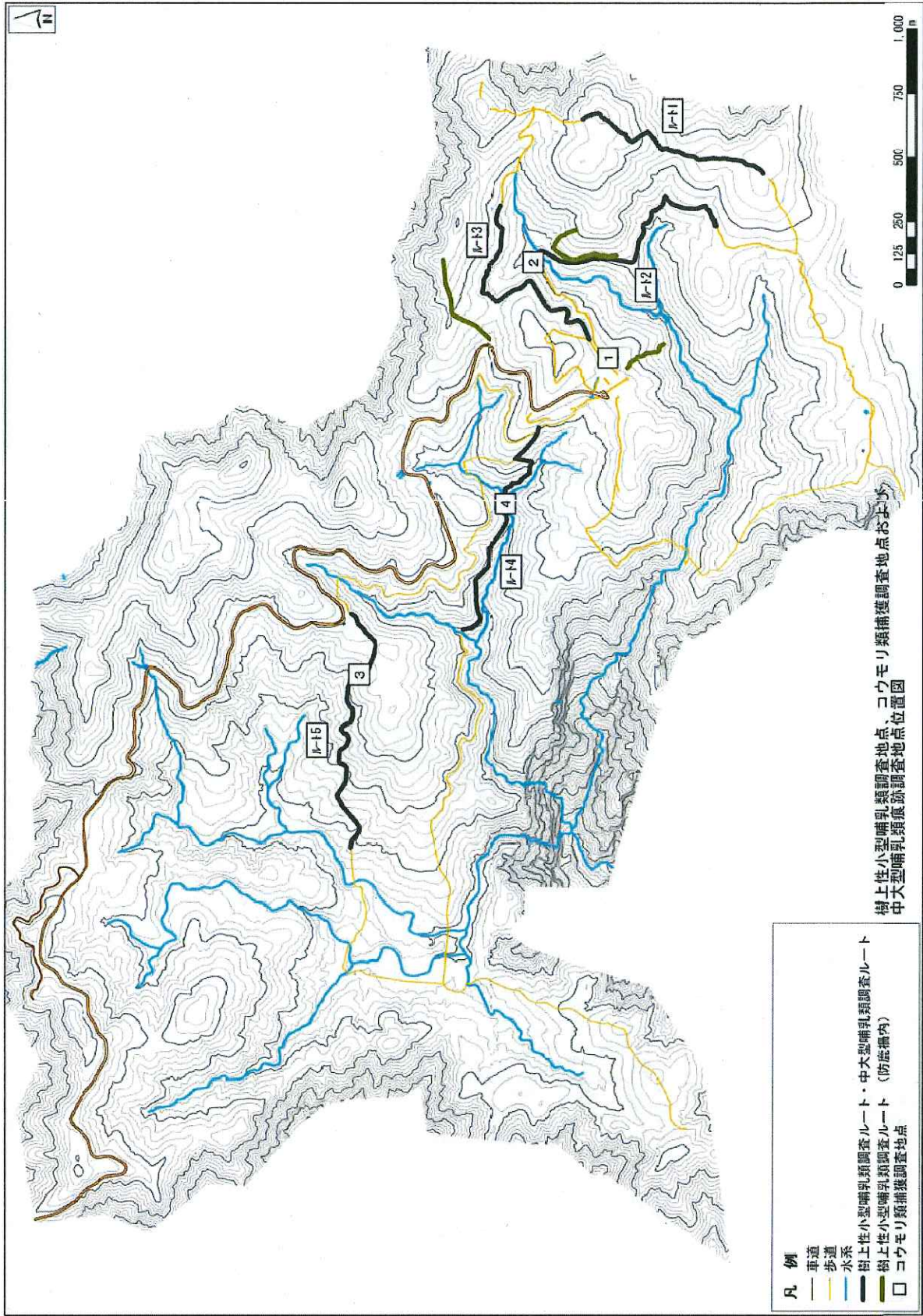
※H18に防塵柵内のラ入巻きについては撤去した。



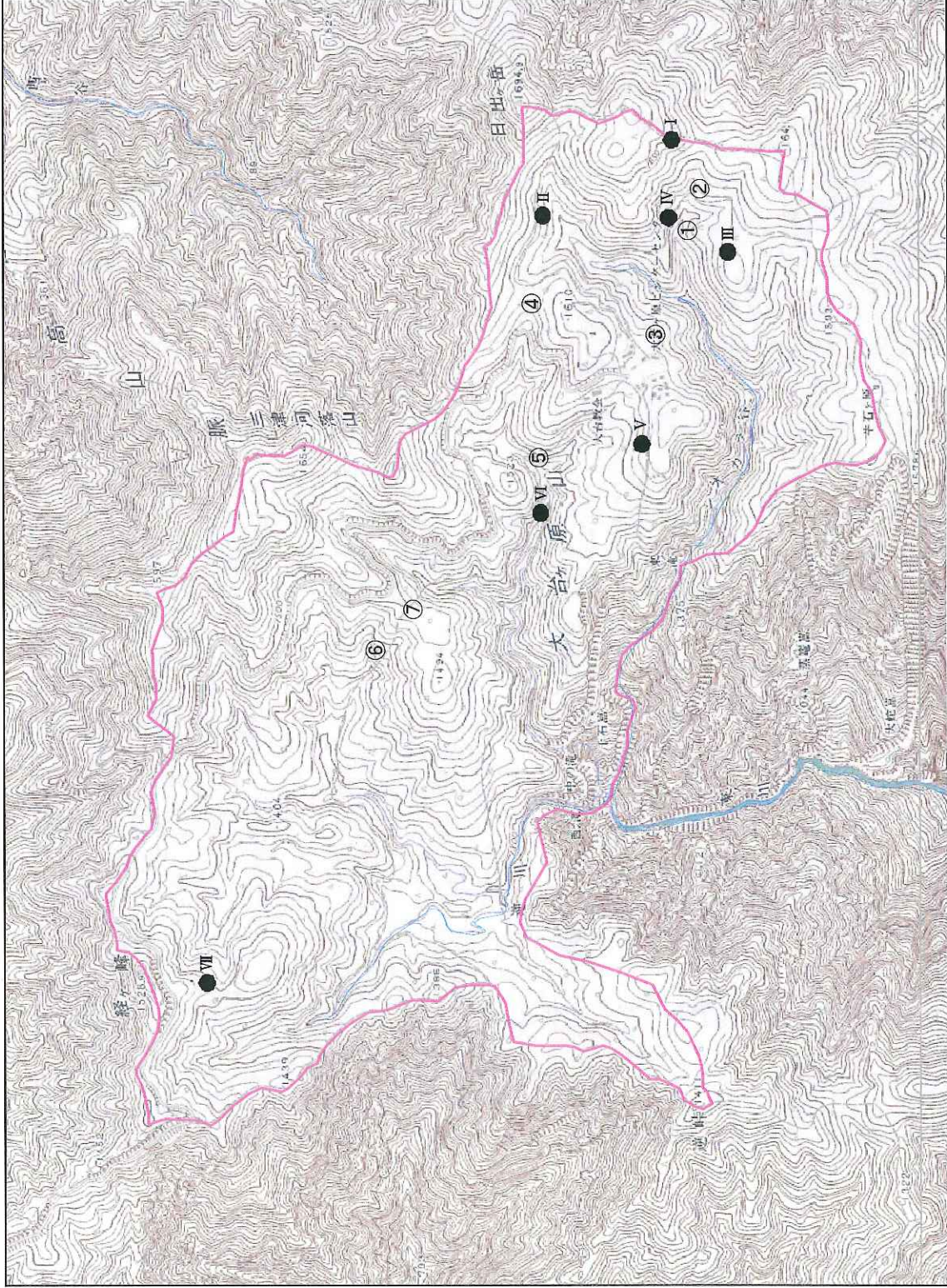
10-2. ラス巻き実施範囲図



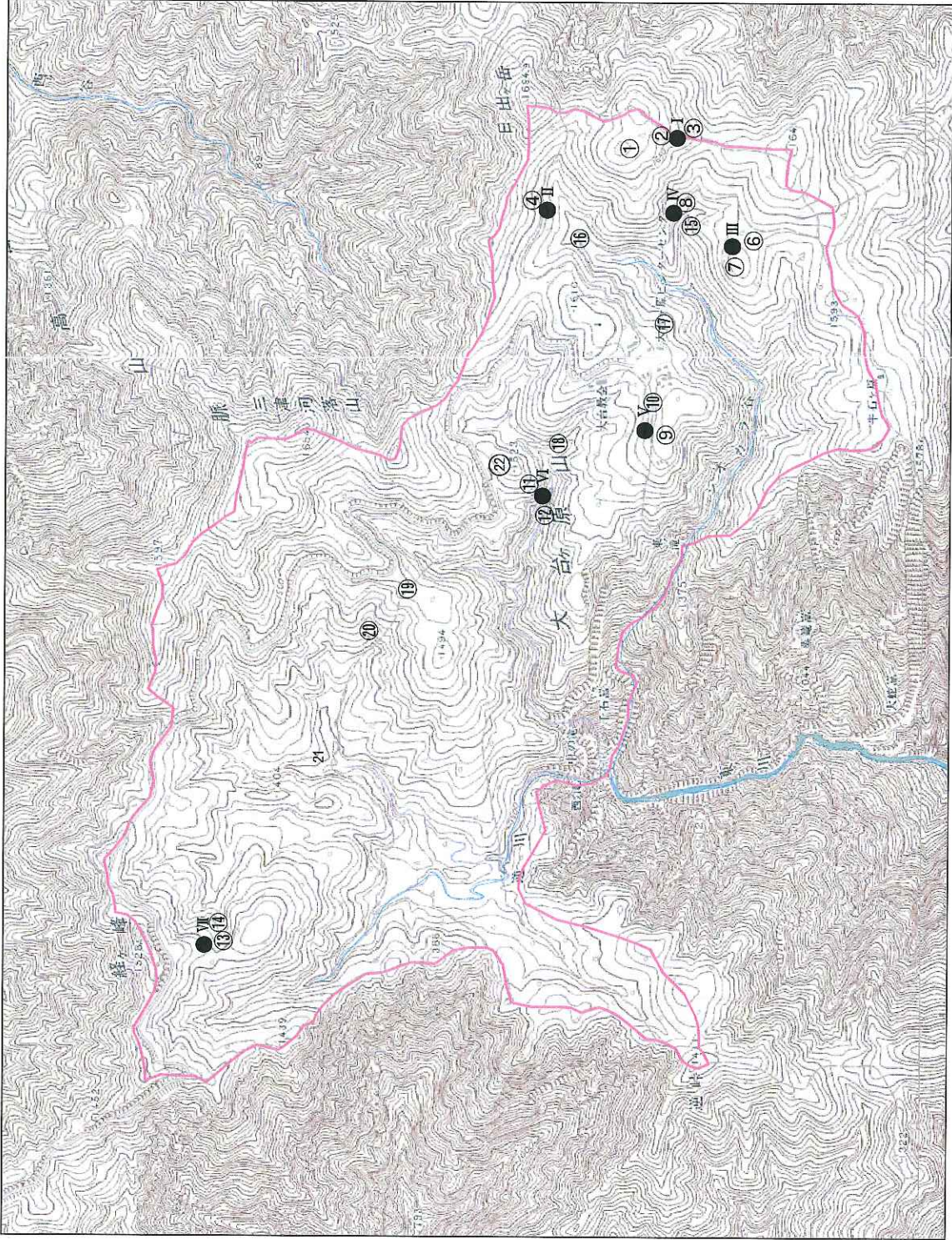
11. 大台ヶ原における鳥類調査位置図



12. 樹上性小型哺乳類調査地点・コウモリ類捕獲調査地点・中大型哺乳類痕跡調査位置図



13. 地表性小型哺乳類地域特性把握調査実施位置図



14. 中大型哺乳類自動撮影調査実施位置図