

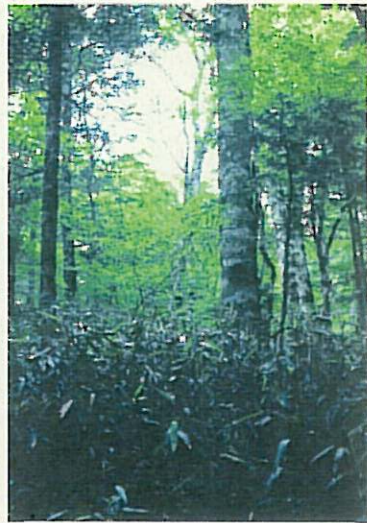
過去の西大台



「大台ヶ原原生林における植生変化の実態と保護管理手法に関する調査報告書」(菅沼・内山、1984)より抜粋



1969年11月：ブナ林  
林床はスズカケが優占する。



1983年5月：ブナ林  
林床はスズカケが優占する。

(撮影：菅沼幸之)

現在の西大台



2002年11月：ブナ林  
林床植生は減少し、枯れたスズカケが増加。

