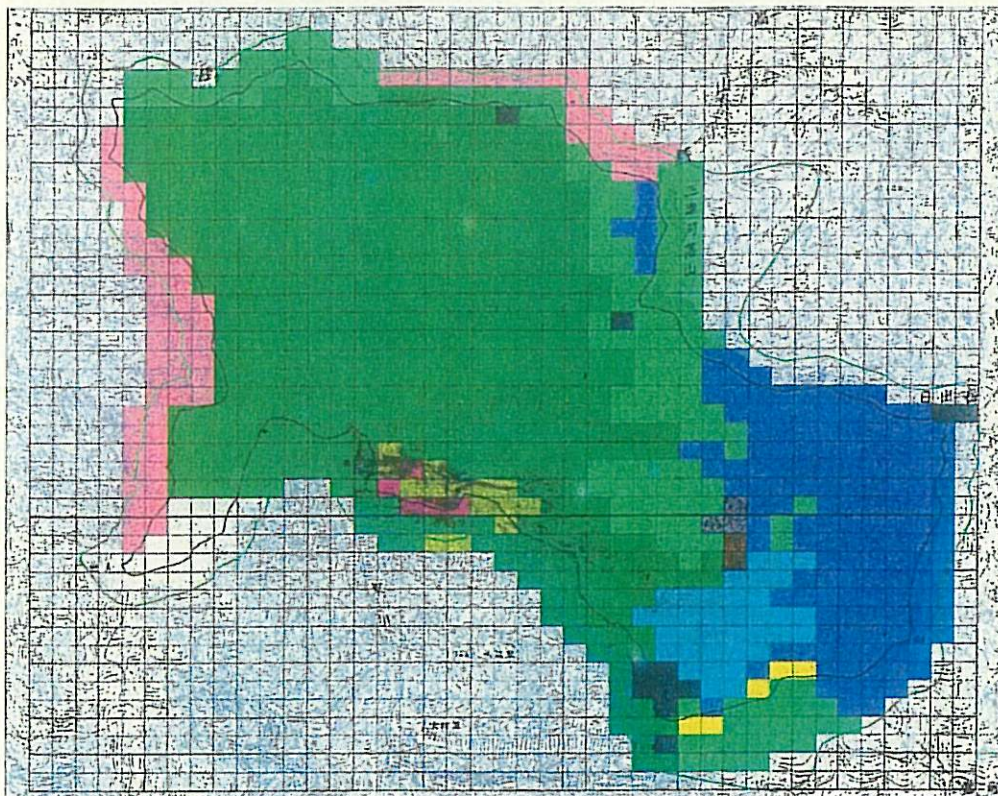


現存植生図 (1972年)

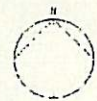


凡例

- トウヒ群落
 - トウヒ-ウラジロモミ群落 (代償)
 - イトザサ-ブナ林
 - スズクサ-ブナ林 典型下位群落
 - スズクサ-ブナ林 ゴヨウツツジ下位群落 (スズナラ-ブナ林)
 - スズクサ-ブナ林 ゴヨウツツジ下位群落 (スズナラ-ゴヨウツツジ林)
 - シャクナゲ-ブナ群落
 - マンサク-ミズナラ群落 (代償)
 - スノキ-コヤマキ群落
 - ウラハグサ-アモリショウマ群落
 - ヒノキ-イトザサ群落
 - ヒノキ林 (代償)
 - クイアザミ-ベニバナボロギク群落 (切跡植生)
 - 造成地
 - 環境省所轄地
 - 調査範囲
- 【大台ヶ原の植生】(1972年、井出・亀山)の現存植生図により作成

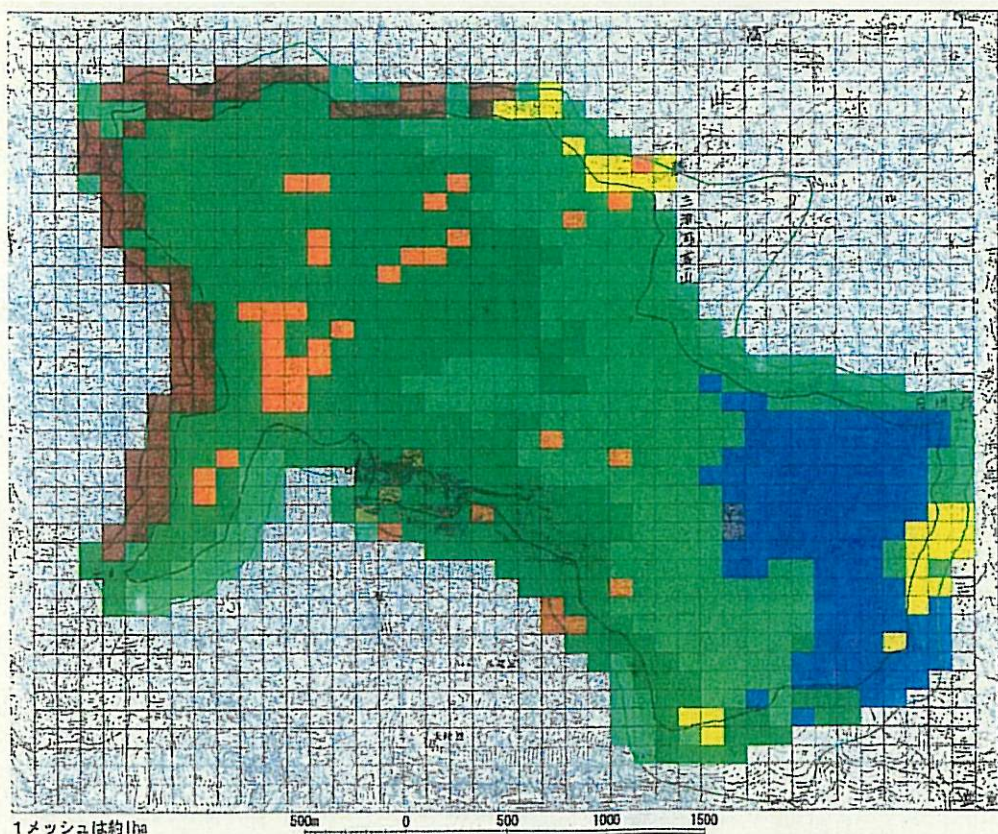


植生現況図 (2002年)



凡例

- トウヒ群落
 - ブナ-ウラジロモミ群落^{※1}
 - ブナ-ウラジロモミ代償群落
 - トデノキ-サワグルミ群落
 - コヤマキ群落
 - スギ・ヒノキ植林
 - ミヤコザサ群落
 - 空地・崩壊跡地
 - 人工構造物等
 - 環境省所轄地
 - 調査範囲
- ※1 1947年-1998年の空中写真判読において樹高が15m以上の森林群落を示す。
1960年空中写真および(2001・2年現地調査より判読)



1972年と2002年の植生比較