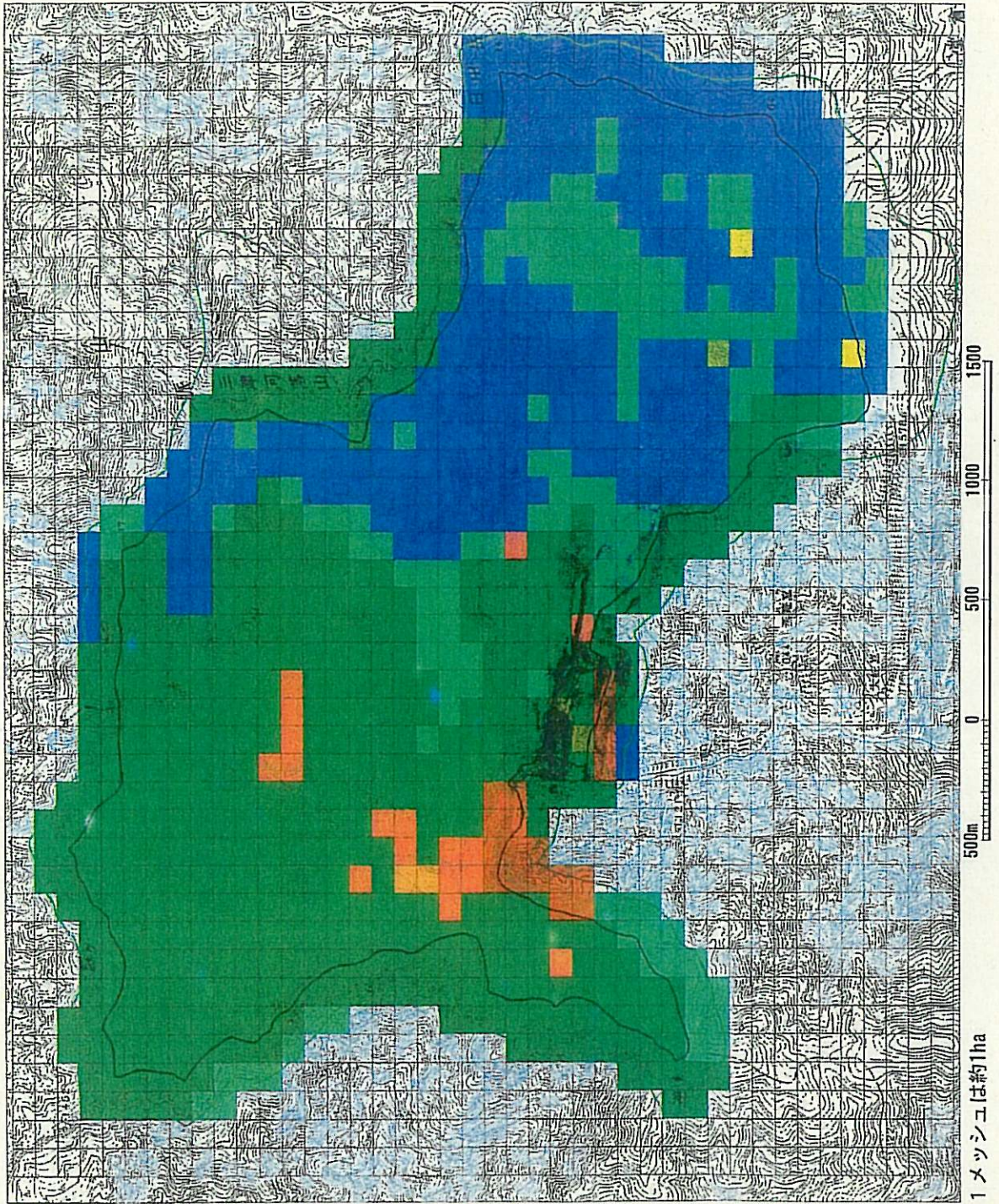
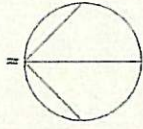


植生現況図 (1947年)



- 凡 例
- 針葉樹林 樹高階が15m未満 (トウヒ・ウラジロモミ等)
 - 針葉樹林 樹高階が15m以上 (トウヒ・ウラジロモミ等)
 - 広葉樹林 樹高階が15m未満 (ブナ・ミズナラ等)
 - 広葉樹林 樹高階が15m以上 (ブナ・ミズナラ等)
 - 溪畔林 樹高階が15m未満
 - 溪畔林 樹高階が15m以上
 - コウヤマキ林
 - ミヤコザサ群落
 - 伐採跡地
 - 産地・崩壊裸地
 - 人工精造物等
 - 環境省所轄地
 - 調査範囲

1:25000

1メッシュは約1ha