

資料 2-4 駐車場容量をオーバーした車両の入込みがみられた日数

大台ヶ原の駐車場の容量は 200 台前後であり、駐車場容量をオーバーする日は年間 40~50 日程度みられ、このうち、紅葉シーズンである 10 月が最も多く、平成 5 年~14 年までの 10 年間の平均で 13.5 日、次いで夏休みや盆のある 8 月が平均 10.2 日となっている。他の月については平均して 1~7 日程度となっている。

図 5 駐車場容量をオーバーした車両の入込みがみられた日数

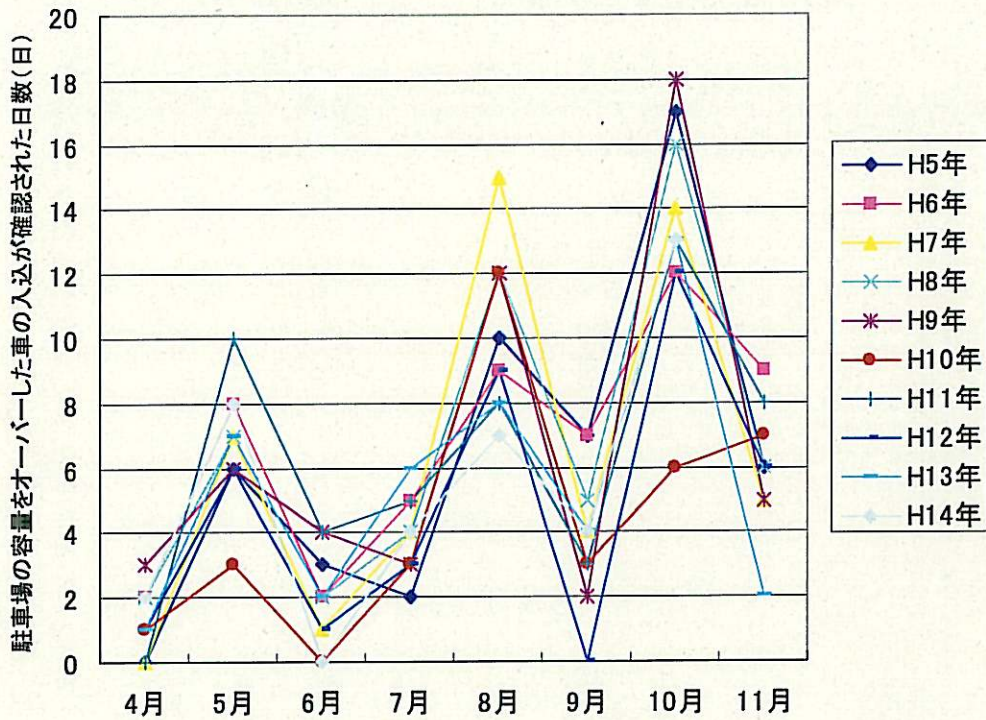


表 4 駐車場容量をオーバーした車両の入込みがみられた日数

[単位: 日]

	平成5年	平成6年	平成7年	平成8年	平成9年	平成10年	平成11年	平成12年	平成13年	平成14年	合計
4月	0	2	0	2	3	1	0	1	1	2	12
5月	6	8	7	7	6	3	10	6	7	8	68
6月	3	2	1	2	4	0	4	1	2	0	19
7月	2	5	4	4	3	3	5	3	6	4	39
8月	10	9	15	12	12	12	8	9	8	7	102
9月	7	7	4	5	2	3	3	0	4	4	39
10月	17	12	14	16	18	6	13	12	13	11	135
11月	6	9	5	6	5	7	8	6	2	1	55
合計	51	54	50	54	53	35	51	38	43	38	469

【資料】ビジターセンター調べ