

平成 21 年度西大台利用調整地区の立入認定者数

1. 認定者数等

西大台利用調整地区の平成 21 年度の認定者数について、10 月末日（4 月 21 日～10 月 31 日）までの認定者数等についてまとめた。

平成 21 年 4 月 21 日から 10 月 31 日まで（194 日間）の日別の認定者数は、下図の通りである。最も認定者数が多かったのは、5 月 24 日（日）の 50 人であった（平成 20 年度：10 月 26 日（日）、46 人）。また、認定者数が 0 の日は、194 日間で 48 日間あり、その割合は 24.7%であった（平成 20 年度：222 日間で 68 日間、30.6%）。また、平成 21 年度は、認定者数が上限に達した日は無かった。なお、各日の認定者数については、表 5 にまとめた。

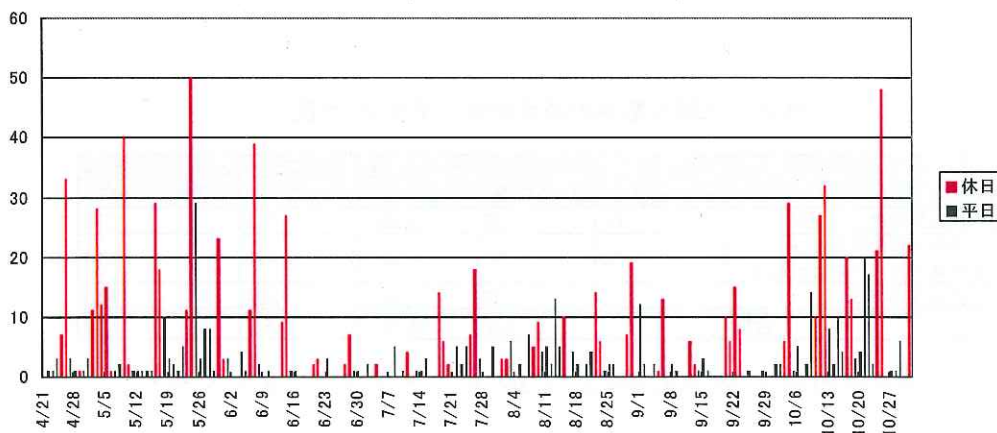


図 1 日別認定者数

また、下表に示すように、期間中の延べ認定者数は、1,135 人であり、立入をキャンセルした人を除く推定立入人数は計 999 人であった。また、延べ上限人数に対する認定者数の比率は平均 11.7%であり、平成 20 年度の 4～10 月における比率 11.1%と同程度であった。

認定者数が最も多かった月は、10 月の 332 人、次いで 5 月の 324 人であった。認定者数が最も少なかったのは、4 月を除くと、7 月の 86 人、次いで 9 月の 87 人であった。

表 1 月別認定者数等

月	認定者数①		キャンセル数②		推定立入人数 (①-②)		延べ上限人数③		上限に対する比率(%) (①÷③×100)	
4月	(55)	51	(4)	8	(51)	43	(490)	570	(11.2)	8.9
5月	(222)	324	(34)	26	(188)	298	(2,100)	2,200	(10.6)	14.7
6月	(174)	118	(8)	11	(166)	107	(1,130)	1,060	(15.4)	11.1
7月	(88)	86	(4)	12	(84)	74	(1,110)	1,110	(7.9)	7.7
8月	(127)	137	(6)	30	(121)	107	(1,430)	1,430	(8.9)	9.6
9月	(85)	87	(15)	3	(70)	84	(1,240)	1,280	(6.9)	6.8
10月	(304)	332	(36)	46	(268)	286	(2,000)	2,050	(15.2)	16.2
合計	(1,055)	1,135	(107)	136	(948)	999	(9,500)	9,700	(11.1)	11.7

※ 1：()内は、平成 20 年度の認定者数等の値（平成 20 年度の合計値は 4～10 月の合計）。

※ 2：平成 21 年度の 4 月は 4/21～4/30 の 10 日間。平成 20 年度の 4 月は 4/23～4/30 の 8 日間

また、上限人数別の認定数を下表に示した。延べ上限人数に対する認定者の比率は、利用集中期の土日祝日では16.8%、利用集中期の平日及び利用集中期以外の土日祝日では11.9%、それら以外の平日では4.7%であった。

表2 上限人数別の認定者数（平成21年度）

	一日あたりの上限人数	平成21年度の日数	延べ上限人数①	認定者数②	上限に対する比率 (②÷①×100)
利用集中期の土日祝日	100	32	3,200	536	16.8
利用集中期の平日及び 利用集中期以外の土日祝日	50	82	4,100	486	11.9
上記以外の平日	30	80	2,400	113	4.7
合計	—	194	9,700	1,135	11.7

※平成21年度の利用集中期は、4/25～5/31、8/8～8/16、9/26～11/8

表3 上限人数別の認定者数（平成20年度）

	一日あたりの上限人数	平成20年度の日数	延べ上限人数①	認定者数②	上限に対する比率 (②÷①×100)
利用集中期の土日祝日	100	33	3,300	511	15.5
利用集中期の平日及び 利用集中期以外の土日祝日	50	91	4,550	473	10.4
上記以外の平日	30	98	2,940	304	10.3
合計	—	222	10,790	1,288	11.9

※平成20年度の利用集中期は、4/26～6/1、8/9～8/17、9/27～11/3

2. 事前レクチャーの実施状況

平成21年度の10月末日までの立入認定者に対する事前レクチャーの実施状況について下表にまとめた。認定者1,135人の内、複数回認定により受講を免除された人が95人、立入をキャンセルした人が136人おり、レクチャー受講者は904人であった。

認定者に対する過去の受講による免除者、キャンセルした人、受講者の比率は、それぞれ、8.4%、12.0%、79.6%である。

表4 レクチャー受講者数等

	レクチャー 受講者数	受講免除者 数	キャンセル 数
4月	35	8	8
5月	269	29	28
6月	100	7	11
7月	71	3	12
8月	103	4	30
9月	76	8	3
10月	250	36	46
合計	904	95	136

