

大台ヶ原の利用動向

大台ヶ原ビジターセンター調べによる正午時点における駐車台数をもとに、ドライブウェイ開通期間の利用者数を推計¹、大台ヶ原の利用実態の把握を行った。なお、平成 21 年度の調査期間は、4 月 21 日～11 月 11 日である。

1. 利用者数の推移

平成 21 年度の 11 月 11 日までの大台ヶ原の利用者総数は、149,293 人であった。

なお、平成 20 年度の利用者数は 14,7167 人、平成 19 年度は 183,719 人であった（※いずれも 11 月末日までの総計）。

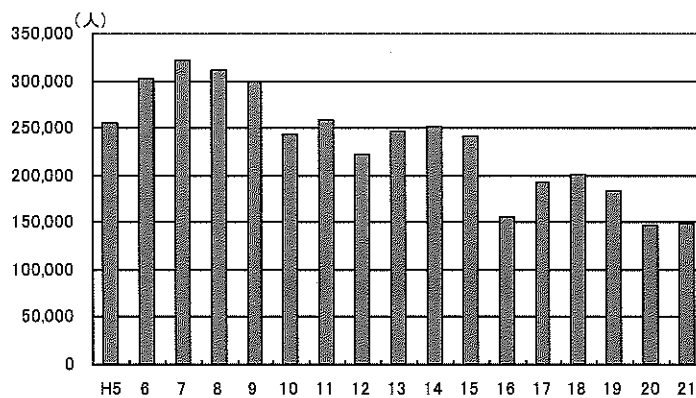


図 1 大台ヶ原の利用者数の推移

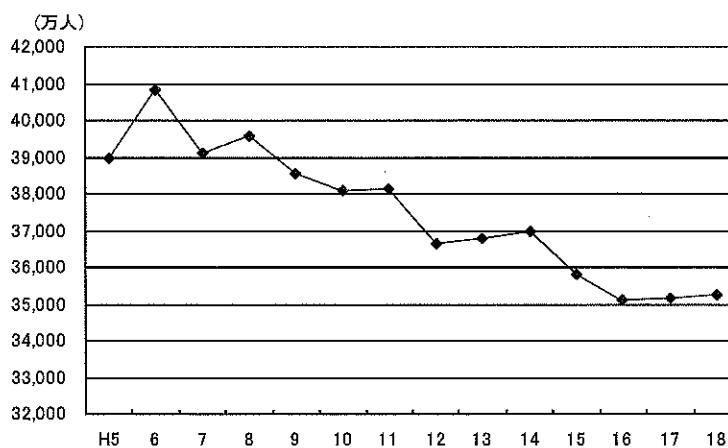


図 2 国立公園（全国）利用者数の推移

出典：環境省資料

¹ 利用者数は、正午時点の駐車台数を基に、以下の式で推計した。

$$\text{利用者数} = \text{観光バス台数} \times 25 \text{ 人} + \text{自動車台数} \times 3 \text{ 人} \times 3 \text{ 回転} + \text{二輪車台数} \times 1.5 \text{ 人}$$

2. 月別利用者数

過去5年間について、月別利用者数の推移をみると、平成19年度を除いて、10月が最も利用者数が多く、次いで5月、8月、11月の利用者が多くなっている。平成21年度については、10月の利用者数が最も多く（計46,575人：全体の31.2%）、次いで9月（計24,812人：16.6%）、5月（計24,717人：16.6%）、8月（計19,184人：12.8%）の順となっている。

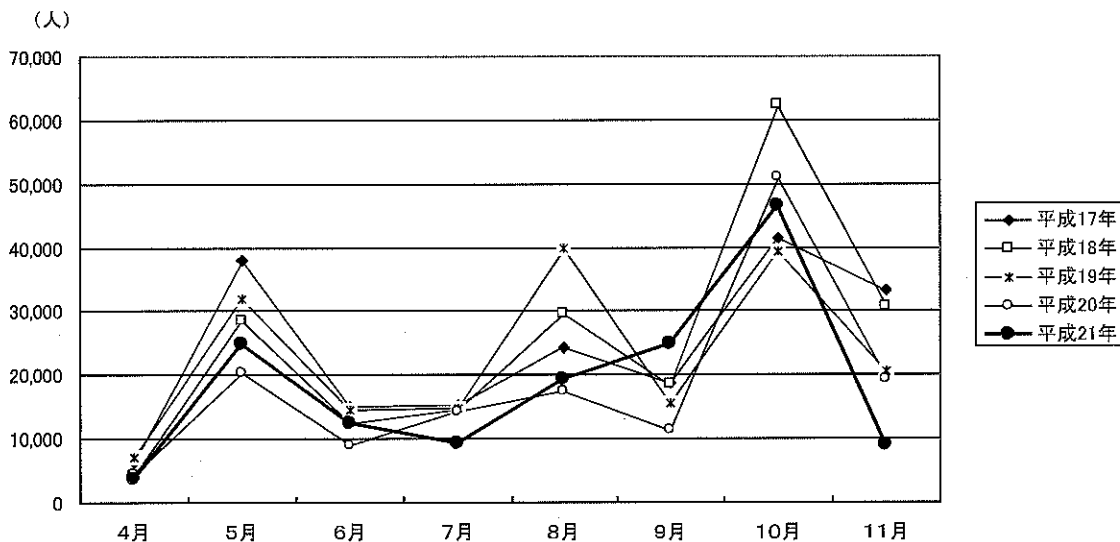


図3 月別利用者数の推移

3. 曜日別利用者数

平成21年度の、平日と休日（土日祝日）の利用者数の割合は、平日が40.5%、休日が59.5%であった。

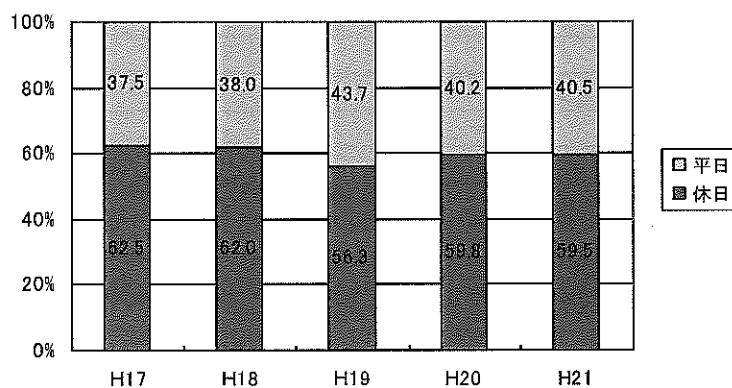


図4 曜日別利用者数割合の推移

4. 日別利用者数

日別の利用者数は下図の通りである。最も利用者数が多かったのは、9月21日（月・祝日）の5,129人（全体の3.4%）であった。

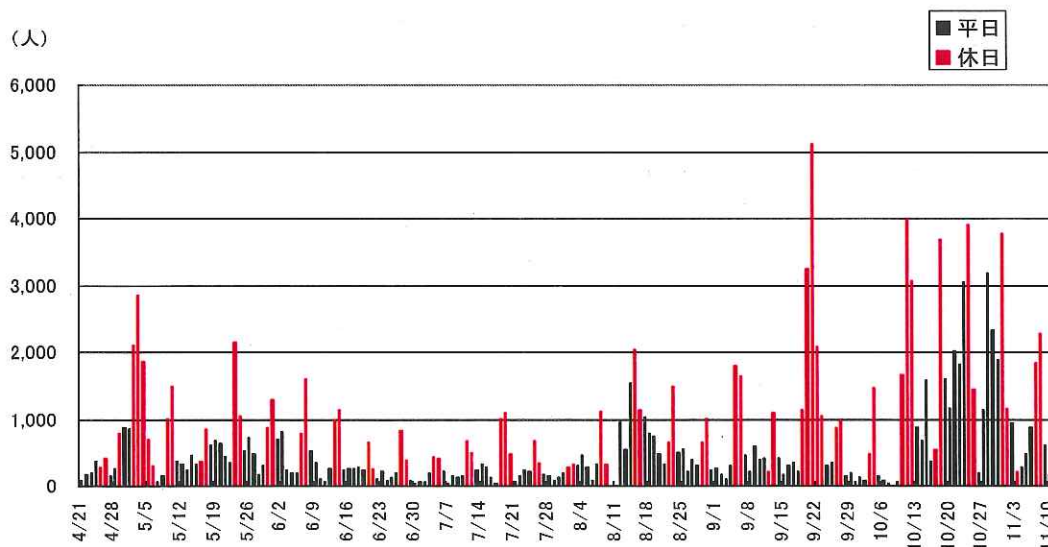


図5 平成21年度日別利用者数

5. 車両駐車台数

平成21年度の11月11日までの正午時点における駐車台数の合計は、観光バス311台、乗用車15,412台、二輪車1,873台であった。前年度に比べて乗用車と二輪車は増加したが、観光バスは減少した。

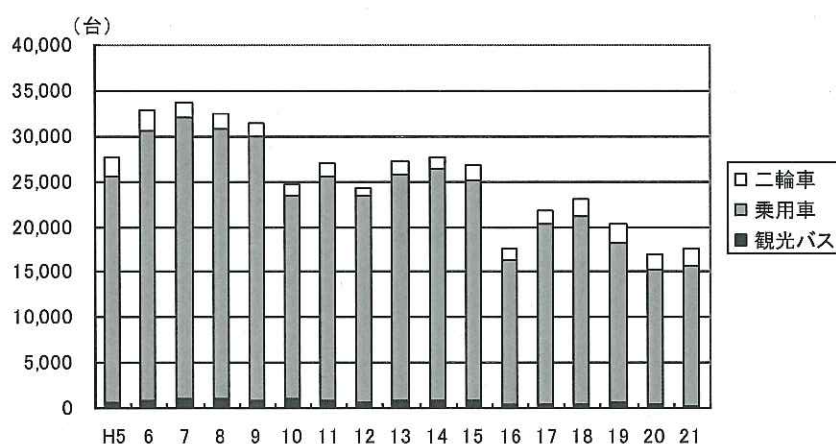


図6 車両種類別に見た正午における駐車台数の推移