

平成 21 年度個体数調整実施状況

1. 捕獲目標頭数について

第 2 期大台ヶ原ニホンジカ保護管理計画（計画期間：平成 19 年度～23 年度）（以下「保護管理第 2 期計画」という。）では、緊急対策地区の目標生息密度を約 10 頭/km²（生息数 71 頭）に設定し、早期（2～3 年）で目標密度に低減させることを目標として個体数調整を実施してきた。

今後の捕獲計画を検討するため、平成 19、20 年度の捕獲実績を保護管理第 2 期計画の資料編に示した生息数シミュレーションの方法を用いて、再計算した結果を表 1 に示す。

利用者の安全性を確保できる捕獲期間に限られること等を考慮し、平成 21 年度の目標捕獲頭数を 100 頭として個体数調整を行う。

表 1 推移行列を用いたシミュレーションによる捕獲計画案
（現行の算出方法に基づき算出：平成 20 年度委員会資料より一部更新）

年度	推定生息数 (頭)	年間捕獲計画 (頭)	捕獲数実績 (頭)
平成 18 年度	221		
平成 19 年度	188	70～95	33 (実績)
平成 20 年度	192	95	49 (実績)
平成 21 年度	125	100	69 (※)
平成 22 年度	69	65	
平成 23 年度	69	10	

※11月6日時点の捕獲数

2. 平成 21 年度個体数調整実施状況

(1) 捕獲方法等

11月6日現在までに、4月12日～4月21日（第1回）、5月29日～6月5日（第2回）、6月16日～7月15日（第3回）、9月14日～10月2日（第4回）の計4回の個体数調整を実施（表 2）した。

表 2 平成 21 年度個体数調整実施状況及び予定案

	期間	捕獲手法
第 1 回	4 月 12 日～4 月 21 日(10 日間)	装薬銃(4日間)、くくりわな
第 2 回	5 月 29 日～6 月 5 日(4日間)	麻醉銃、アルパインキャプチャー
第 3 回	6 月 16 日～7 月 15 日(22 日間)	くくりわな(試験)、アルパインキャプチャー
第 4 回	9 月 14 日～10 月 2 日 (12 日間)	くくりわな(試験)、アルパインキャプチャー
第 5 回 (予定)	11 月(紅葉後の閑散期)	くくりわな(試験)、アルパインキャプチャー
第 6 回 (予定)	12 月(ドライブウェイ閉鎖後)	装薬銃、くくりわな、アルパインキャプチャー

(2) 個体数調整結果等

①平成21年度の捕獲数

11月6日時点でオス32頭、メス37頭、合計69頭を捕獲した。捕獲手法別の内訳は、くくりわなで46頭、アルパインキャプチャーで10頭、麻酔銃で3頭、装薬銃で10頭であった。

表3 捕獲手法別捕獲頭数

期間	捕獲頭数		捕獲手法別捕獲数内訳							
			くくりわな		アルパインキャプチャー		麻酔銃		装薬銃	
	オス	メス	オス	メス	オス	メス	オス	メス	オス	メス
4月12日～ 4月21日	7	22	6	13	-	-	-	-	1	9
5月29日～ 6月5日	2	3	-	-	1	1	1	2	-	-
6月17日～ 7月15日	13	7	11	2	2	5	-	-	-	-
9月14日～ 10月2日	10	5	9	5	1	0	-	-	-	-
小計	32	37	26	20	4	6	1	2	1	9
合計	69		69							

②捕獲数の経年変化

個体数調整開始後、捕獲数は平成16年度にピークとなったが、以降減少した。平成19年度冬より装薬銃による捕獲、平成20年度冬よりくくりわなによる捕獲を開始した結果、捕獲数は再び増加傾向を示している。

雌雄別に見ると、特に選択的捕獲ではない、くくりわなを使用している平成20年度、平成21年度はメスの割合が低かった。

表4 捕獲手法別捕獲頭数

年度	性別		メス比	計
	♂	♀		
平成14	10	15	0.6	25
平成15	12	33	0.73	45
平成16	19	29	0.6	48
平成17	5	20	0.8	25
平成18	8	17	0.68	25
平成19	5	28	0.85	33
平成20	22	27	0.55	49
平成21	32	37	0.54	69

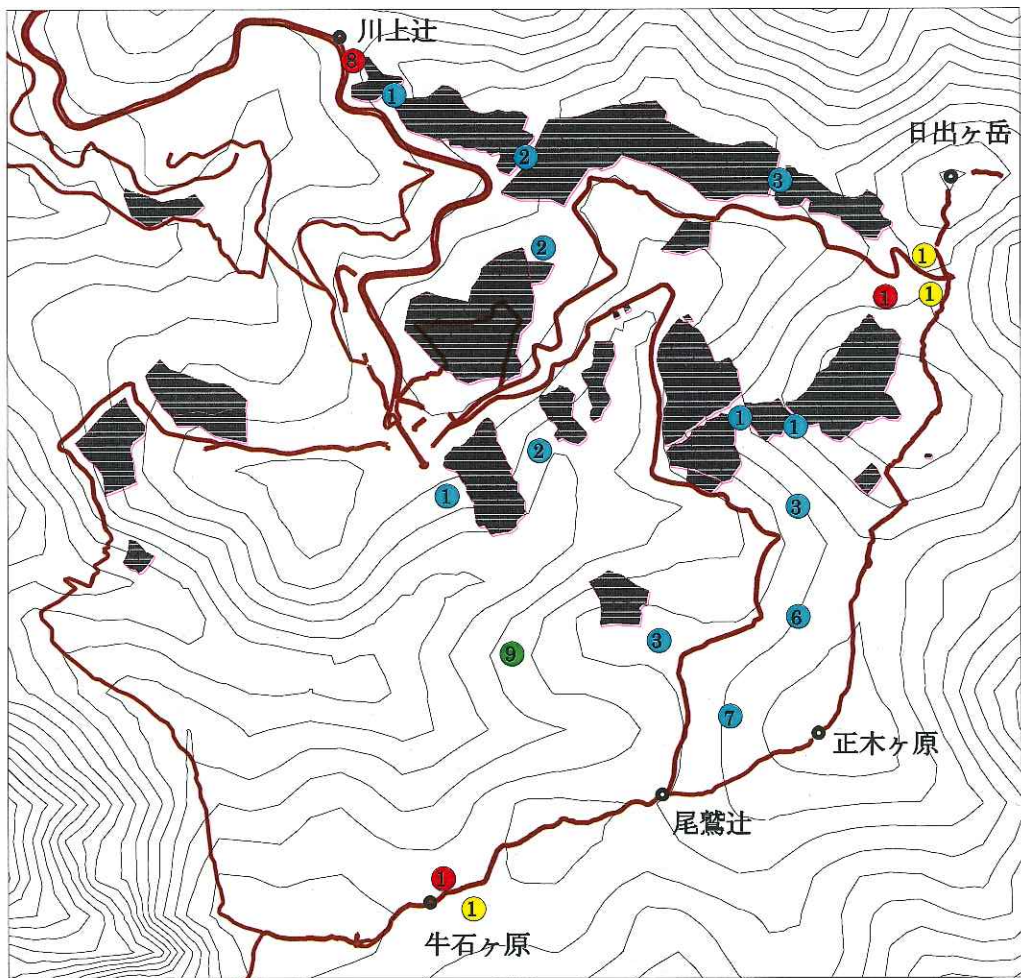
表 5 捕獲手法別捕獲頭数と捕獲効率

手法	年度							
	平成 14	平成 15	平成 16	平成 17	平成 18	平成 19	平成 20	平成 21
麻醉銃	18(0.51)	35(0.97)	34(0.53)	21(0.40)	16(0.28)	15(0.74)	3(0.09)	3(0.60)
アルパインキャプチャー	7(0.10)	10(0.14)	14(0.11)	2(0.02)	9(0.08)	3(0.08)	7(0.10)	10(0.13)
Box Trap	-	-	-	2(0.04)	-	-	-	-
装薬銃	-	-	-	-	-	15(0.44)	19(0.43)	10(0.26)
くくりわな	-	-	-	-	-	-	20(0.53)	46(0.52)
捕獲頭数合計	25	45	48	25	25	33	49	69

アルパインキャプチャー、くくりわなの捕獲効率：/人日

表 6 捕獲手法別雌雄別捕獲頭数

手法		年度	H14	H15	H16	H17	H18	H19	H20	H21	計	割合
非選択的	Box Trap	オス				1					1	0.5
		メス				1					1	0.5
	アルパイン	オス	2	1	7	1	4	1	5	4	25	0.4
		メス	6	9	6	1	5	2	2	6	37	0.6
くくりわな	オス								9	26	35	0.5
	メス								11	20	31	0.5
選択的	装薬銃	オス						2	7	1	10	0.3
		メス						13	12	9	27	0.7
	麻醉銃	オス	8	11	12	3	4	2	1	1	42	0.3
		メス	9	24	23	18	12	13	2	2	103	0.7
計	オス	10	12	19	5	8	5	22	32	113	0.4	
	メス	15	33	29	20	17	28	27	37	207	0.6	



● : くくりわな ● : アルパインキャプチャー ● : 装薬銃 ● : 麻酔銃
 ■ : 防鹿柵 ※数字は捕獲頭数

図 1 平成 21 年度捕獲位置