

## GPS 首輪による個体移動状況調査について

## 1. 平成 20 年度 GPS 首輪の装着状況

平成 17 年度から、人工衛星を利用した測位システム（GPS 首輪）を導入し、行動圏把握を行っている。平成 17 年度に東大台で 4 個体、平成 19 年度に西大台で 3 個体に装着しており、平成 20 年度は西大台で 4 個体に装着済みである。

表 1 大台ヶ原におけるニホンジカへの GPS 首輪の装着状況

年度	個体 ID	地域	装着日	装着状況 (装着日数)	データ 回収状況	備考
平成 17 年度	584	東大台	7 月 24 日	脱落済み (325 日)	平成 18 年 6 月 14 日 回収済み	
	585	東大台	7 月 21 日	脱落済み (322 日)	平成 18 年 6 月 14 日 回収済み	
	586	東大台	7 月 21 日	脱落済み (322 日)	平成 18 年 6 月 14 日 回収済み	
	587	東大台	6 月 23 日	脱落済み (427 日)	平成 18 年 8 月 24 日 回収済み	
平成 19 年度	1569	西大台	11 月 17 日	装着中	平成 20 年 12 月 8 日 一部回収済み	
	1570	西大台	11 月 18 日	装着中	平成 20 年 12 月 8 日 一部回収済み	
	5872	西大台	12 月 2 日	装着中	未回収	ロス ト中
平成 20 年度	5852	西大台	8 月 11 日	装着中	未回収	
	5862	西大台	8 月 12 日	装着中	未回収	
	5842	西大台	10 月 1 日	装着中	2008 年 12 月 8 日 一部回収済み	
	1758	西大台	10 月 2 日	装着中	未回収	

※性別はすべてメス成獣

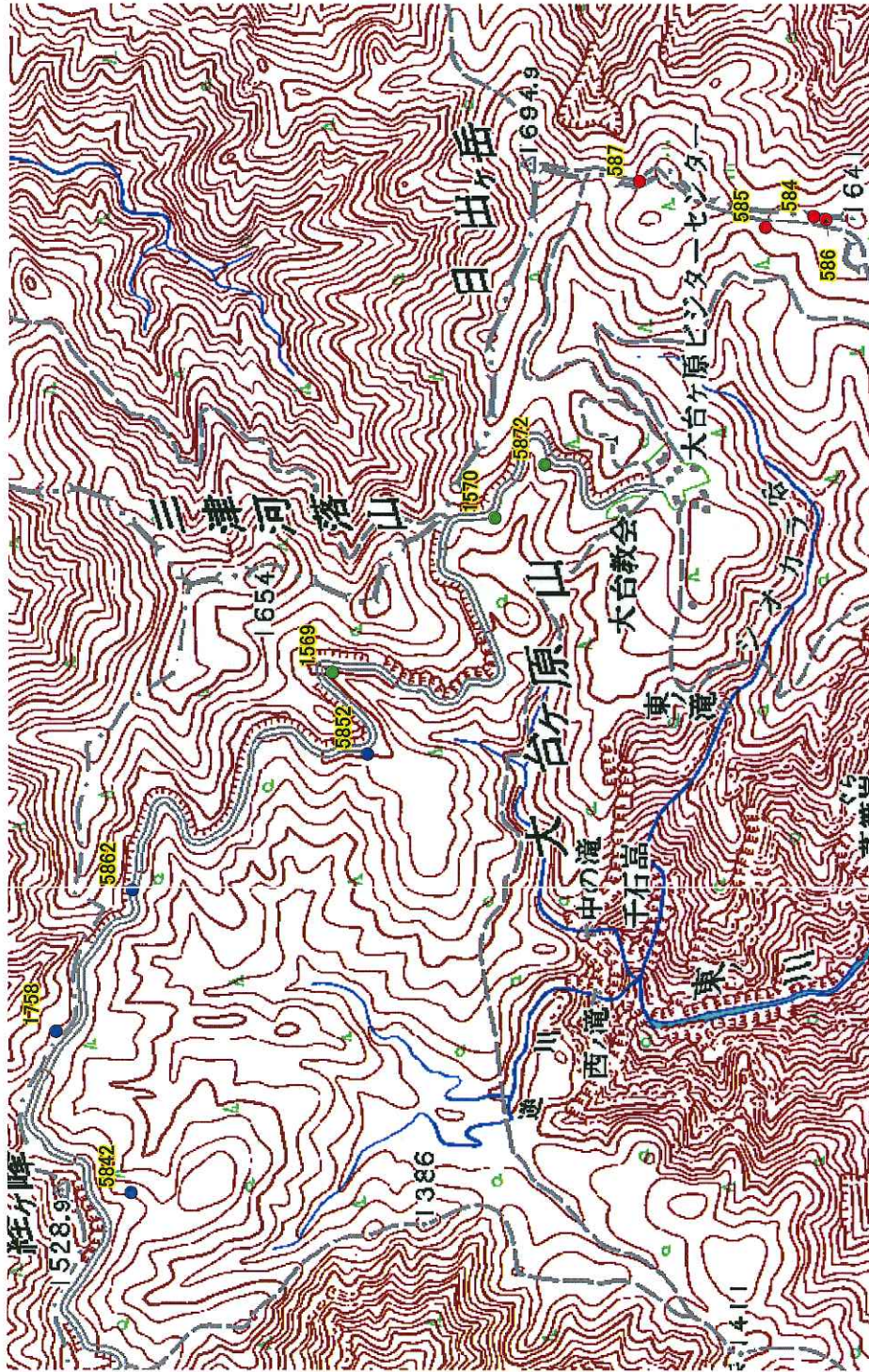


図1 GPS首輪個体捕獲位置 (●:平成17年度捕獲、●:平成19年度捕獲、●:平成20年度捕獲)

注) その場放獣のため放獣位置は同上

## 2. GPS 首輪装着個体の行動特性

### (1) 平成 17 年度装着個体 (図 2、ID584~587)

東大台地区において 4 頭装着。(データ回収済み)

- ・ 3~11 月 : 大台ヶ原地域に滞留
- ・ 12 月 : 低標高地域に移動 (移動先 : 三重県側尾根、東ノ川)
- ・ 1~2 月 : 低標高地域に滞留
- ・ 2 月 : 大台ヶ原地域に移動

### (2) 平成 19 年度装着個体 (図 2、ID1569、1570)

西大台地区において 3 頭装着。(2 頭から一部データを回収、1 頭は生存状況を含め未確認)

- ・ 4~12 月 : 大台ヶ原地域に滞留
- ・ 12~1 月 : 低標高地域に移動 (三重県側尾根、東ノ川)
- ・ 1~3 月 : 低標高地域に滞留
- ・ 3 月下旬 : 大台ヶ原地域に移動

### (3) 平成 20 年度装着個体

西大台にて 4 頭装着。(1 頭から一部データを回収したが、機材動作の不良等の可能性あり。)

### (4) 登山道周辺の時間帯別利用状況 (表 2、表 3、図 3)

- ・ すべての個体で、0 時、4 時、20 時の時間帯における利用度が高い
- ・ すべての個体で、12 時における利用度が低い
- ・ ビジター~日出ヶ岳および尾鷲辻~牛石ヶ原の登山道周辺において夜間の利用が多い (図 4、図 5)

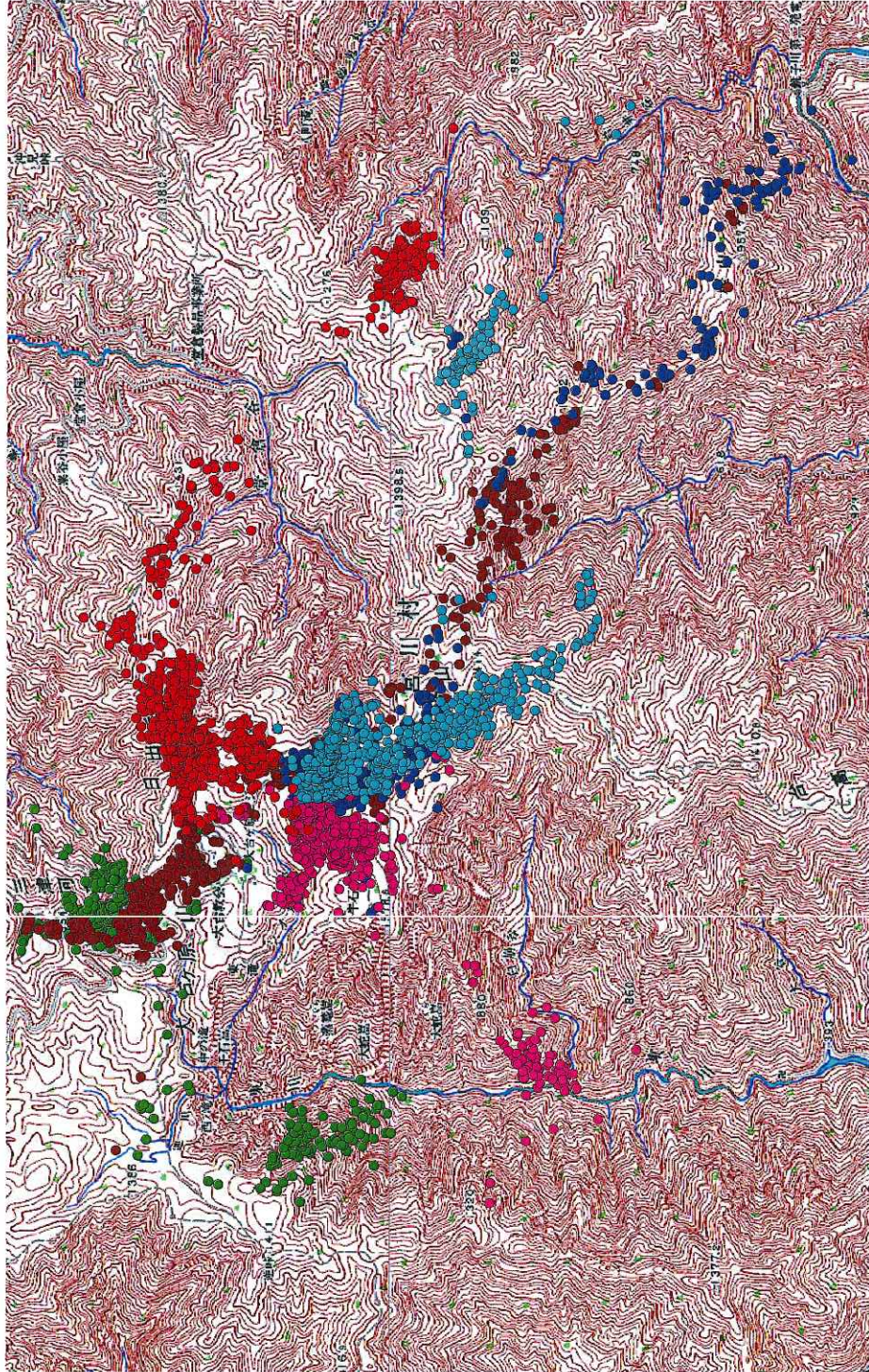


図 2 平成 17、平成 19 年度 GPS 首輪装着個体の移動状況(精度補正後の全測位点を使用)

表2 平成17年度GPS装着個体による道沿い50mの月別利用状況(ポイント数)

ID0584	0時	4時	8時	12時	16時	20時
2005年7月	2	3	1	3	4	2
8月	14	7	0	5	8	8
9月	7	7	2	0	3	8
10月	13	4	2	0	0	11
11月	9	10	1	0	0	5
12月	1	3	0	0	2	1
2006年1月	0	0	0	0	0	0
2月	8	7	5	1	2	4
3月	6	6	3	5	5	7
4月	15	11	4	8	9	15
5月	19	18	2	3	8	25
合計	94	76	20	25	41	86

ID0585	0時	4時	8時	12時	16時	20時
2005年7月	3	3	1	2	4	3
8月	6	5	0	5	12	13
9月	15	10	1	2	5	14
10月	6	1	3	0	1	12
11月	9	3	0	0	2	6
12月	1	1	0	0	0	1
2006年1月	0	0	0	0	0	0
2月	4	4	1	1	5	2
3月	6	4	4	0	2	7
4月	9	8	1	0	2	10
5月	12	19	4	0	2	13
合計	71	58	15	10	35	81

ID0586	0時	4時	8時	12時	16時	20時
2005年7月	1	3	0	0	0	0
8月	6	6	0	0	0	7
9月	1	2	0	0	0	3
10月	0	0	0	0	0	0
11月	1	4	0	0	0	0
12月	0	1	0	0	0	0
2006年1月	0	0	0	0	0	0
2月	5	4	2	0	1	1
3月	3	4	3	1	5	1
4月	15	12	1	2	3	13
5月	9	4	1	0	1	6
合計	41	40	7	3	10	31

ID0587	0時	4時	8時	12時	16時	20時
2005年6月	0	0	0	0	1	1
7月	14	13	9	7	20	21
8月	7	9	1	4	10	13
9月	6	4	2	0	2	7
10月	5	6	1	1	5	11
11月	11	13	2	0	9	13
12月	1	2	2	0	0	3
2006年1月	0	0	0	0	0	0
2月	3	1	1	0	1	0
3月	10	7	6	0	4	6
4月	16	15	9	6	5	20
5月	14	14	7	4	12	17
6月	11	8	7	2	9	7
7月	14	14	11	9	14	16
8月	4	4	2	9	8	7
合計	116	110	60	42	100	142

表3 平成19年度GPS装着個体による道沿い50mの月別利用状況(ポイント数)

ID1569	0時	4時	8時	12時	16時	20時
2007年11月	0	1	0	1	0	0
12月	3	6	6	3	1	5
2008年1月	2	3	0	1	3	1
2月	0	0	0	0	0	0
3月	2	2	0	0	1	3
4月	10	9	0	0	1	9
5月	7	5	0	0	0	4
6月	6	3	0	0	0	10
7月	0	0	0	0	0	0
8月	1	1	2	1	0	4
9月	2	6	1	0	1	6
10月	8	8	1	3	1	7
11月	1	0	0	0	0	0
12月	1	1	0	0	0	1
合計	43	45	10	9	8	50

ID1570	0時	4時	8時	12時	16時	20時
2007年11月	5	6	3	1	2	7
12月	10	11	8	3	7	12
2008年1月	5	5	7	1	2	5
2月	0	0	0	0	0	0
3月	9	9	4	4	1	7
4月	24	17	9	8	8	19
5月	19	22	6	3	8	19
6月	21	20	13	11	14	24
7月	21	16	8	5	13	14
8月	16	14	14	5	6	19
9月	17	12	9	6	11	20
10月	16	20	7	13	12	24
11月	16	21	6	5	9	22
12月	7	6	3	5	5	5
合計	186	179	97	70	98	197

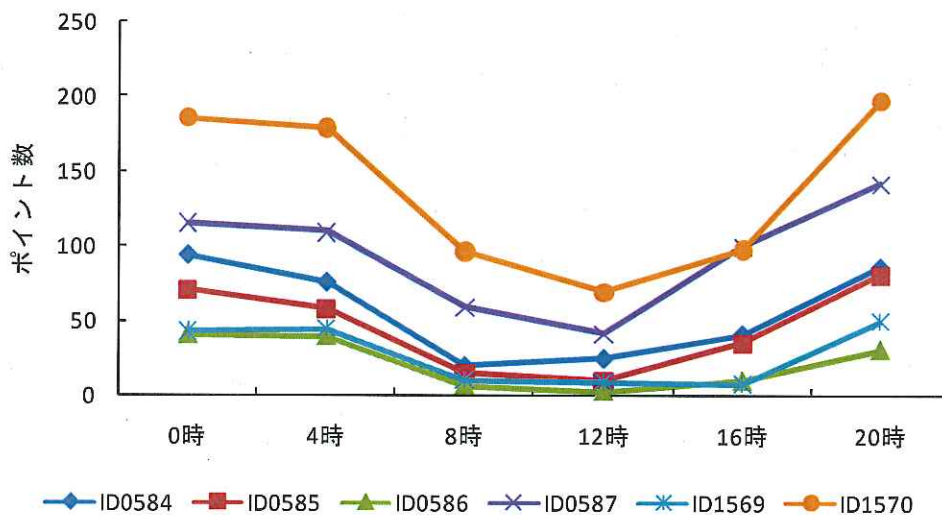


図3 GPS装着個体による道沿い50mの時間帯別利用状況

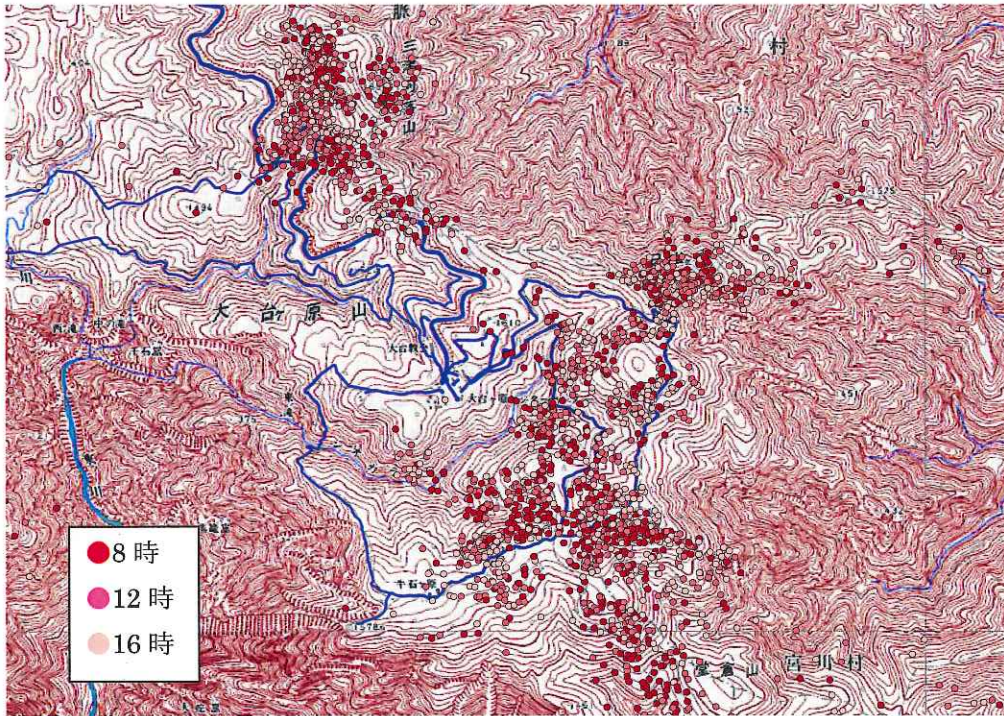


図4 GPS 装着個体の昼間の利用状況

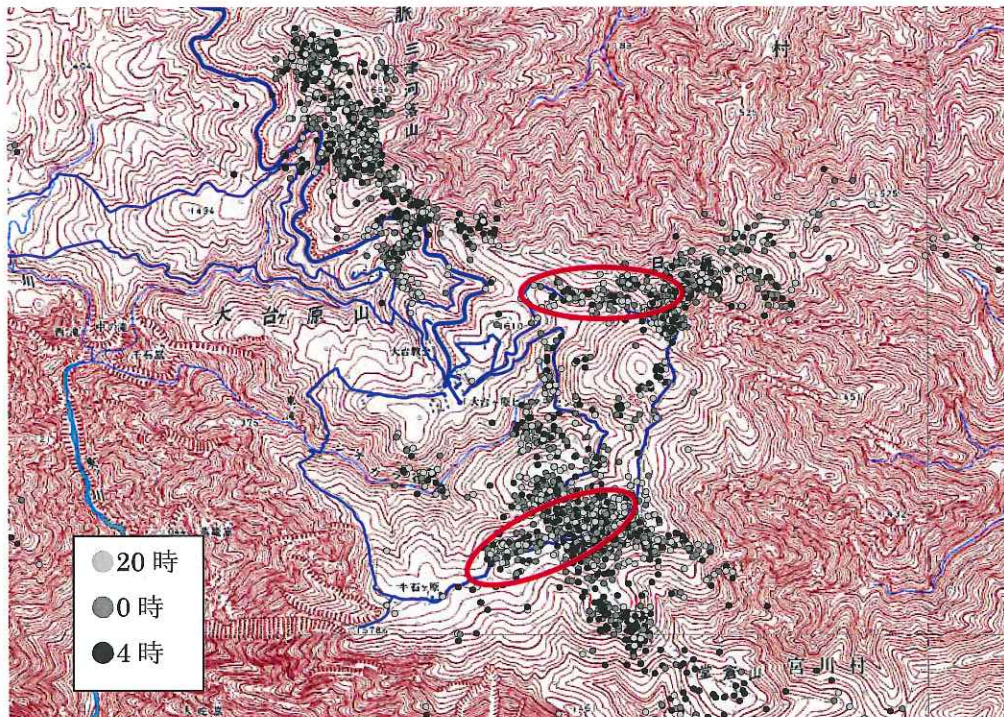


図5 GPS 装着個体の夜間の利用状況

※○は昼間に比べ登山道を頻繁に利用している場所

#### 4. 平成 21 年度の GPS 首輪装着等予定

##### (1) GPS 首輪の装着

平成 21 年度には、平成 19 年度に装着した GPS 首輪が脱落する予定である。脱落予定である 5 月前後に首輪、データの回収を行う。回収できた GPS 首輪 (2~3 機) 及び必要に応じて新規に首輪を購入し、主に西大台で GPS 首輪の装着を行う (検討状況に応じて、測位時間間隔を変更した東大台での装着等も行う)。

##### (2) GPS 首輪から回収されたデータの解析

平成 17 年度、平成 19 年度、平成 20 年度に装着した GPS 首輪情報から、今後のニホンジカ個体数調整等への情報活用を図るため、季節別・時間帯別の利用場所についての環境解析を行う。