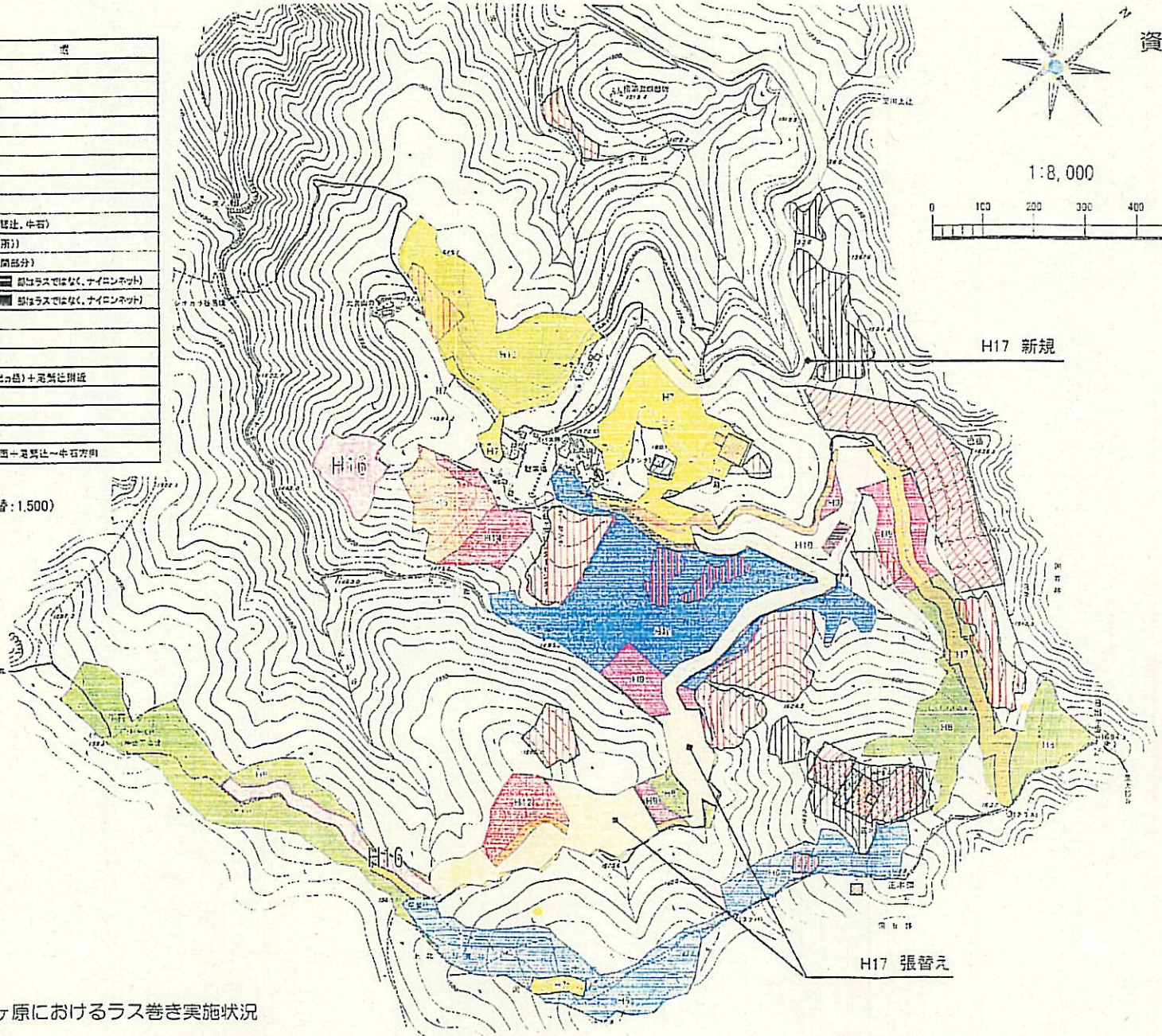


ラス巻き凡例

年層	本数	位置
H6	300本	不明?
	910本	正木峠
	840本	正木峠～尾鷲辻
H7	300本	歩道沿い
	710本	歩道沿い
	1,280本	中道
H8	1,200本	尾鷲辻～牛石方向
	510本	日出の岳周辺
H9	415本	4力所(巴、中道中央、尾鷲辻、牛石)
	1,800本	3力所(巴、中道中央(2力所))
	250本	2力所(巴、上道と中道の間部分)
H10	1,677本	上道と中道の間部分(斜線はラスではなく、ナイロンネット)
	200本	上道と中道の間部分(斜線はラスではなく、ナイロンネット)
H11	1,300本	ビクターセンター下
	1,700本	中道コンクリート橋付近
	1,000本	コンクリート橋付近
H12	4,000本	シナノキの穴木近く(日出の岳)+尾鷲辻附近
H13	2,915本	大台敷金下引
H14	3,023本	駐車場下
H15	3,000本	駐車場下
H16	2,500本	ヒノヤ谷・元木谷合流部～尾鷲辻～牛石方向

□ H17 3,000本(新規:1,500、張替:1,500)



大台ヶ原におけるラス巻き実施状況