

## 大台ヶ原におけるガイドツアー実施状況

### 1. 団体ツアーの実施状況

#### (1) 大台ヶ原ツアーバスの入り込み状況の把握

##### ①調査の手法

毎日 12 時前後に、大台ヶ原駐車場に停車しているツアーバスについて、ナンバープレートの地名、バスの種類（大型・中型・マイクロ）のほか、車両への掲示情報から主催者、ツアー名、人数等、把握可能な情報を記録した。

調査は平成 18 年 4 月 22 日（土）から開始しており、平成 17 年 11 月 23 日（木）までの延べ 216 日間の結果について集計した。

##### ②調査結果の概要

#### ・ 月別、都道府県別のバスの総数

ツアーバスの総数は 490 台であり、バスの種類の内訳は大型 99 台、中型 354 台、マイクロ 37 台であった。月別にみると最も多いのは 10 月（174 台）であった。また地域別では、大阪、奈良、兵庫等の近畿圏からの来訪が多い。

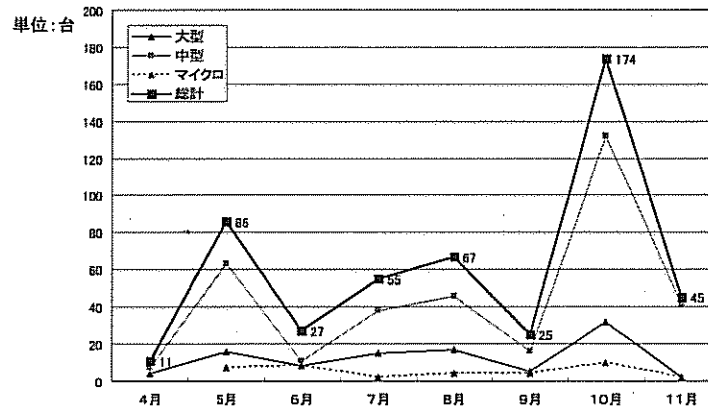


図 1: 来訪したバスの総数 (バスの種類、月別)

表 1: 来訪したバスの総数 (バスの種類、地域別)

都道府県	大型	中型	マイクロ	集計
大阪府	6	9	5	193
奈良県	3	3	3	82
兵庫県	3	5	1	47
三重県	2	2	2	36
愛知県	3	6	1	17
岡山県	2	2	0	16
和歌山県	2	3	2	16
京都府		2	2	14
静岡県	3	2	0	14
滋賀県	1	2	0	9
岐阜県	1	2	0	4
福井県	1	1	0	4
その他(不明含む)	3	13	2	38
総計	30	52	18	490

(単位: 台)

• ガイドの有無

バス総数 490 台のうち、「ガイド」の同行を明記していたツアーは、下表の 8 台（ツアーの種類では 4 件）であった。「専門ガイド」、「山岳ガイド」の同行を記したツアーも数件見られた。

表 2 : 「ガイド」の同行を明記していたツアーバス

月日	ツアー名（主催者）	人数	バスの種類
5/12(金)	はりまの国 ガイドと行く！新緑の大台ヶ原ハイキング①(読売旅行)	26	中型
5/12(金)	はりまの国 ガイドと行く！新緑の大台ヶ原ハイキング②(読売旅行)	26	中型
5/21(日)	はりまの国 ガイドと行く！新緑の大台ヶ原ハイキング(読売旅行)	22	中型
5/24(水)	はりまの国 ガイドと行く！新緑の大台ヶ原ハイキング(読売旅行)	27	中型
10/21(土)	専門ガイドと歩く大台ヶ原(読売旅行)	40	大型
10/23(月)	ルンルンツアー ガイドと歩く紅葉の大台ヶ原 東大台(中日臨海バス)	26	中型
11/3(金・祝)	山岳ガイドと歩く 紅葉の大台ヶ原①(読売旅行)	25	中型
11/3(金・祝)	山岳ガイドと歩く 紅葉の大台ヶ原②(読売旅行)	26	中型

(2) インターネット等の広告による団体ツアーの実施状況の把握

①調査の手法

平成18年5月15日～11月15日の約6ヶ月間、毎月2回(1日、15日)、インターネットで旅行社のホームページや、チラシ、パンフレット等を検索した。なお抽出根拠としては、平成15年以降のバス調査、登山道調査等で利用実績が確認されたものを対象とした。

②調査結果

・概要

平成18年は大台ヶ原全体で18団体(旅行社12団体、交通事業者5団体、自然学校1団体)により226件のツアーが企画されている。全体の68.1%(154件)が9月～11月の秋に開催されている。また西大台のツアーは13件確認された。

表3：季節別・曜日別のツアー開催回数

コース	平成17年度				平成18年度			
	西大台	東大台	不明	計	西大台	東大台	不明	計
春(4～6月)	8(7)	62(41)	6(5)	76(53)	2(0)	16(12)	10(7)	26(19)
夏(7～8月)	15(8)	31(16)	0(0)	46(24)	5(5)	36(36)	5(5)	46(46)
秋(9～11月)	28(15)	75(43)	6(6)	109(64)	6(5)	135(135)	13(12)	154(152)
計	51(30)	168(100)	12(11)	231(141)	13(10)	187(183)	28(24)	226(217)

※ インターネット、チラシ等への掲載情報を定期的に記録・集計したものであり、大台ヶ原を対象とした全ての企画を網羅するものではない。

※ ( )内は土日祝の開催回数を示す。「不明」は東大台、西大台の明確なコース標記が無かったもの。

※ 人数不足や天候等によりツアー不催行の可能性が考えられるが、全て実施されたと想定して集計している。

※ 平成17年調査は平成17年7月1日～12月31日の6ヶ月間に、同様の手法で実施。平成17年は大台ヶ原全体で23団体(旅行社15団体、交通事業者4団体、自然学校1団体、自治体1団体、その他2団体)により231件のツアーを確認した。

・宿泊型のツアー

平成18年度開催ツアーの85.8%(194件)が日帰りであり、宿泊型ツアーとしては、1泊2日型が5.3%(12件)、2泊3日型4.4%(10件)、3泊4日型および4泊5日型がともに1.8%(4件)となっている。

・ガイドの有無

H18年度開催ツアーのうち、明確に「ガイド」の同行を謳ったものは8.8%(20件)であった。西大台を対象としたツアー13件のうち6件はガイドが同行していた。

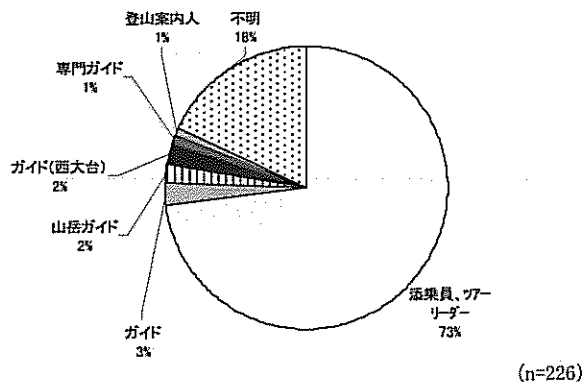


図2：ツアーへのガイド等の同行状況

### (3) 宿泊型ツアーの実施状況

大台ヶ原を含めた奈良県南部地域は、近畿圏居住者にとっては日帰り活動圏であるが、近畿圏外の居住者にとっては宿泊を伴った長期ツアーの対象地となり得る。

また、近畿圏の居住者を対象としたツアーの中にも、ともに百名山である大峰山との組み合わせたプランや、講師の語りを聞くことができるプラン、温泉等、地域の関連施設と連携したプランなど、宿泊・滞在型のプランが企画されている。

以下にホームページ等で入手できる情報をもとに、平成16年～平成18年の事例をとりあげる。

#### <平成16年度>

##### 事例①

『お泊り登山』『ゆっくり東西大台ヶ原』   コープツーリスト	
概要	<ul style="list-style-type: none"> <li>○ 日程：1泊2日（平成16年6月7日（月）出発）</li> <li>○ 料金：¥33,000</li> <li>○ 出発・解散：明石・三宮</li> <li>○ 行程               <ul style="list-style-type: none"> <li>1日目：東大台周遊</li> <li style="padding-left: 40px;">◆大台荘泊</li> <li>2日目：西大台→小処温泉→帰路→解散</li> </ul> </li> </ul>
特徴	<ul style="list-style-type: none"> <li>○ 東大台のシャクナゲと西大台の原生林の新緑を求めるツアー</li> <li>○ コースは初級～中級との設定</li> </ul>

出典：コープツーリスト資料

##### 事例②

「紀伊半島の原生林—大台ヶ原—」   風カルチャークラブ	
概要	<ul style="list-style-type: none"> <li>○ 日程：2泊3日（平成16年10月24日（金）出発）</li> <li>○ 料金：¥38,000</li> <li>○ 出発・解散：近鉄吉野線 大和上市駅</li> <li>○ 行程               <ul style="list-style-type: none"> <li>1日目：苔探勝路</li> <li style="padding-left: 40px;">◆太台教会泊（講師による大台ヶ原の伝承の語り）</li> <li>2日目：西大台散策</li> <li>3日目：東大台散策</li> </ul> </li> </ul>

出典：風カルチャークラブ資料

##### 事例③

「紅葉大台ヶ原と大峰山3日間」(平成15年)   ひろでん中国新聞旅行	
概要	<ul style="list-style-type: none"> <li>○ 日程：2泊3日（平成16年10月17日（金）出発）</li> <li>○ 料金：¥39,000</li> <li>○ 出発・解散：広島、福山</li> <li>○ 行程               <ul style="list-style-type: none"> <li>1日目：夜出発→車中泊</li> <li>2日目：東大台一周→弁天の森</li> <li style="padding-left: 40px;">◆弥生小屋泊</li> <li>3日目：大峰山登山→帰路→解散</li> </ul> </li> </ul>
特徴	<ul style="list-style-type: none"> <li>○ 大台ヶ原と大峰山の登山を主目的としたツアー</li> </ul>

出典：ひろでん中国新聞旅行資料

事例④

『日本百名山をめざす会』登山中級 A		クラブツーリズム
近畿の二大名峰／大台ヶ原・大峰山		
概要	<ul style="list-style-type: none"> <li>○ 日程：3泊4日（平成16年10月30日（土）出発）</li> <li>○ 料金：¥99,800</li> <li>○ 出発・解散：東京</li> <li>○ 行程               <ul style="list-style-type: none"> <li>1日目：東京→大台ヶ原→東大台一周→大台荘泊</li> <li>2日目：大台ヶ原→逆峠→市クボ→小処温泉→天川川合泊</li> <li>3日目：天川川合→登山口→頂仙岳→弥生小屋→八経ヶ岳→弥生小屋泊</li> <li>4日目：弥生小屋→トンネル西口分岐→行者環トンネル西口→天川川合→帰路→解散</li> </ul> </li> </ul>	
特徴	○ 初日と最終日は1日4～5km、2日目、3日目は1日10～15kmを歩く登山ツアー	

出典：クラブツーリズム資料

事例⑤

「大台ヶ原＜日出ヶ岳＞、大峰山と入之波・洞川温泉5日間		アルパインツアーサービス株式会社
概要	<ul style="list-style-type: none"> <li>○ 日程：4泊5日（平成16年9月19日（日）、10月11日（月・祝）、11月1日（月）出発）</li> <li>○ 料金：¥98,000</li> <li>○ 出発・解散：新大阪駅発着</li> <li>○ 行程               <ul style="list-style-type: none"> <li>1日目：新大阪→入之波温泉</li> <li>2日目：東大台一周→洞川温泉</li> <li>3日目：稲村ヶ岳登山</li> <li>4日目：弥山→八経ヶ岳登山</li> <li>5日目：洞川温泉→帰路→解散</li> </ul> </li> </ul>	
特徴	<ul style="list-style-type: none"> <li>○ ツアーリーダーが全行程同行</li> <li>○ 登山と地域の温泉を主目的としたツアー</li> <li>○ 平成17年度にも、ほぼ同じ行程のツアーを実施している。（4月29日（金）、5月21日（土）、6月15日（水）、10月13日（木）、11月3日（木）出発、料金は¥98,000～¥108,000）</li> </ul>	

出典：アルパインツアーサービス株式会社資料

事例⑤

「自然学部 奈良県川上村・大台ヶ原 ほんものの自然を満喫する旅」 JTB 主催	
概要	<ul style="list-style-type: none"> <li>○ 日程：4泊5日（10月18日（月）、11月15日（月）出発）</li> <li>○ 料金：2名1室—¥64,000、1名1室—¥69,000</li> <li>○ 出発・解散：川上村ホテル杉の湯</li> <li>○ 行程               <ul style="list-style-type: none"> <li>1日目：森と水の源流館（館長より川上村の歴史と自然を紹介、館内見学） 丹生川上神社上社（水源の保全と旅の安全を祈願） 不動窟（見学） ◆川上村泊</li> <li>2日目：トガサワラ原生林（国の天然記念物） 水源地の森ツアー（渓谷沿いに散策） ※ 川上村民との交流会。村のくらしや自然、歴史などを語り合う） ◆大台ヶ原泊</li> <li>3日目：大台ヶ原ビジターセンター（大台ヶ原の自然をスライドで解説） 大台ヶ原自然観察ハイキング（講師による案内） ※ ホテルにて講師の「大台ヶ原に伝わるく夜話」 ◆川上村泊</li> <li>4日目：川上村・樹齢300年の杉 中井溪谷（10月、アマゴのつかみどり）／蜻蛉の滝（11月） 山幸彦のもくもく館（見学・茶話会） ◆川上村泊</li> <li>5日目：解散</li> </ul> </li> </ul>
特徴	<ul style="list-style-type: none"> <li>○ JTB、近畿日本ツーリスト、日本旅行、ANAセールスツアーズの4社が共同で企画、関西経済連合会や関西各地の自治体などと連携して開発した「じねん大学」と名づけたツアーであり、「自然学部」「歴史浪漫学部」「蒔蓄（うんちく）学部」がある。</li> <li>○ 各分野の専門家を講師として位置付け、体験や解説を行う。上記ツアーの場合は3人の講師を設定している。</li> <li>○ “水源地の森”の散策、あまごのつかみどり、とちもちづくり、星の観察、地域住民との交流などの体験が組み込まれている。</li> </ul>

出典：JTB資料

<平成17年>

事例①

世界遺産と国立国定公園活用事業 「大台ヶ原と修験の聖地体験ツアー」		奈良県農林部森林保全課
概要	<ul style="list-style-type: none"> <li>○ 日程：1泊2日（平成17年7月30日（土）出発）</li> <li>○ 料金：¥78,000</li> <li>○ 出発・解散：近鉄樫原神宮前駅発着</li> <li>○ 行程               <ul style="list-style-type: none"> <li>1日目：近鉄樫原神宮前→東大台一周→小処温泉→和佐又ヒュッテ泊</li> <li>2日目：和佐又周辺散策→笹ノ滝→和佐又山→上北山温泉→近鉄樫原神宮前</li> </ul> </li> </ul>	
特徴	<ul style="list-style-type: none"> <li>○ 世界遺産と国立国定公園活用事業（世界遺産「吉野大峯」の歴史・自然資源の活用を通じた関係地域の観光振興を図る目的）のモニターツアー</li> <li>○ 近畿圏の大学に通う留学生（30名程度）を対象</li> </ul>	

出典：奈良県農林部森林保全課資料

事例②

大峰山&大台ヶ原山～大杉谷 近畿の百名山2座と大峽谷に行く		株式会社白馬館 北アルプス総合案内所
概要	<ul style="list-style-type: none"> <li>○ 日程：4泊5日（平成17年11月2日（月）出発）</li> <li>○ 料金：¥102,000</li> <li>○ 出発・解散：新宿駅発着</li> <li>○ 行程             <ul style="list-style-type: none"> <li>1日目：新宿→（車中泊）</li> <li>2日目：行者トンネル西口→弥山小屋→八経ヶ岳（往復）→弥山小屋泊</li> <li>3日目：弥山小屋→行者トンネル西口→大台ヶ原ドライブウェイ→大台荘（昼食） →東大台一周→大台荘泊</li> <li>4日目：日出ヶ岳→大杉谷→七ツ釜滝→桃の木山の家泊</li> <li>5日目：桃の木山の家→シシ淵→宮川第3発電所（昼食）→松坂→名古屋（新幹線） →東京</li> </ul> </li> </ul>	
特徴	○ 参加者11名につき1名を基準に引率者（登山ガイドまたは講師・添乗員）を配置	

出典：株式会社白馬館北アルプス総合案内所「あこがれの山旅登山ツアー」パンフレット

事例③

山里寿男氏山岳スケッチスクール 大台ヶ原と大普賢岳を描く 2日間		山と溪谷社/企画 アルパインツアーサービス株式会社/旅行企画・実施
概要	<ul style="list-style-type: none"> <li>○ 日程：1泊2日（平成17年11月1日（火）出発）</li> <li>○ 料金：¥49,000</li> <li>○ 出発・解散：新大阪駅発着</li> <li>○ 行程             <ul style="list-style-type: none"> <li>1日目：新大阪→和佐又山登山口→和佐又山→登山口→琵琶の滝入り口→滝見台→入之波温泉</li> <li>2日目：東大台→帰路→解散</li> </ul> </li> </ul>	
特徴	○ 「テーマのある山旅」として絵についての基礎を学ぶコースを提供	

出典：アルパインツアーサービス会社資料

<平成18年>

事例①

大台ヶ原と大峰山スペシャル		アルパインツアーサービス株式会社
概要	<ul style="list-style-type: none"> <li>○ 日程：4泊5日（平成18年5月18日（木）、6月8日（木）、10月5日（木）、11月8日（水）出発）</li> <li>○ 料金：¥108,000</li> <li>○ 最小催行人数 15名</li> <li>○ 出発・解散：新大阪駅発着</li> <li>○ 行程             <ul style="list-style-type: none"> <li>1日目：新大阪→入之波温泉</li> <li>2日目：日出ヶ岳登山～東大台ハイキング→入之波温泉</li> <li>3日目：弥山→八経ヶ岳登山→洞川温泉</li> <li>4日目：稲村ヶ岳登山→洞川温泉</li> <li>5日目：洞川温泉→帰路→解散</li> </ul> </li> </ul>	
特徴	○ ツアーリーダーが全行程同行	

出典：アルパインツアーサービス会社資料

事例②

大台ヶ原・大峰山		宮崎交通株式会社
概要	<ul style="list-style-type: none"> <li>○ 日程：3泊4日（平成18年10月20日（木）出発）</li> <li>○ 料金：¥55,000</li> <li>○ 出発・解散：宮崎市内発着</li> <li>○ 行程             <ul style="list-style-type: none"> <li>1日目：宮崎市内→大分港→（フェリー泊）</li> <li>2日目：神戸港→（奈良県）→登山口→大峰奥駈分岐→弥山→八経ヶ岳・大峰山（往復）→登山口→上北山村（泊）</li> <li>3日目：東大台一周→神戸港（フェリー泊）</li> <li>4日目：大分港→宮崎市内</li> </ul> </li> </ul>	
特徴	○フェリー、バスによる長距離移動	

事例③

大峰山（八経ヶ岳）と大台ヶ原（日出ヶ岳）と 竜門岳		毎日新聞旅行
概要	<ul style="list-style-type: none"> <li>○ 日程：3泊4日（平成18年10月20日（木）出発）</li> <li>○ 料金：¥49,000</li> <li>○ 最小催行人数 15名</li> <li>○ 出発・解散：東京駅発着</li> <li>○ 行程             <ul style="list-style-type: none"> <li>1日目：東京駅→（車中泊）</li> <li>2日目：亀山→行者還林道（小型バスまたはタクシーに乗換）行者還トンネル登山口→弥山→八経ヶ岳登山→行者還トンネル登山口→大台荘</li> <li>3日目：東大台一周→竜門ノ滝→竜門岳→都祁温泉→（車中泊）</li> <li>4日目：東京駅</li> </ul> </li> </ul>	
特徴	○ 添乗員が同行	



#### (4) 旅行社ヒアリングにおけるコメント

大台ヶ原における旅行社ツアーの実施状況を把握するために実施したヒアリング調査結果からは、専門のガイドを同行させるツアーはほとんどないとのコメントがあった。

ガイドの義務化については不安を感じるとのコメントがあったが、利用調整の導入そのものについては否定的なコメントは聞かれなかった。

#### <旅行社ヒアリングの概要>

##### ○調査概要

ヒアリング対象	旅行社4社、交通事業者1社(平成15年度バス調査において確認された旅行社・交通事業者のうち、複数回の来訪が確認された5社を抽出)
ヒアリング項目	①現在大台ヶ原において展開しているツアーについて(年間企画数、最小催行人数や料金設定など) ②西大台の利用について(現状、今後の展開予定) ③利用調整地区制度の導入について(認定料、利用者数の制限、ガイド同行義務等)

注) ③については、現在、自然環境保全・利用の質の向上等を目的に、西大台地区における利用調整地区制度の導入が検討されていること、制度の導入に伴い上限1,000円の認定手数料、利用者数制限、ガイド同行の義務などが発生する可能性があることを説明した上で、現行のツアー料金に認定手数料を上乗せる場合の金額の許容範囲や、旅行会社及び参加者への影響、ガイド同行が義務付けられる場合への対応について質問。

##### ○結果(ガイドに関する部分を抜粋)

- ・ 全て日帰りのツアーであり、添乗員が同行
- ・ 専門的なガイドが同行するツアーほとんどは見られない。
- ・ K社提供の西大台ツアーでは、西大台を何度も歩いているスタッフが同行して解説を行っているが、専門的なガイドではない。
- ・ S社では、添乗員を同行させているが、西大台は東大台よりも危険な場所との認識から東大台ツアーの添乗員2人に対して西大台ツアーは3人を同行させており、コストアップ要因にもなっている。
- ・ 西大台でのツアーを提供しているのは、5社中の2社であり、他の3社については、西大台は「険しくて危険な場所」との認識が強く現状での新しい企画は予定していない。
- ・ 一方、K社によれば、西大台ツアーの参加希望者は増加傾向にある。西大台は経験者の同行が無ければ歩けないことが付加価値をつけており、東大台の経験者が、西大台に関心をもって参加する機会が多いと認識されている。
- ・ 認定手数料については、許容金額の上限は100円から1,000円まで幅があり、「プロのガイドの同行をセールスポイントにしても、現在の料金の上乗せが難しいこと」、「利用者数の上限が設定されると、団体ツアーが企画しづらくなること」等が指摘。
- ・ 一方で、「利用調整地区指定によって利用者の認識が変わる」、あるいは「注目が高まる場合には、料金の上乗せも可能になる」と考えられている。
- ・ ガイド同行義務の発生については、ガイド一人あたりの人数設定によるが、「ガイドの確保や、募集人数の設定等の調整が難しい」、あるいは、「例えば6~7人の参加者につきガイド一人の同行が義務付けられると、営業的に厳しい」と認識されている。

以上のように西大台の利用調整に関する旅行社の意向をまとめると、認定料の上乗せや、利用者数制限、ガイド同行義務の発生に対する不安が感じられたが、導入そのものに対しては「ゆっくり自然を楽しむのはたいせつなこと」「入山規制は世の流れなので受け入れざるを得ない」等の意見が聞かれ、強い拒否感はみられなかった。

出典：平成16年度大台ヶ原自然再生推進計画調査業務(利用対策)報告書  
P67; ツアー利用と主催者の意向調査より作成