

アライグマに関するアンケート調査にご協力ください

このアンケートは滋賀県、京都府、大阪府、兵庫県、奈良県および和歌山県の市町村の、鳥獣業務担当課に送付させていただきました。

また、もう一通のアンケート一式は、貴市町村管内で鳥獣あるいは、自然環境に造詣の深い方から情報をいただきたく、適任の方にお送りいただきますようお願い致します。

この封筒の内容は下記の通りですので、ご確認ください。

- ・協力依頼書
- ・生息状況に関するアンケート用紙（ご返送ください）
- ・地図（ご返送ください）
- ・アライグマに関する資料
- ・返信用封筒
- ・記入用赤ボールペン
- ・別送付用アンケート一式

アンケート用紙と地図にご記入の上、同封の返信用封筒に入れ、**平成 17 年 12 月 25 日まで**にご返送下さい。

※アライグマを有害鳥獣捕獲した際の捕獲場所等について資料（字名、地図等）を添付していただけますと幸いです。

ご不明な点がございましたら、下記までご連絡下さい。宜しく申し上げます。

連絡先 〒651-1303 神戸市北区藤原台南町 4-10-6
(株) 野生動物保護管理事務所関西分室
担当：岸本真弓 (kishimoto@wmo.co.jp)
電話 078-984-2520 FAX 078-984-2521

問1～問4の回答用に4頁の地図を用意しております。
回答の内容と場所を一致させるために、お手数ですが、
それぞれの問いごとに地図への記入をお願いします。
なお、メッシュは約1km四方です。

アライグマの生息についてお尋ねします

問1 あなたのお住まい（管轄、活動地域）の市町村にはアライグマがいますか？

該当する答えに○をつけてください（複数回答可）。

- ア. 見たことがある（死体、捕獲を含む）
- イ. 足跡や爪痕など痕跡を見たことがある
- ウ. 話を聞いたことがある
- エ. いない
- オ. わからない

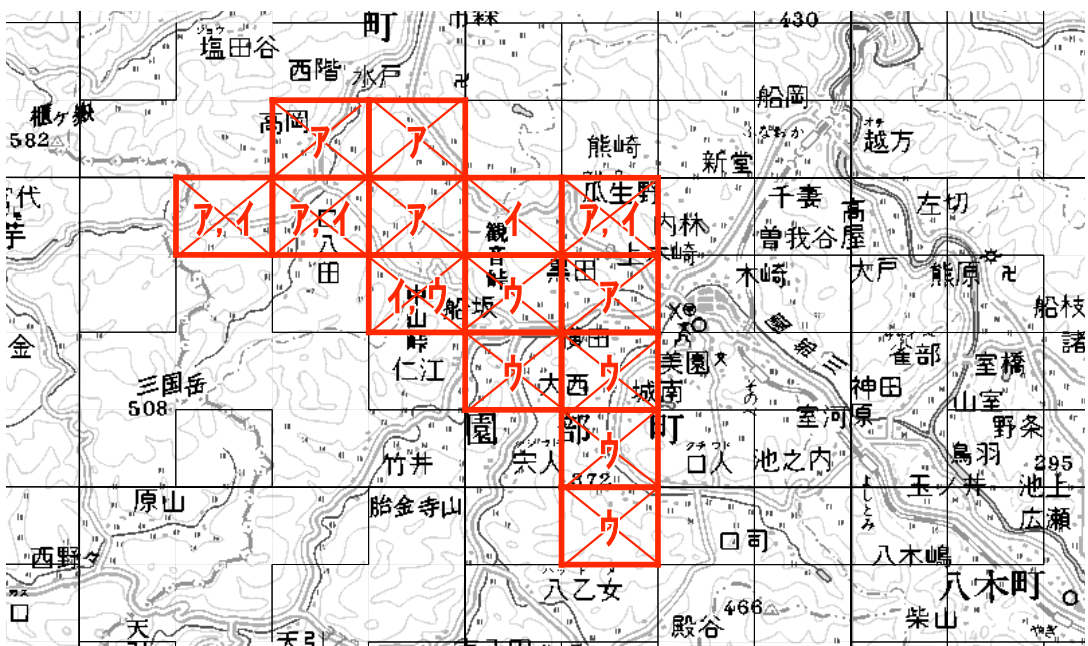
問1でア～ウと答えになられた方をお願いします。

その場所を地図に記入してください。

記入の仕方は次の通りです。

- ①アライグマが生息しているメッシュ（四角い枠）を太く囲み、中に×をつける
- ②メッシュの中に情報の内容（上のア～ウ）を書き込む

問1（生息情報）地図記入例



問1でア～ウとお答えになられた方にお尋ねします。

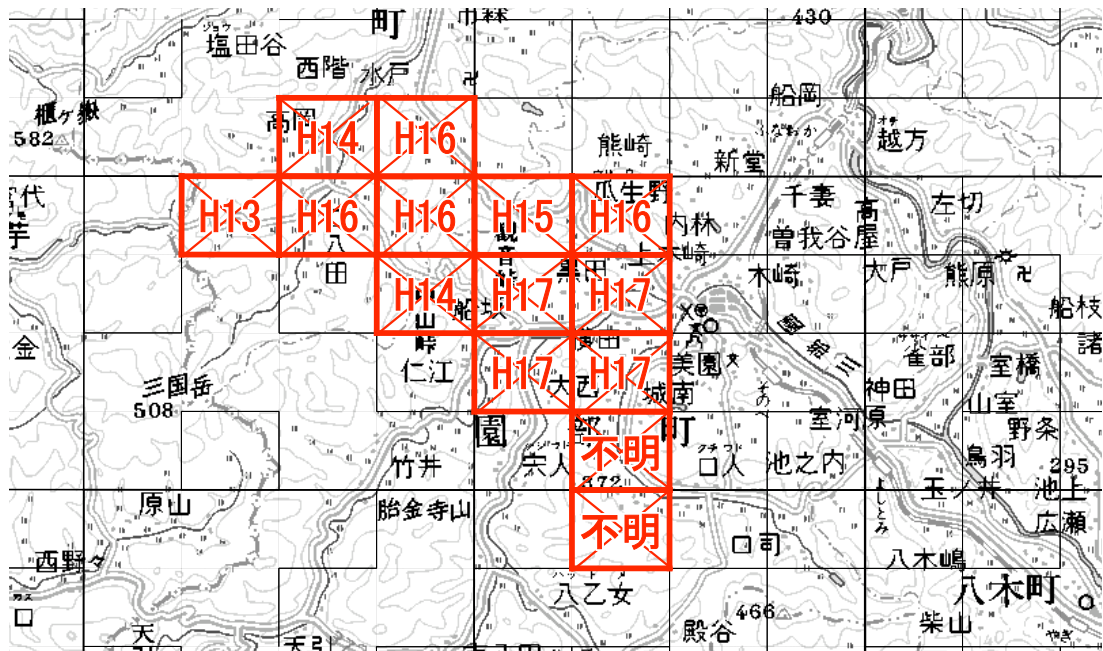
問2 アライグマはいつからそこに生息していますか？

地図に生息開始時期を記入してください。

記入の仕方は次の通りです。

- ①アライグマが生息しているメッシュ（四角い枠）を太く囲み、中に×をつける
- ②メッシュの中に生息開始時期を書き込む

問2（生息開始時期）地図記入例



アライグマの被害についてお尋ねします

問3 あなたのお住まい（管轄、活動地域）の市町村でアライグマの被害がありますか？

該当する答えに○をつけてください。

- A. 被害を受けた（受けている）
- B. 被害を受けた（受けている）のを確認した
- C. 話を聞いたことがある
- D. ない

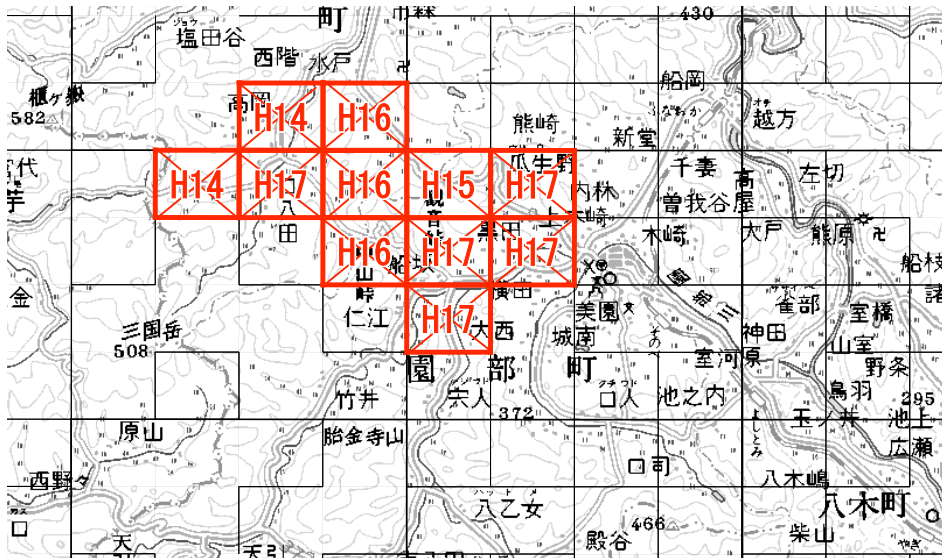
問3でA～Cとお答えになられた方をお願いします。

地図に被害発生開始時期を記入してください。

記入の仕方は次の通りです。

- ①被害が発生しているメッシュ（四角い枠）を太く囲み、中に×をつける
- ②メッシュの中に被害発生開始時期を書き込む

問3 (被害発生開始時期) 地図記入例



問3でA～Cとお答えになられた方にお尋ねします。

問4 何に対する被害が発生していますか？

該当する答えに○をつけてください (複数回答可)。

- | | | |
|-------------------|---|----------|
| 1. 畑の作物 (具体的に: |) | 2. 家屋 |
| 3. 果樹 (具体的に: |) | 4. 人身 |
| 5. 家禽や飼育動物 (具体的に: |) | 6. 庭の花や木 |
| 7. 在来動物 (具体的に: |) | |
| 8. 他 (具体的に: |) | |

その場所を地図に記入してください。

記入の仕方は次の通りです。

- ①アライグマが生息しているメッシュ (四角い枠) を太く囲み, 中に×をつける
- ②メッシュの中に情報の内容 (上の1~8) を書き込む

問4 (被害内容) 記入例

