

図6 被害確認開始年（2006年2月末集計値）

- < 凡例 >
- ：平成10年以前
 - ：平成11-15年
 - ：平成16年以降
 - ：開始年不明
 - ：生息が確認された市町村
 - ：アンケート調査で生息未確認（回答「わからない」）の市町村
 - ：アンケート調査で生息未確認（回答「いない」）の市町村
 - ：未回答の市町村

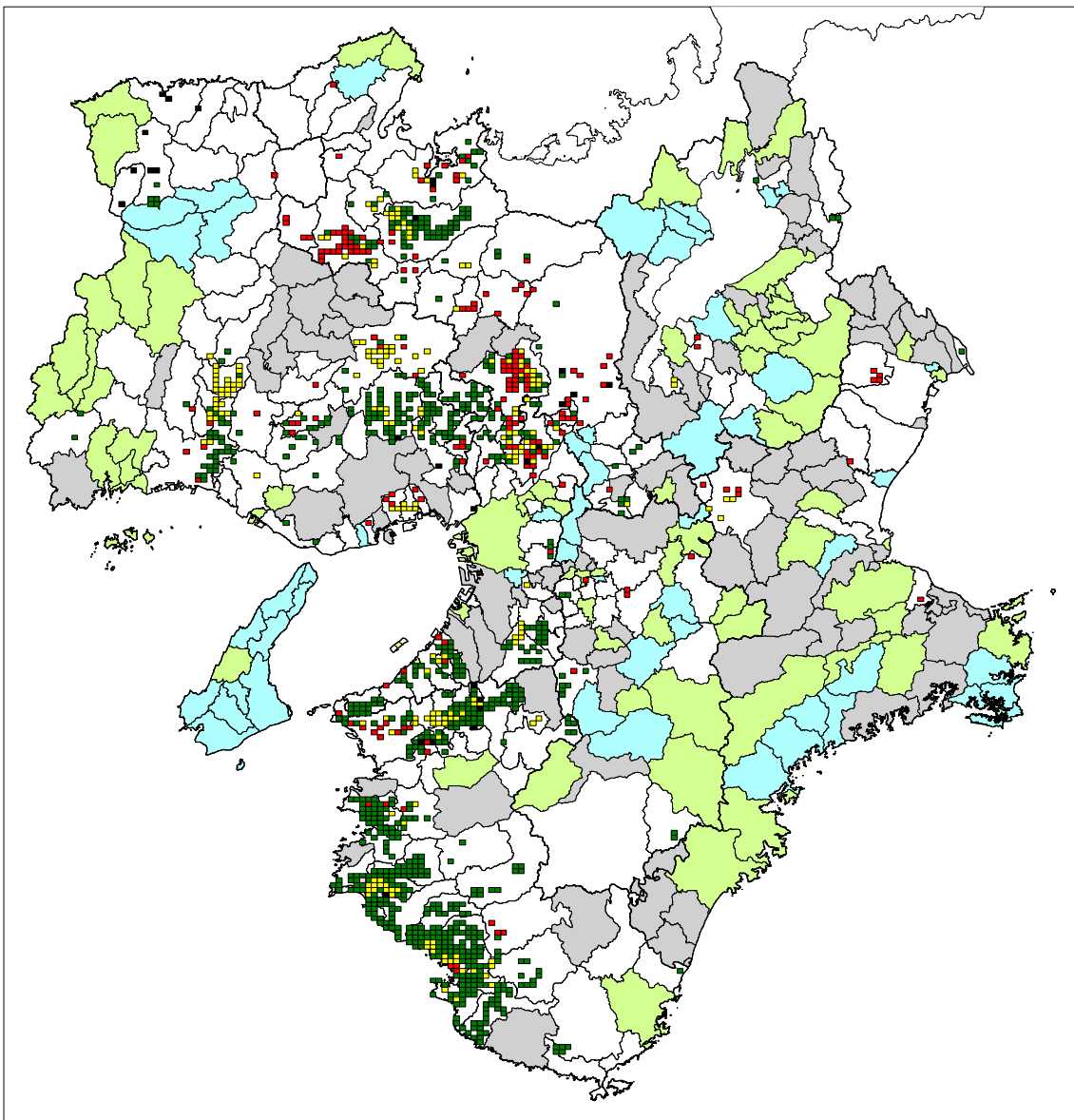


図7 メッシュ別被害内容（2006年2月末集計値）

- < 凡例 >
- : 農業被害（畑の作物，果樹）
 - : 住宅被害（家屋，庭，飼育動物，人身）
 - : 農業被害と住宅被害
 - : その他および内容不明
 - : 生息が確認された市町村
 - : アンケート調査で生息未確認（回答「わからない」）の市町村
 - : アンケート調査で生息未確認（回答「いない」）の市町村
 - : 未回答の市町村