

図4 生息確認メッシュ（2006年2月末集計値）

- < 凡例 >
- : 生息が確認されたメッシュ
 - : 生息が確認された市町村
 - : アンケート調査で生息未確認（回答「わからない」）の市町村
 - : アンケート調査で生息未確認（回答「いない」）の市町村
 - : 未回答の市町村

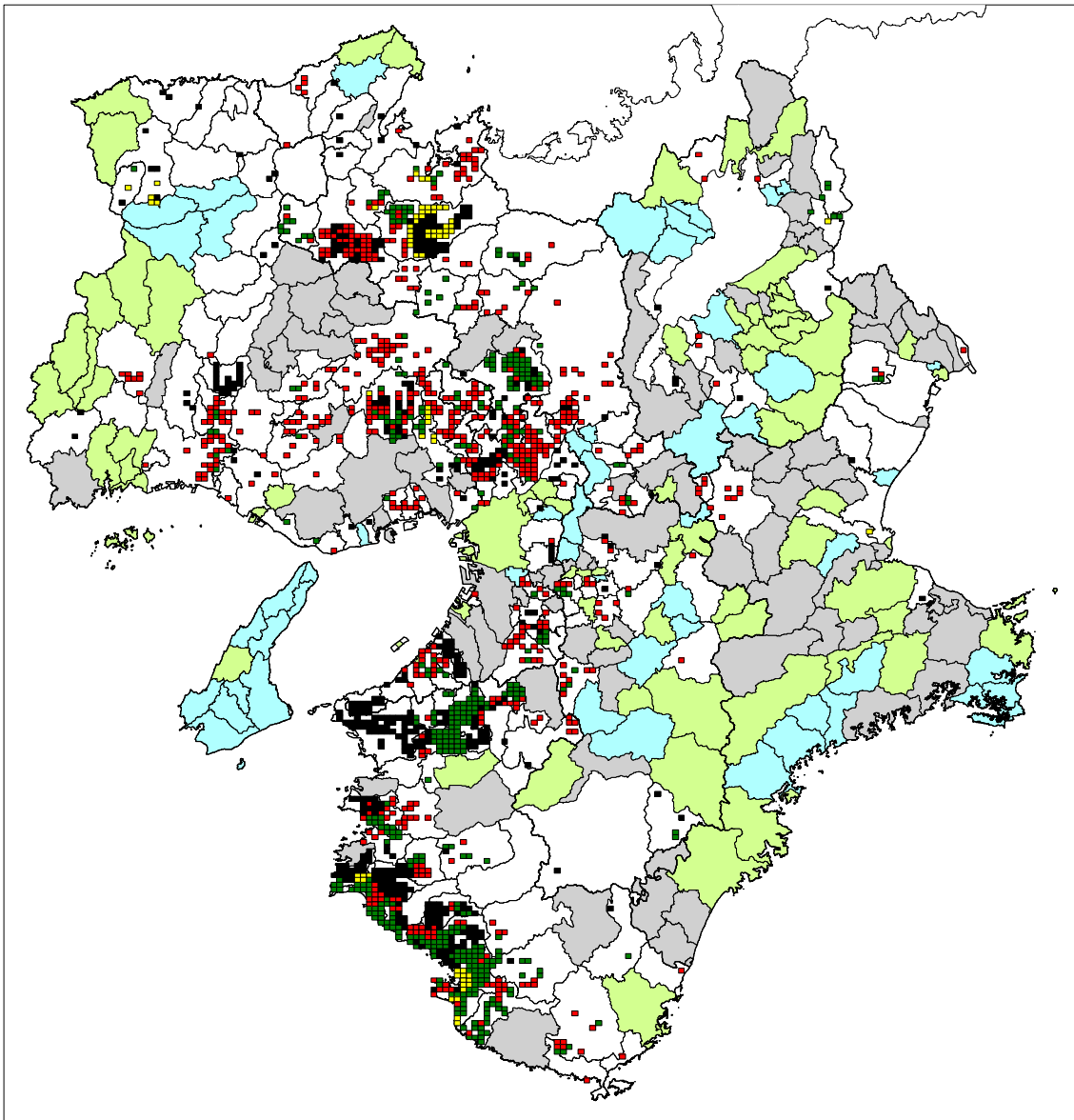


図5 メッシュ別生息確認開始年（2006年2月末集計値）

- < 凡例 >
- ：平成10年以前
 - ：平成11-15年
 - ：平成16年以降
 - ：開始年不明
 - ：生息が確認された市町村
 - ：アンケート調査で生息未確認（回答「わからない」）の市町村
 - ：アンケート調査で生息未確認（回答「いない」）の市町村
 - ：未回答の市町村