



図 6-33 No.32
階段歩道が続く箇所



図 6-34 No.33
階段歩道が続く箇所



図 6-35 No.34
小さな段差

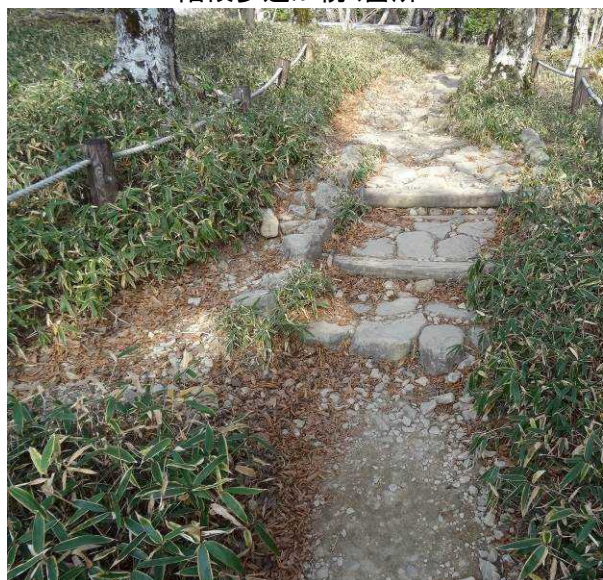


図 6-36 No.35
小さな段差

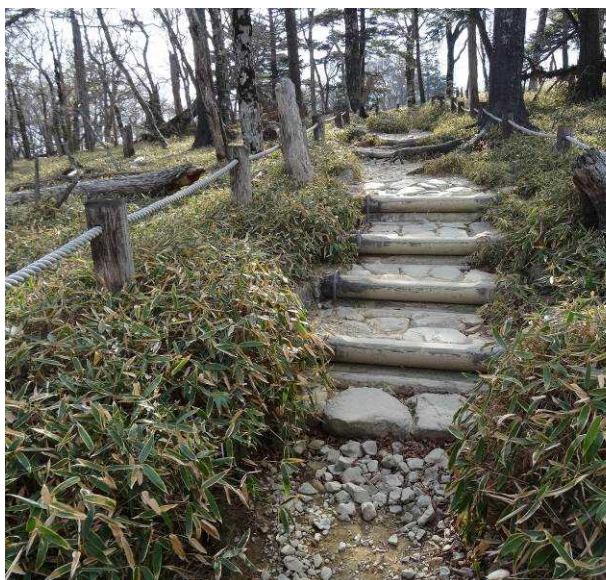


図 6-37 No.36
階段歩道が続く箇所



図 6-38 No.37
牛石ヶ原
神武天皇陵前



図 6-39 No.38
牛石ヶ原
石を敷き詰めた歩道



図 6-40 No.45
不整地運搬車ルート道(1)



図 6-41 No.46
不整地運搬車ルート道(1)
モノレール用の赤いベグがある



図 6-42 No.47
不整地運搬車ルート道(1)



図 6-43 No.48
不整地運搬車ルート道(1)
モノレール用の赤いベグがある



図 6-44 No.49
不整地運搬車ルート道(1)
歩道のそばを通過する



図 6-45 No.50
不整地運搬車ルート道(1)



図 6-46 No.51
不整地運搬車ルート道(1)
生木や倒木がみられるが、ルートを選べば不整地
運搬車通行可能



図 6-47 No.52
不整地運搬車ルート道(1)



図 6-48 No.53
不整地運搬車ルート道(1)
モノレール用の赤いペグがある



図 6-49 No.54
不整地運搬車ルート道(1)



図 6-50 No.55
「不整地運搬車道(3)」不整地運搬車走行中
経ヶ峰付近傾斜 15 度



図 6-51 No.56
「不整地運搬車道(3)」不整地運搬車走行中
経ヶ峰付近傾斜 15 度



図 6-52 No.57
「不整地運搬車道(3)」不整地運搬車走行ルート
経ヶ峰付近傾斜 15 度



図 6-53 No.58

「不整地運搬車道(3)」旧歩道と尾根道との分岐点
不整地運搬車走行は尾根道へ



図 6-54 No.59

「不整地運搬車道(3)」
稜線部を走行



図 6-55 No.60

「不整地運搬車道(3)」使用した不整地運搬車



図 6-56 No.61

「不整地運搬車道(3)」広い稜線部



図 6-57 No.62

「不整地運搬車道(3)」

段差をなくすように丸太を置くと安定して走行できる



図 6-58 No.63

「不整地運搬車道(3)」

枯れ枝がルート上にある→伐採が必要



図 6-59 No.64

「不整地運搬車道(3)」

段差をこえる場合本体が傾く



図 6-60 No.65

「不整地運搬車道(3)」

倒木がルート上にある→伐採が必要



図 6-61 No.66

「不整地運搬車道(3)」不整地運搬車走行中



図 6-62 No.67

「不整地運搬車道(3)」不整地運搬車走行中



図 6-63 No.68

「不整地運搬車道(3)」

濡れた倒木の上を越える時不整地運搬車が空転して進めず



図 6-64 No.69

「不整地運搬車道(3)」

不整地運搬車が土の斜面地を通行した後の地表面の様子