

6 参考資料

(1) 不整地運搬車での通行安全上の支障箇所写真

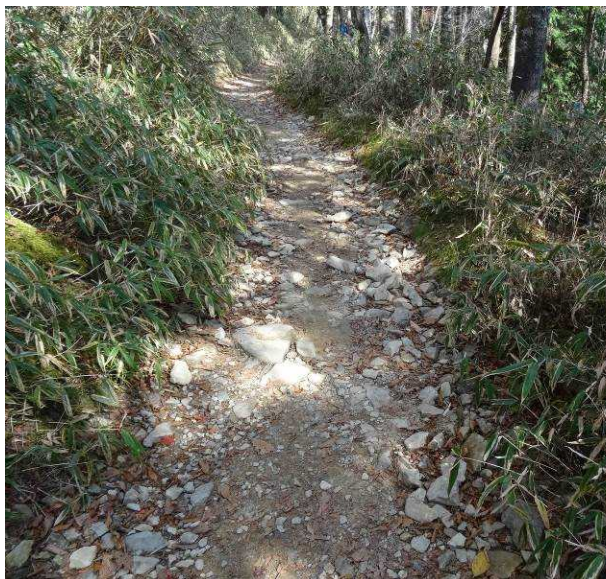


図 6-1 No.0

土の歩道

不整地運搬車の通行に問題なし

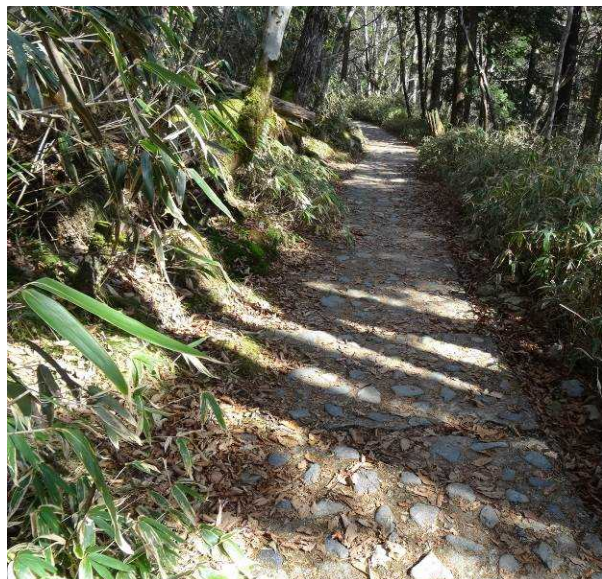


図 6-2 No.1

コンクリートの歩道

不整地運搬車の通行に問題なし



図 6-3 No.2

コンクリートの歩道と土の歩道の間に段差(5～10cm)がある

不整地運搬車の通行に問題なし



図 6-4 No.3

歩道上に岩が露出し、段差が生じている

軽微な歩道改良が必要

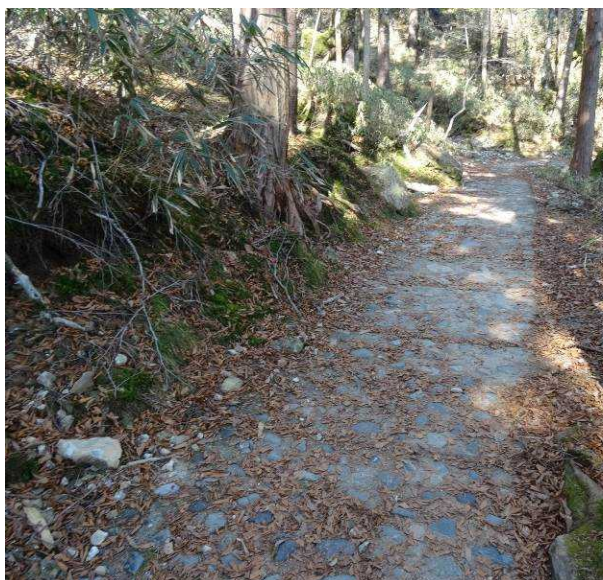


図 6-5 No.4
コンクリート歩道
不整地運搬車の通行に問題なし



図 6-6 No.5
歩道上に沢からの浮石が
流れてくる

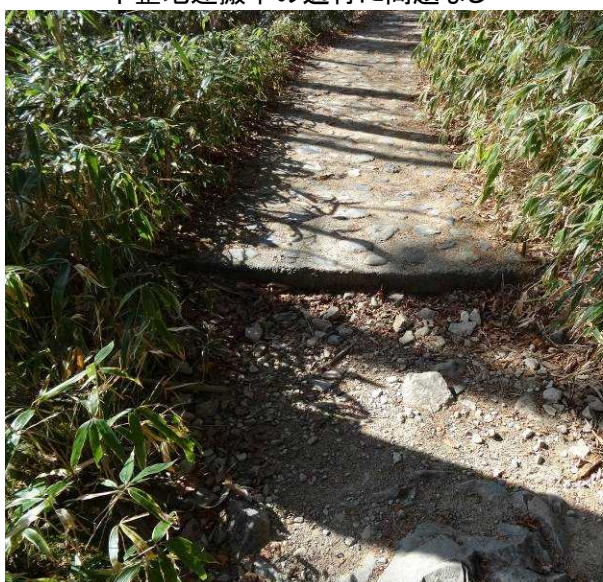


図 6-7 No.6
コンクリートの歩道と土の歩道の間に段差(5~
10cm)がある
不整地運搬車の通行に問題なし

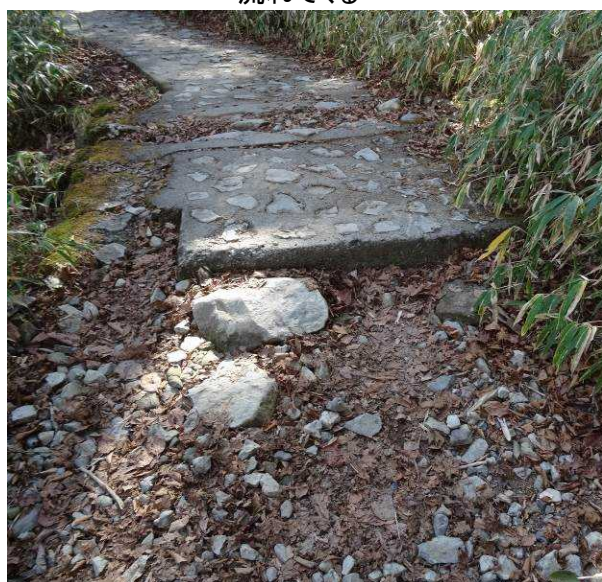


図 6-8 No.7
コンクリートの歩道と土の歩道の間に段差(5~
10cm)がある
不整地運搬車の通行に問題なし



図 6-9 No.8
歩道改良で布設された石が動いて段差が生じている
軽微な歩道改良が必要

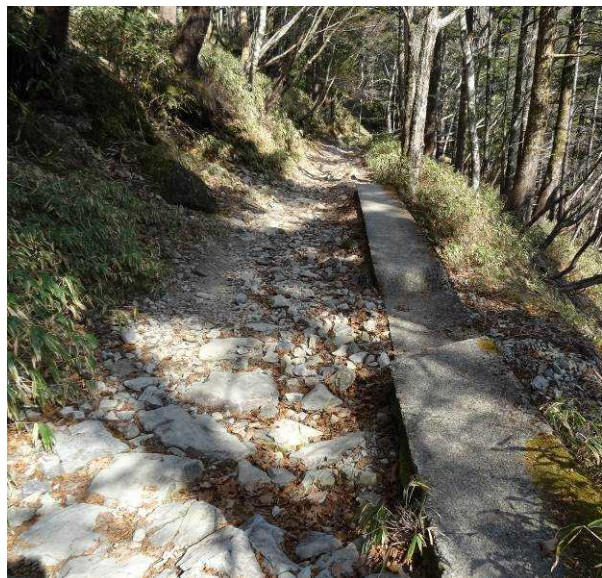


図 6-10 No.9
歩道の谷側にコンクリートの堰堤



図 6-11 No.10
歩道上に岩が露出し、段差が生じている
軽微な歩道改良が必要

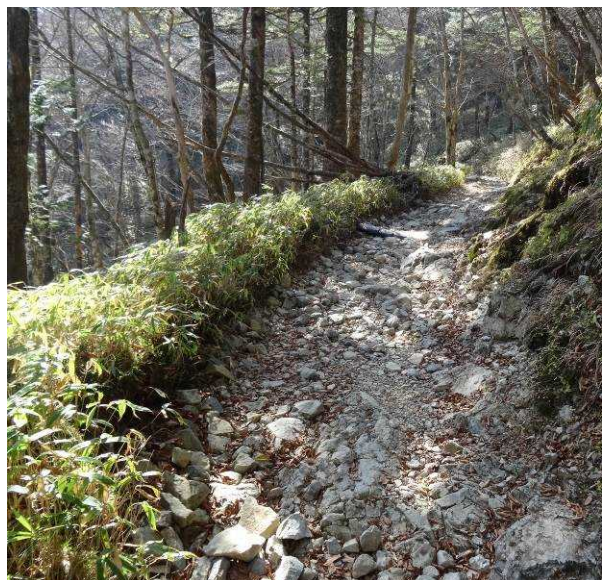


図 6-12 No.11
土の歩道
不整地運搬車の通行に問題なし



図 6-13 No.12
コンクリートの歩道と土の歩道の上に段差(5~
10cm)がある
不整地運搬車の通行に問題なし



図 6-14 No.13
小さな段差
不整地運搬車の通行に問題なし

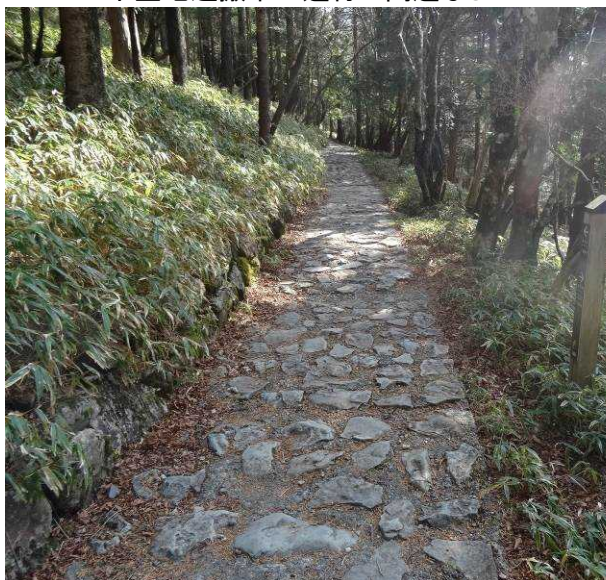


図 6-15 No.14
コンクリート歩道
不整地運搬車の通行に問題なし



図 6-16 No.15
やや大きめの浮き石がみられた



図 6-17 No.16
コンクリート歩道の谷側の 1/3 程度が崩れて、
下側に落ちる
歩道改良が必要



図 6-18 No.17
コンクリート歩道の下側が浮いている
歩道改良が必要

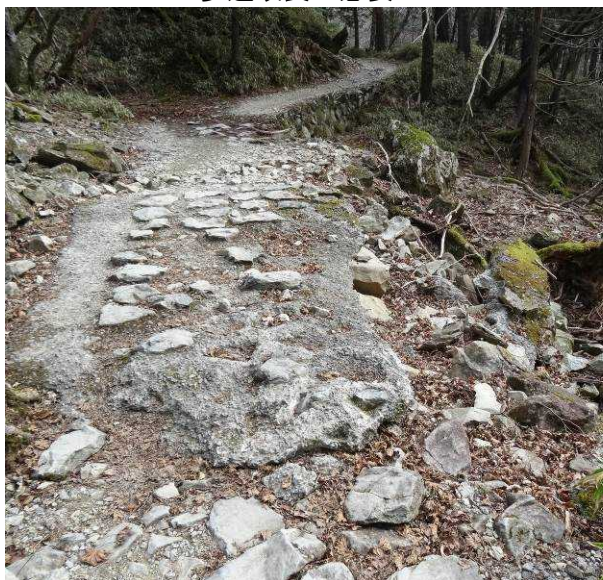


図 6-19 No.18
コンクリート歩道の谷側の 1/3 程度が崩れて、
下側に落ちる
歩道改良が必要

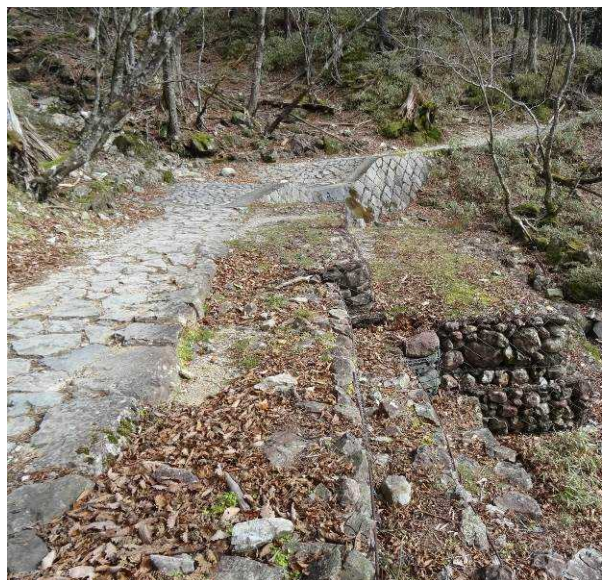


図 6-20 No.19
谷側を蛇籠で改良している



図 6-21 No.20
小さな段差
不整地運搬車の通行に問題なし

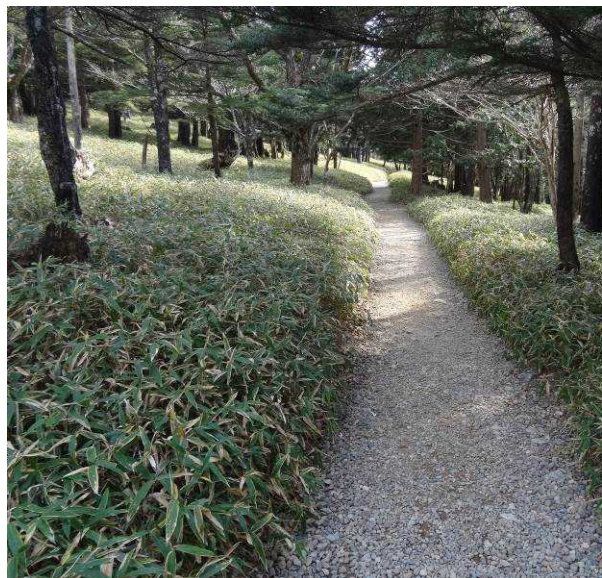


図 6-22 No.21
土の歩道
不整地運搬車の通行に問題なし

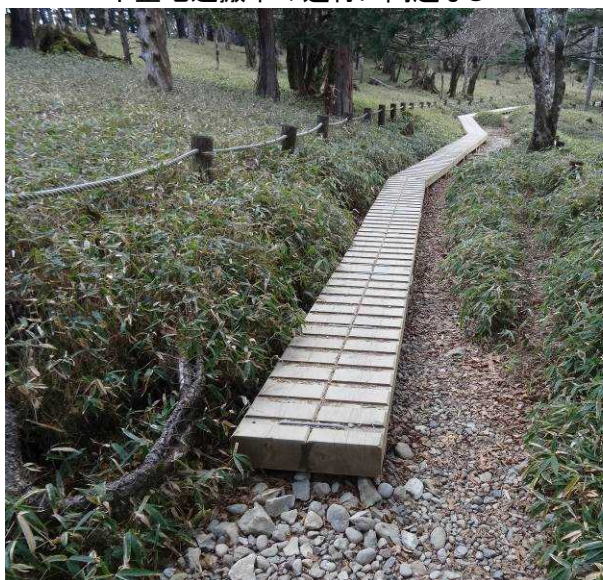


図 6-23 No.22
尾鷲辻付近(牛石ヶ原側)
木道設置

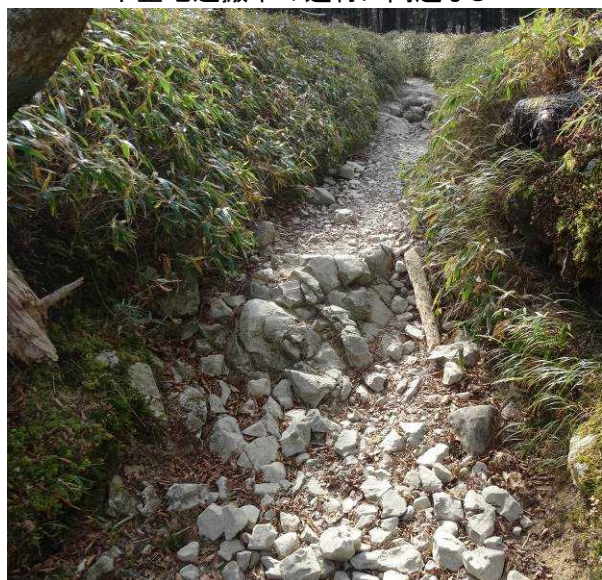


図 6-24 No.23
20~30m程度の段差
歩道巾狭く、不整地運搬車通行不可

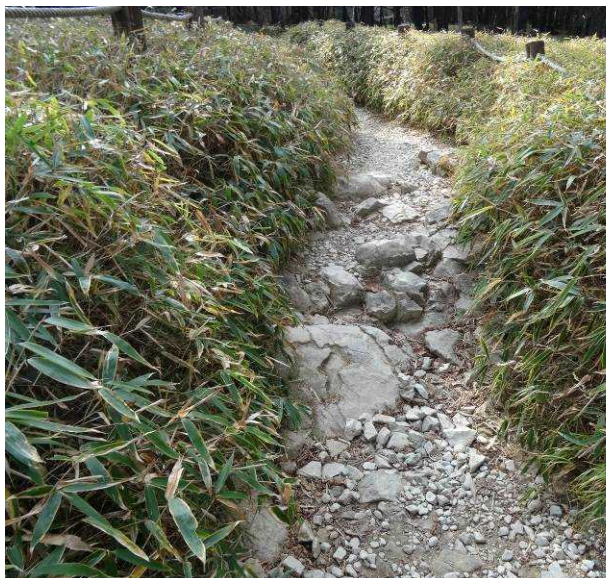


図 6-25 No.24
20~30m程度の段差
歩道巾狭く、不整地運搬車通行不可



図 6-26 No.25
階段歩道
段差 30cm 程度

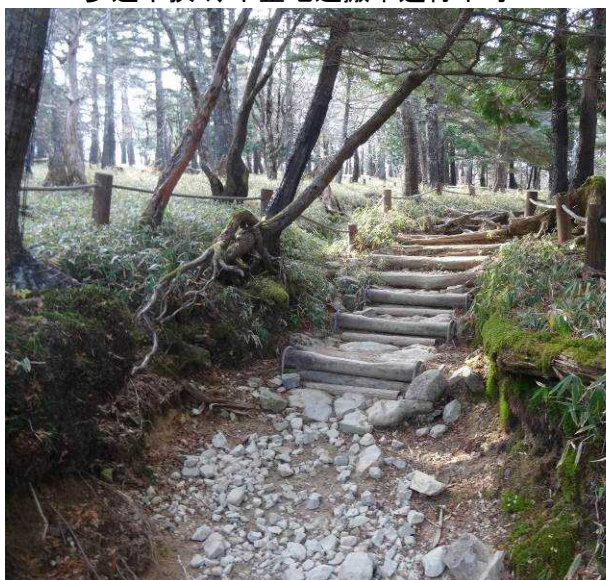


図 6-27 No.26
階段歩道が続く箇所



図 6-28 No.27
歩道上にみられる根の露出



図 6-29 No.28
20~30m程度の段差
歩道巾狭く、不整地運搬車通行不可



図 6-30 No.29
階段歩道が続く箇所



図 6-31 No.30
階段歩道が続く箇所



図 6-32 No.31
階段歩道が続く箇所