

凡例

年度	本数	位
H6	300本	不明?
	910本	正木峠
	840本	正木峠～尾鷲辻
H7	300本	歩道沿い
	710本	歩道沿い
	1,280本	中道
H8	1,200本	尾鷲辻～牛石方向
	530本	日出か岳周辺
	415本	4カ所(巴、中道中央、尾鷲辻、牛石)
H9	1,880本	3カ所(巴、中道中央(2カ所))
	250本	2カ所(巴、上道と中道の間部分)
H10	1,677本	上道と中道の間部分(部はラスではなくモンネット)
	200本	上道と中道の間部分(部はラスではなくモンネット)
H11	1,300本	ビジターセンター下
	1,700本	中道コンクリート橋付近
	1,000本	コンクリート橋付近
H12	4,000本	シナノキの次木近く(日出か岳)+尾鷲辻附近
H13	2,915本	大台教会下側
H14	3,023本	駐車場下
H15	3,000本	駐車場下
H17	3,000本	ドライブウェイ沿い

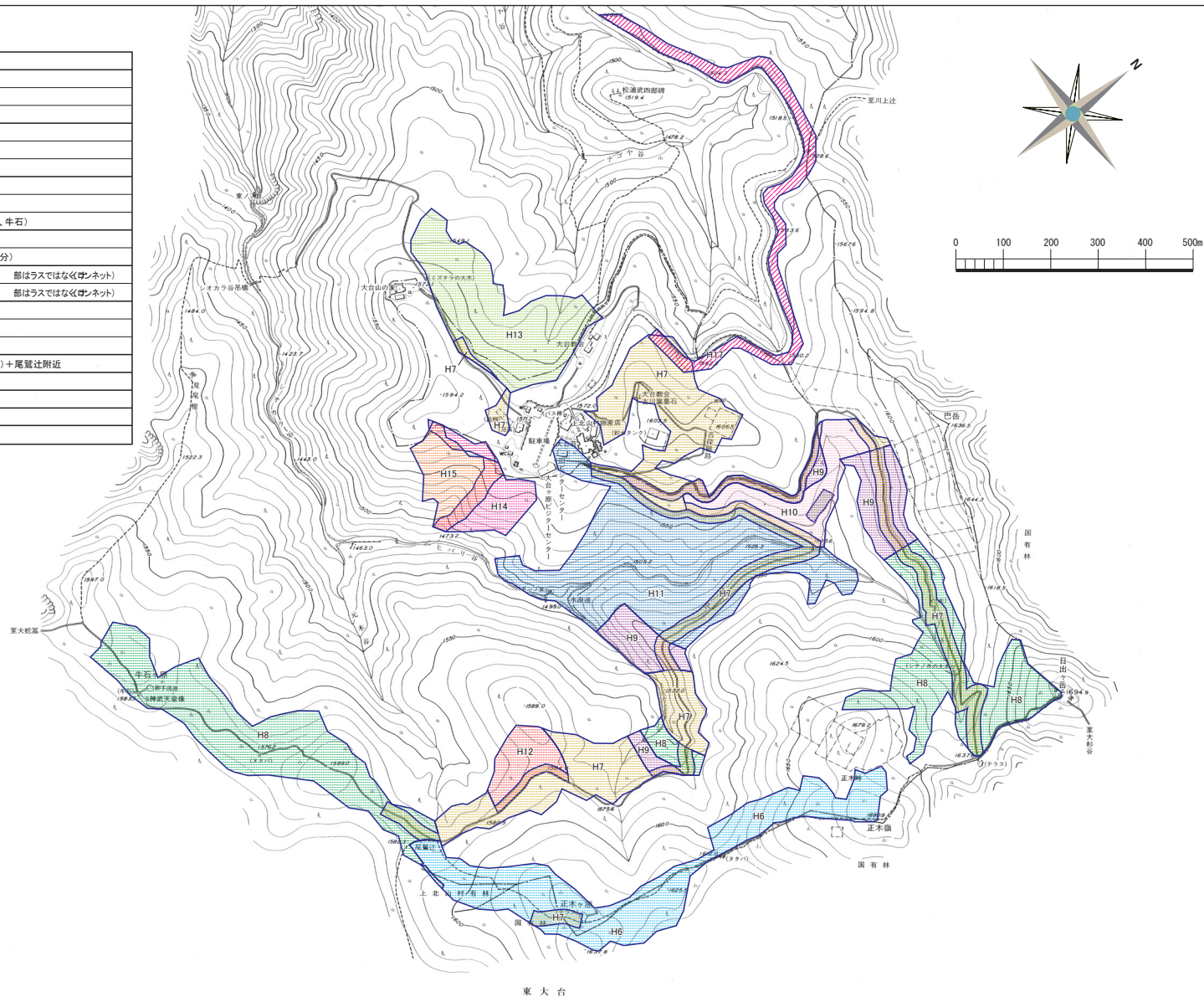


図10 ラス（金網の一種）巻き付け実施地域